

AC 小型標準モーター

## ワールドKシリーズ、Kシリーズ

レバーシブルモーター

**仕様・外形図・接続図集**

この資料は「オリエンタルモーター総合カタログ  
2011/2012(2011年5月制作)」の内容を抜粋した資料です。  
その為、以下についてはご了承お願い致します。

- 用語・他社社名など最新表記と異なっているものがあります。
- 以下製品の生産は終了させて頂いています。  
・タイミングベルト・タイミングプーリ  
2013年4月1日生産終了品



# 共通仕様

一定速モーター以外の仕様も一部記載してあります。

## ■モーターの許容オーバーハング荷重・許容スラスト荷重

### ●許容オーバーハング荷重

取付角寸法 □ (mm)	モーター		許容オーバーハング荷重 N	
	出力シャフト径 φ (mm)	シリーズ名	シャフト先端より 10mm	シャフト先端より 20mm
42	5	ワールドK、K	40	—
60	6	ワールドK、K	50	110
70	6	ワールドK、K	40	60
80	8	ワールドK、K	90	140
90	10	ワールドK、K	140	200
	12	ワールドK、K	240	270
104	14	BH、BHF	320	350

### ●許容スラスト荷重

スラスト荷重はできるだけかけないようにしてください。やむを得ずかける場合でも、モーター質量の半分以下としてください。

## ■ギヤヘッドの許容オーバーハング荷重・許容スラスト荷重

品名	減速比	最大許容トルク N·m	許容オーバーハング荷重 N		許容スラスト荷重 N
			シャフト先端より 10mm	シャフト先端より 20mm	
0GN□K	3~180	1.0	20	—	15
2GN□K 2GN□S 2GC□K	3~18 25~180	3.0	50	80	30
3GN□K 3GN□S	3~18 25~180	5.0	80	120	40
4GN□K 4GN□S	3~18 25~180	8.0	100	150	50
4GC□K	3~9 12.5~180	10	250	400	100
			300	450	
5GN□K 5GN□S 5GC□K	3~18 25~180	10	250	350	100
5GE□S 5GU□KB 5GU□K 5GCH□KB	3~9 12.5~18 25~180	20	400	500	150
			450	600	
			500	700	
			500	700	
5GU□KBH	50~180	30	400	600	150
BH6G2-□	3~36 50~180	40	550	800	200
			650	1000	
BH8G-□	30~180 5~36	70	1400	1700	400
			1200*	1100*	
BH6G2-□RH	5~36 50~180	60	2200*	2000*	300
			900	1000	
BH6G2-□RA	5~36 50~180	60	1700	1850	300
			1700	1850	
FPW425□	3~18 25~180	8.0	100	150	50
			200	300	
FPW540□	3~18 25~180	10	250	350	100
			300	450	
FPW560□	3~9 12.5~18 25~180	15	400	500	150
			450	600	
			500	700	
FPW690□	3~9 12.5~180	30	550	800	200
			650	1000	

●直交軸ギヤヘッドの許容オーバーハング荷重、許容スラスト荷重は、製品ページをご覧ください。→ A-287 ページ

\*BH6G2-□RHの場合、許容オーバーハング荷重はフランジ取付面からの距離での値となります。

また、各距離での許容オーバーハング荷重は計算式からも算出することができます。→ A-18 ページ

●品名中の□には、減速比を表す数字が入ります。

◇中空軸タイプの許容オーバーハング荷重計算

右図のように負荷軸の片側を軸受ユニットなどで受けない場合、許容オーバーハング荷重の計算式は次のようになります。(この機構はオーバーハング荷重の面で最も厳しい状態です。)

●BH6G2-□RHの場合

●減速比5~36の場合

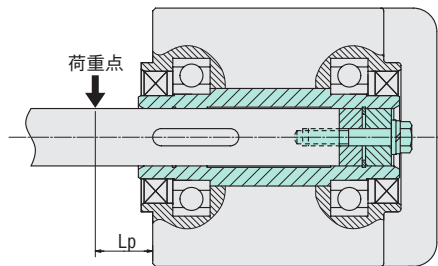
$$\text{許容オーバーハング荷重 } W \text{ [N]} = \frac{87.5}{87.5 + L_p} \times 1350 \text{ [N]}$$

1350 [N] : フランジ取付面の位置での許容オーバーハング荷重

●減速比50~180の場合

$$\text{許容オーバーハング荷重 } W \text{ [N]} = \frac{87.5}{87.5 + L_p} \times 2450 \text{ [N]}$$

2450 [N] : フランジ取付面の位置での許容オーバーハング荷重



Lp[mm] : フランジ取付面からオーバーハング荷重点までの距離

■ギヤヘッドの許容負荷慣性モーメントJ

ギヤヘッドに連結されている負荷慣性モーメント(J)が大きい場合、頻繁な断続運転の起動時(または電磁ブレーキおよびブレーキパックによる停止時)に、瞬間的に大きなトルクが発生します。この衝撃負荷が過大であると、ギヤヘッドおよびモーターの破損につながる場合があります。

下表にモーター軸における許容負荷慣性モーメントの値を示しますので、この数値以下でご使用ください。三相モーターの許容負荷慣性モーメントは、一旦停止してから逆転させる場合の値です。

ギヤヘッド出力軸における許容負荷慣性モーメント(J)は下式より計算してください。

電磁ブレーキ付モーター、ブレーキパックおよびスピードコントロールモーターの瞬時停止で、許容負荷慣性モーメントを運転する場合の寿命は200万回です。

●ギヤヘッド出力軸における許容負荷慣性モーメント

減速比1/3~1/50の場合

$$J_G = J_M \times i^2$$

$J_G$  : ギヤヘッド出力軸許容負荷慣性モーメント J ( $\times 10^{-4} \text{kg}\cdot\text{m}^2$ )

減速比1/60以上の場合

$$J_G = J_M \times 2500$$

$J_M$  : モーター軸許容負荷慣性モーメント J ( $\times 10^{-4} \text{kg}\cdot\text{m}^2$ )

$i$  : 減速比 (例: 減速比1/3の場合  $i=3$ )

●モーター軸における許容負荷慣性モーメント

モーター電源相数	取付角寸法	出力(W)	モーター軸における許容負荷慣性モーメント J ( $\times 10^{-4} \text{kg}\cdot\text{m}^2$ )
単相	42mm角	1W、3W	0.016
	60mm角	6W	0.062
	70mm角	15W	0.14
	80mm角	25W	0.31
	90mm角	40W	0.75
		60W	1.1
		90W	1.1
	104mm角	200W	2
120mm角	200W	2	
三相	60mm角	6W	0.062
	70mm角	15W	0.14
	80mm角	25W	0.31
	90mm角	40W	0.75
		60W	1.1
		90W	1.1
	104mm角	200W	2
	120mm角	200W	2

1W

## ■品名の見方

## ●ワールドKシリーズ

6W

**5 R K 40 GN - AW 2 T J**

15W

① ② ③ ④ ⑤ ⑥ ⑦ ⑧ ⑨

25W

① モーター取付角寸法 **0**: 42mm **2**: 60mm **3**: 70mm **4**: 80mm **5**: 90mm② 機種名 **R**: レバーシブルモーター③ シリーズ名 **K**: Kシリーズ

40W

④ 出力(W) (例)**40**: 40W⑤ シャフト形状・歯切りタイプ **A**: 丸シャフトタイプ **GN**: GN歯切りタイプ **GE**: GE歯切りタイプ

60W

⑥ 電源電圧 **AW**: 単相100V、110/115V **CW**: 単相200V、220/230V⑦ **2**、**3**: RoHS 指令適合品⑧ **T**、**B**: 端子箱付

90W

⑨ 付属コンデンサの種類 **J**: 単相100V、200V用コンデンサ **U**: 単相110/115V用コンデンサ **E**: 単相220/230V用コンデンサ●モーター銘板に記載されている品名は、コンデンサの種類を表す記号(**J**、**U**、**E**)がつきません。

各種安全規格の認定は、モーター銘板品名で取得しています。

(例)品名: **5RK40GN-AW2J** → モーター銘板品名、各種安全規格認定取得品名: **5RK40GN-AW2**直交軸  
コンピタイプ  
60W・90W

Jシリーズ

## ●Kシリーズ

**5 R K 40 GN - A T**

① ② ③ ④ ⑤ ⑥ ⑦

① モーター取付角寸法 **0**: 42mm **2**: 60mm **3**: 70mm **4**: 80mm **5**: 90mm② 機種名 **R**: レバーシブルモーター③ シリーズ名 **K**: Kシリーズ④ 出力(W) (例)**40**: 40W⑤ シャフト形状・歯切りタイプ **A**: 丸シャフトタイプ **GN**: GN歯切りタイプ **GU**: GU歯切りタイプ⑥ 電源電圧 **A**: 単相100V **C**: 単相200V⑦ **T**: 小型端子箱付 **F**: ファン付

## ●ギヤヘッド

**5 GN 50 K**

① ② ③ ④

① ギヤヘッド取付角寸法 **0**: 42mm **2**: 60mm **3**: 70mm **4**: 80mm **5**: 90mm② 歯切りタイプ **GN**: GN歯切りタイプ **GE**: GE歯切りタイプ **GU**: GU歯切りタイプ③ 減速比 (例)**50**: 減速比1: 50 **10X**は減速比1: 10の中間ギヤヘッドのみ

④	<b>GN</b> 歯切りタイプ	<b>K</b> : GN-Kギヤヘッド <b>S</b> : 長寿命・低騒音GN-Sギヤヘッド <b>RH</b> : 直交軸・中空軸ギヤヘッド <b>RA</b> : 直交軸・中実軸ギヤヘッド
	<b>GE</b> 歯切りタイプ	<b>S</b> : 長寿命GE-Sギヤヘッド <b>RH</b> : 直交軸・中空軸ギヤヘッド <b>RA</b> : 直交軸・中実軸ギヤヘッド
	<b>GU</b> 歯切りタイプ	<b>KB</b> : GUギヤヘッド(ボックス形状タイプ) <b>K</b> : GUギヤヘッド(フランジ取付タイプ) <b>KBH</b> : GUギヤヘッド(高強度タイプ) <b>RH</b> : 直交軸・中空軸ギヤヘッド <b>RA</b> : 直交軸・中実軸ギヤヘッド



## ■一般仕様

## ●ワールドKシリーズ

## ◇1Wタイプ

項目	仕様
絶縁抵抗	常温常湿において定格運転後、コイルとケース間をDC500Vメガーで測定した値が100MΩ以上あります。
絶縁耐圧	常温常湿において定格運転後、コイルとケース間に50Hzまたは60Hz、AC1.5kVを1分間印加しても異常を認めません。
温度上昇	ギヤヘッドまたはそれと同等の放熱板*を装着し、常温常湿において定格運転後、抵抗法で巻線温度上昇を測定した値が75℃以下です。
絶縁階級	UL/CSA規格：A種(105℃)、EN規格：E種(120℃)
過熱保護装置	インピーダンスプロテクト
使用周囲温度	-10~+40℃(凍結のないこと)
使用周囲湿度	85%以下(結露のないこと)
保護等級	IP20

## ◇6W~90Wタイプ

項目	仕様
絶縁抵抗	常温常湿において定格運転後、コイルとケース間をDC500Vメガーで測定した値が100MΩ以上あります。
絶縁耐圧	常温常湿において定格運転後、コイルとケース間に50Hzまたは60Hz、AC1.5kVを1分間印加しても異常を認めません。
温度上昇	ギヤヘッドまたはそれと同等の放熱板*を装着し、常温常湿において定格運転後、抵抗法で巻線温度上昇を測定した値が80℃以下です。ただし、90Wタイプの場合、ギヤヘッド装着時でも、200×200mm厚さ5mmの放熱板が必要です。
絶縁階級	B種(130℃)
過熱保護装置	6Wタイプはインピーダンスプロテクト その他のモーターはサーマルプロテクタ内蔵(自動復帰型) 開放：130±5℃、復帰：82±15℃
使用周囲温度	単相100V、単相200V：-10~+50℃(凍結のないこと) その他の電圧：-10~+40℃(凍結のないこと)
使用周囲湿度	85%以下(結露のないこと)
保護等級	リード線タイプ：IP20 端子箱付タイプ：6Wタイプ IP65(丸シャフトタイプの取付面を除く) ：25W、40W、60W、90Wタイプ IP40

\*放熱板のサイズ(材質：アルミニウム)

モーターのタイプ	サイズ(mm)	厚さ(mm)
1Wタイプ	80×80	5
6Wタイプ	115×115	
15Wタイプ	125×125	
25Wタイプ	135×135	
40Wタイプ	165×165	
60Wタイプ	200×200	10
90Wタイプ	200×200	

## ●Kシリーズ

項目	仕様
絶縁抵抗	常温常湿において定格運転後、コイルとケース間をDC500Vメガーで測定した値が100MΩ以上あります。
絶縁耐圧	常温常湿において定格運転後、コイルとケース間に50Hzまたは60Hz、AC1.5kVを1分間印加しても異常を認めません。
温度上昇	常温常湿において定格運転後、温度計法で外被温度上昇を測定した値が60℃以下(ファン付モーターは45℃以下)です。
絶縁階級	E種(120℃)
使用周囲温度	-10~+50℃(凍結のないこと)
使用周囲湿度	85%以下(結露のないこと)

概要  
商品体系一定速  
モーターインダク  
ション  
モーターレバー  
シフト  
モーター電磁  
ブレーキ付  
モーター高強度・長寿命・  
低騒音モーター  
Vシリーズクラッチ・  
ブレーキ付  
モーターリアクション  
シンクロナス  
モーター超低速  
シンクロナス  
モータートルク  
モーター

TM

トルク  
モーター耐環境  
モーター防塵・防水  
モーター安全増  
防爆型  
モーター直交軸  
ギヤヘッドリニアヘッド  
LS/LHブレーキ  
バック

取付

オプション  
▶▶▶▶カップリング  
▶▶▶▶

## 接続図

● 回転方向はモーター軸側から見た方向を示します。CWを時計方向、CCWを反時計方向としています。

### ワールドKシリーズ

リード線タイプ	端子箱付タイプ
単相100V、単相110/115V 単相200V、単相220/230V	単相100V、単相110/115V 単相200V、単相220/230V
<p>時計方向 スイッチをCW側に倒すと時計方向に回転します。 反時計方向 スイッチをCCW側に倒すと反時計方向に回転します。</p>	<p>時計方向 スイッチをCW側に倒すと時計方向に回転します。 反時計方向 スイッチをCCW側に倒すと反時計方向に回転します。</p>

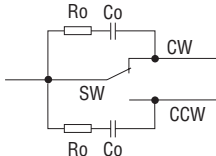
### Kシリーズ

リード線タイプ	端子箱付タイプ
単相100V、単相200V	単相100V、単相200V
<p>時計方向 スイッチをCW側に倒すと時計方向に回転します。 反時計方向 スイッチをCCW側に倒すと反時計方向に回転します。</p>	<p>時計方向 スイッチをCW側に倒すと時計方向に回転します。 反時計方向 スイッチをCCW側に倒すと反時計方向に回転します。</p>

● コンデンサの接続方法 → A-349ページ

### 接点容量

正逆転切替スイッチには接点保護のため、図のようにサージ電圧吸収用CR回路を接続してご使用ください。



記号	接点容量、他	備考
SW	AC125V 5A以上または AC250V 5A以上(誘導負荷)	-
Ro・Co	Ro=5~200Ω Co=0.1~0.2μF 200WV(400WV)	オプション <b>EPCR1201-2</b> E-90ページ

## レバーシブルモーター

# 1W

□42mm



写真のギヤヘッドは別売りです。

### ■モーター、ギヤヘッドの種類と組み合わせ

●1Wのモーターと、組み合わせ可能なギヤヘッドは以下のとおりです。製品の特徴はマークで表していますので、用途に合わせてお選びください。モーター、ギヤヘッドの特徴と種類 → A-92ページ

#### マークの説明

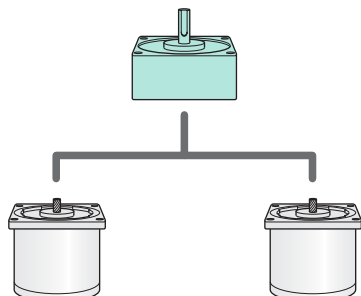
**cULus** : UL/CSA規格認定

**CCC** : CCC制度認証取得

**CE** : CEマーキング実施

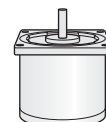
#### ギヤヘッド (GN 歯切り)

GN-Kギヤヘッド

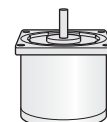


ワールドKシリーズ  
cULus CCC CE

Kシリーズ



ワールドKシリーズ  
cULus CCC CE



Kシリーズ

#### 歯切りシャフトモーター (GN 歯切り)

●ギヤヘッドと組み合わせてご使用ください。

#### 丸シャフトモーター

●ギヤヘッドを使わずに負荷を直接駆動する場合にご使用ください。

### ■仕様 30分定格

#### ●ワールドKシリーズ (RoHS)

cULus CCC CE

品名 リード線タイプ		出力 W	電圧 V	周波数 Hz	電流 A	起動トルク mN·m	定格トルク mN·m	定格 回転速度 r/min	コンデンサ 容量 μF
歯切りシャフトタイプ	丸シャフトタイプ								
ZP ORK1GN-AW2J	ZP ORK1A-AW2J	1	単相 100	50	0.120	8	10	1000	1.8
				60	0.125		8	1200	
ZP ORK1GN-AW3U	ZP ORK1A-AW3U	1	単相 110 単相 115	60	0.090	8	8	1200	1.2
					0.095				
ZP ORK1GN-CW2J	ZP ORK1A-CW2J	1	単相 200	50	0.066	8	10	1000	0.45
				60	0.069		8	1200	

●レバーシブルモーターの定格トルク、起動トルクは簡易ブレーキをつけない状態で表示しています。

●モーター銘板に記載されている品名は、コンデンサの種類を表す記号 (J, U) がつきません。

各種安全規格の認定は、モーター銘板品名で取得しています。→ J-11ページ

●安全規格について → J-2ページ

ZP : インピーダンスプロテクトされています。

#### ●Kシリーズ (RoHS)

品名 リード線タイプ		出力 W	電圧 V	周波数 Hz	電流 A	起動トルク mN·m	定格トルク mN·m	定格 回転速度 r/min	コンデンサ 容量 μF
歯切りシャフトタイプ	丸シャフトタイプ								
ORK1GN-A	ORK1A-A	1	単相 100	50	0.13	8	10	1000	1.8
				60	0.15		8	1200	
ORK1GN-C	ORK1A-C	1	単相 200	50	0.07	8	10	1000	0.4
				60			8	1200	

●レバーシブルモーターの定格トルク、起動トルクは簡易ブレーキをつけない状態で表示しています。

概要  
商品体系

一定速  
モーター

インダク  
ション  
モーター

レバー  
シブル  
モーター

電磁  
ブレーキ付  
モーター

高強度・長寿命・  
低騒音モーター  
Vシリーズ

クラッチ・  
ブレーキ付  
モーター

リアクション  
シンクロナス  
モーター

超低速  
シンクロナス  
モーター

トルク  
モーター

TM

トルク  
モーター

耐環境  
モーター

防塵・防水  
モーター

安全増  
防爆型  
モーター

直交軸  
ギヤヘッド

リニアヘッド  
LS/LH

ブレーキ  
バック

取付

オプション  
▶▶▶▶

カップリング  
▶▶▶▶

1W

## 種類と価格

## ●モーター

## ◇ワールドKシリーズ (RoHS)

タイプ	品名		定価
	歯切りシャフトタイプ	丸シャフトタイプ	
リード線 タイプ	<b>ORK1GN-AW2J</b>	<b>ORK1A-AW2J</b>	6,750円
	<b>ORK1GN-AW3U</b>	<b>ORK1A-AW3U</b>	6,750円
	<b>ORK1GN-CW2J</b>	<b>ORK1A-CW2J</b>	6,950円

製品には、次のものが含まれています。  
モーター、コンデンサ、コンデンサキャップ、取扱説明書

60W

## ◇Kシリーズ (RoHS)

タイプ	品名		定価
	歯切りシャフトタイプ	丸シャフトタイプ	
リード線 タイプ	<b>ORK1GN-A</b>	<b>ORK1A-A</b>	5,950円
	<b>ORK1GN-C</b>	<b>ORK1A-C</b>	6,150円

製品には、次のものが含まれています。  
モーター、コンデンサ、取扱説明書

直交軸  
コンピタイプ  
60W・90W

Jシリーズ

## ●平行軸ギヤヘッド(別売)

## ◇ワールドKシリーズ、Kシリーズ用 (RoHS)

ワールドKシリーズ、Kシリーズの歯切りシャフトに取り付けできます。

ギヤヘッドの種類	ギヤヘッド品名	減速比	定価
			平行軸
		<b>3~9</b>	4,550円
		<b>12.5~18</b>	5,000円
		<b>25~60</b>	5,500円
		<b>75~180</b>	6,150円

●ギヤヘッド品名中の□には、減速比を表す数字が入ります。

製品には、次のものが含まれています。  
ギヤヘッド、取付用ねじ、取扱説明書

## ギヤヘッド取付時の許容トルク

- ギヤヘッド品名中の□には、減速比を表す数字が入ります。
- 回転方向は□色がモーターと同方向を示します。他は逆方向となります。
- 回転速度はモーターの同期回転速度(50Hz:1500r/min、60Hz:1800r/min)を基準に減速比で割って計算しています。実際の回転速度は負荷の大きさに応じて2~33%少ない値を示します。
- 中間ギヤヘッドはありません。

## ●ワールドKシリーズ

## ◇50Hz

単位=N・m

品名 モーター/ ギヤヘッド	回転速度 r/min	500	417	300	250	200	167	120	100	83	60	50	42	30	25	20	17	15	12.5	10	8.3
	減速比	3	3.6	5	6	7.5	9	12.5	15	18	25	30	36	50	60	75	90	100	120	150	180
<b>ORK1GN-AW2J</b> <b>ORK1GN-CW2J</b>	<b>OGN□K</b>	0.024	0.029	0.041	0.049	0.061	0.073	0.091	0.11	0.13	0.17	0.20	0.24	0.33	0.40	0.44	0.53	0.59	0.71	0.89	1

## ◇60Hz

単位=N・m

品名 モーター/ ギヤヘッド	回転速度 r/min	600	500	360	300	240	200	144	120	100	72	60	50	36	30	24	20	18	15	12	10
	減速比	3	3.6	5	6	7.5	9	12.5	15	18	25	30	36	50	60	75	90	100	120	150	180
<b>ORK1GN-AW2J</b> <b>ORK1GN-AW3U</b> <b>ORK1GN-CW2J</b>	<b>OGN□K</b>	0.019	0.023	0.032	0.039	0.049	0.058	0.073	0.088	0.11	0.13	0.16	0.19	0.26	0.32	0.35	0.42	0.47	0.57	0.71	0.85

## ●Kシリーズ

## ◇50Hz

単位=N・m

品名 モーター/ ギヤヘッド	回転速度 r/min	500	417	300	250	200	167	120	100	83	60	50	42	30	25	20	17	15	12.5	10	8.3
	減速比	3	3.6	5	6	7.5	9	12.5	15	18	25	30	36	50	60	75	90	100	120	150	180
<b>ORK1GN-A</b> <b>ORK1GN-C</b>	<b>OGN□K</b>	0.024	0.029	0.041	0.049	0.061	0.073	0.091	0.11	0.13	0.17	0.20	0.24	0.33	0.40	0.44	0.53	0.59	0.71	0.89	1

## ◇60Hz

単位=N・m

品名 モーター/ ギヤヘッド	回転速度 r/min	600	500	360	300	240	200	144	120	100	72	60	50	36	30	24	20	18	15	12	10
	減速比	3	3.6	5	6	7.5	9	12.5	15	18	25	30	36	50	60	75	90	100	120	150	180
<b>ORK1GN-A</b> <b>ORK1GN-C</b>	<b>OGN□K</b>	0.019	0.023	0.032	0.039	0.049	0.058	0.073	0.088	0.11	0.13	0.16	0.19	0.26	0.32	0.35	0.42	0.47	0.57	0.71	0.85

## ■許容オーバーハング荷重・許容スラスト荷重

モーター(丸シャフトタイプ) → A-17ページ  
ギヤヘッド → A-17ページ

## ■ギヤヘッドの許容負荷慣性モーメントJ

→ A-18ページ

## ■外形図 (単位 mm)

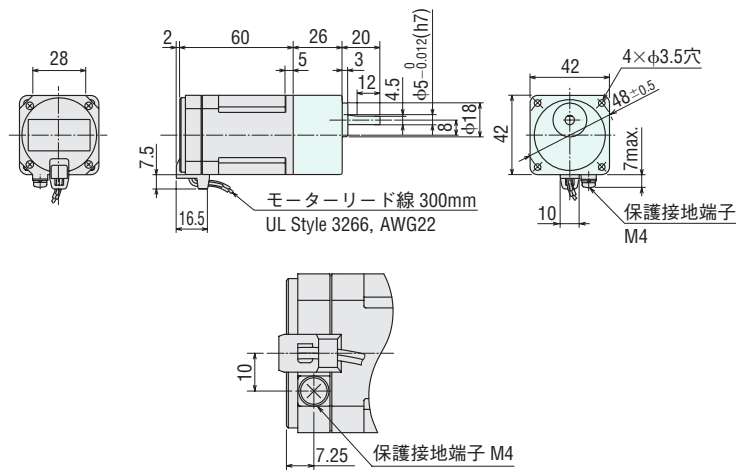
●「取付用ねじ」はギヤヘッドに付属しています。取付用ねじ寸法 → A-348ページ

### ●ワールドKシリーズ

#### ◇リード線タイプ

質量：モーター 0.3kg  
ギヤヘッド 0.2kg

CAD A441



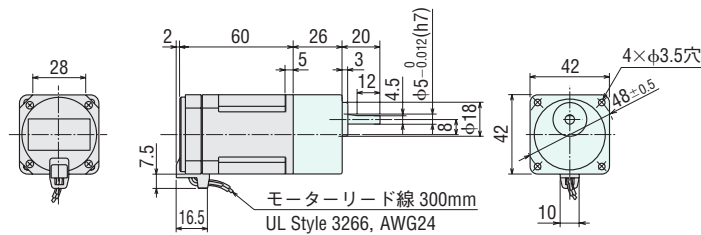
保護接地端子詳細図

### ●Kシリーズ

#### ◇リード線タイプ

質量：モーター 0.3kg  
ギヤヘッド 0.2kg

CAD A001

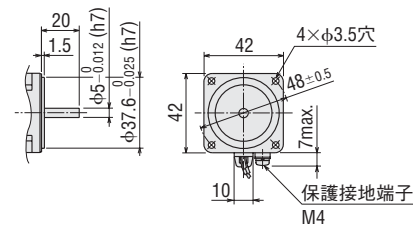


#### ◇丸シャフトタイプのシャフト部

シャフト部を除くモーター外形は、歯切りシャフトタイプと同じです。

質量：0.3kg

CAD A442

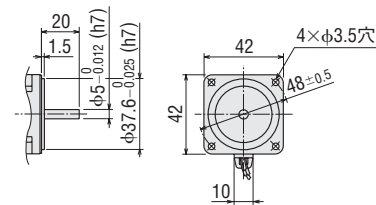


#### ◇丸シャフトタイプのシャフト部

シャフト部を除くモーター外形は、歯切りシャフトタイプと同じです。

質量：0.3kg

CAD A372



概要  
商品体系

一定速  
モーター

インダク  
ション  
モーター

レバー  
シフル  
モーター

電磁  
ブレーキ付  
モーター

高強度・長寿命・  
低騒音モーター  
Vシリーズ

クラッチ・  
ブレーキ付  
モーター

リアクシ  
ョン  
シンクロナ  
ス  
モーター

超低速  
シンクロナ  
ス  
モーター

トルク  
モーター

TM

トルク  
モーター

耐環境  
モーター

防塵・防水  
モーター

安全増  
防爆型  
モーター

直交軸  
ギヤヘッド

リニアヘッド  
LS/LH

ブレーキ  
バック

取付

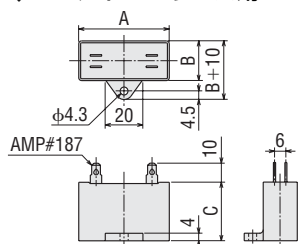
オプション  
▶▶▶▶

カップリング  
▶▶▶▶

# レバーシブルモーター

1W

●コンデンサ(付属品)  
◇ワールドKシリーズ用



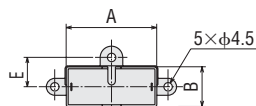
6W

15W

25W

40W

◇Kシリーズ用

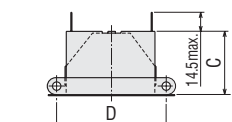


60W

90W

直交軸  
コンビタイプ  
60W・90W

Jシリーズ



◇コンデンサ外形寸法(mm)

品名		コンデンサ 品名	A	B	C	質量 (g)	コンデンサ キャップ
歯切りシャフトタイプ	丸シャフトタイプ						
<b>ORK1GN-AW2J</b>	<b>ORK1A-AW2J</b>	CH18FAUL	31	14.5	23.5	18	付属
<b>ORK1GN-AW3U</b>	<b>ORK1A-AW3U</b>	CH12FAUL	31	14.5	23.5	18	
<b>ORK1GN-CW2J</b>	<b>ORK1A-CW2J</b>	CH045BFAUL	31	17	27	24	

◇コンデンサ外形寸法(mm)

品名		コンデンサ 品名	A	B	C	D	E	質量 (g)	適用コンデンサ キャップ品名
歯切りシャフトタイプ	丸シャフトタイプ								
<b>ORK1GN-A</b>	<b>ORK1A-A</b>	CH18	33.5	12.5	24	43.5	11.5	23	<b>CHC3312AUL</b>
<b>ORK1GN-C</b>	<b>ORK1A-C</b>	CH04B	33.5	12.5	24	43.5	11.5	23	

●コンデンサキャップはオプションでご用意しています。コンデンサキャップ → E-84ページ

## 接続図

→ A-98ページ

## リニアヘッド、周辺機器

### 直線動作

リニアヘッド  
→ A-303ページ



### 瞬時停止

ブレーキバック  
→ A-331ページ



### オプション

取付金具  
→ E-68ページ



カップリング  
→ E-37ページ



タイミングベルト・タイミングプーリ  
→ E-95ページ



## レバーシブルモーター

# 6W

□60mm



リード線タイプ



端子箱付タイプ

写真のギヤヘッドは別売りです。

## ■モーター、ギヤヘッドの種類と組み合わせ

- 6Wのモーターと、組み合わせ可能なギヤヘッドは以下のとおりです。製品の特徴はマークで表していますので、用途に合わせてお選びください。モーター、ギヤヘッドの特徴と種類 → A-92 ページ

マークの説明

**長寿命**：ギヤヘッド…長寿命ギヤヘッド  
モーター…長寿命軸受採用

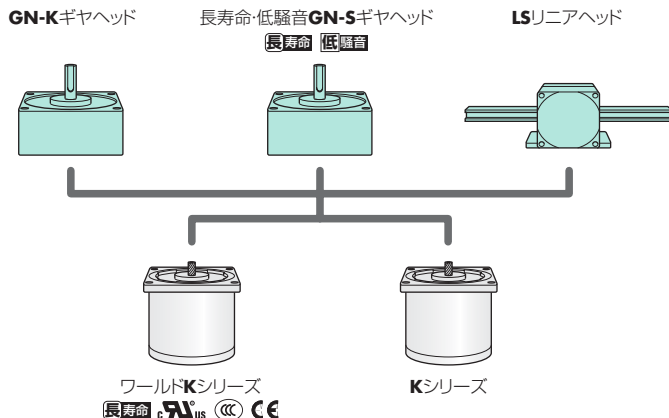
**低騒音**：低騒音設計

**cULus**：UL/CSA規格認定

**CCC**：CCC制度認証取得

**CE**：CEマーキング実施

### ギヤヘッド(GN歯切り)、リニアヘッド



### 歯切りシャフトモーター(GN歯切り)

- ギヤヘッド、リニアヘッドと組み合わせてご使用ください。
- リード線タイプ、端子箱付タイプをご用意しています。

### 丸シャフトモーター

- ギヤヘッドを使わずに負荷を直接駆動する場合にご使用ください。
- リード線タイプ、端子箱付タイプをご用意しています。

## ■仕様 30分定格

### ●ワールドKシリーズ (RoHS)

cULus CCC CE

品名 上段：歯切りシャフトタイプ 下段( )内：丸シャフトタイプ		出力 W	電圧 V	周波数 Hz	電流 A	起動トルク mN·m	定格トルク mN·m	定格 回転速度 r/min	コンデンサ 容量 μF
リード線タイプ 外形図①	端子箱付タイプ 外形図②								
Ⓜ 2RK6GN-AW2J (2RK6A-AW2J)	Ⓜ 2RK6GN-AW2BJ (2RK6A-AW2BJ)	6	単相 100	50	0.257	50	49	1150	4.5
				60	0.307	45	41	1400	
Ⓜ 2RK6GN-AW2U (2RK6A-AW2U)	Ⓜ 2RK6GN-AW2BU (2RK6A-AW2BU)	6	単相 110 単相 115	60	0.251	45	41	1450	3.5
					0.256				
Ⓜ 2RK6GN-CW2J (2RK6A-CW2J)	Ⓜ 2RK6GN-CW2BJ (2RK6A-CW2BJ)	6	単相 200	50	0.120	50	49	1150	1.0
				60	0.138	45	41	1400	
Ⓜ 2RK6GN-CW2E (2RK6A-CW2E)	Ⓜ 2RK6GN-CW2BE (2RK6A-CW2BE)	6	単相 220 単相 230	50	0.113	45	49	1150	0.8
				60	0.117		41	1450	
				50	0.117	50	49	1200	
				60	0.120	45	41	1450	

- レバーシブルモーターの定格トルク、起動トルクは簡易ブレーキをつけない状態で表示しています。
- モーター銘板に記載されている品名は、コンデンサの種類を表す記号(J, U, E)がつきません。各種安全規格の認定は、モーター銘板品名で取得しています。→ J-11 ページ
- 安全規格について → J-2 ページ
- Ⓜ：インピーダンスプロテクトされています。

概要  
商品体系

一定速  
モーター

インダク  
ション  
モーター

レバー  
シブル  
モーター

電磁  
ブレーキ付  
モーター

高強度・長寿命・  
低騒音モーター  
Vシリーズ

クラッチ・  
ブレーキ付  
モーター

リアクシ  
ョン  
シンクロナ  
ス  
モーター

超低速  
シンクロナ  
ス  
モーター

トルク  
モーター

TM

トルク  
モーター

耐環境  
モーター

防塵・防水  
モーター

安全増  
防爆型  
モーター

直交軸  
ギヤヘッド

リニアヘッド  
LS/LH

ブレーキ  
バック

取付

オプション  
▶▶▶▶

カップリング  
▶▶▶▶



# レバーシブルモーター

## ●Kシリーズ (RoHS)

1W 6W 15W 25W	品名 上段：歯切りシャフトタイプ 下段（ ）内：丸シャフトタイプ		出力 W	電圧 V	周波数 Hz	電流 A	起動トルク mN·m	定格トルク mN·m	定格 回転速度 r/min	コンデンサ 容量 μF
	リード線タイプ 外形図③	端子箱付タイプ 外形図④								
15W	<b>2RK6GN-A</b> ( <b>2RK6A-A</b> )	<b>2RK6GN-AT</b>	6	単相100	50	0.25	50	50	1200	3.5
					60		45	40	1500	
25W	<b>2RK6GN-C</b> ( <b>2RK6A-C</b> )	<b>2RK6GN-CT</b>	6	単相200	50	0.15	50	50	1200	0.8
					60		45	40	1500	

●レバーシブルモーターの定格トルク、起動トルクは簡易ブレーキをつけない状態で表示しています。

## ■種類と価格

### ●モーター

#### ◇ワールドKシリーズ (RoHS)

タイプ	品名		定価
	歯切りシャフトタイプ	丸シャフトタイプ	
リード線 タイプ	<b>2RK6GN-AW2J</b>	<b>2RK6A-AW2J</b>	6,150 円
	<b>2RK6GN-AW2U</b>	<b>2RK6A-AW2U</b>	6,150 円
	<b>2RK6GN-CW2J</b>	<b>2RK6A-CW2J</b>	6,350 円
	<b>2RK6GN-CW2E</b>	<b>2RK6A-CW2E</b>	6,350 円
端子箱付 タイプ	<b>2RK6GN-AW2BJ</b>	<b>2RK6A-AW2BJ</b>	10,250 円
	<b>2RK6GN-AW2BU</b>	<b>2RK6A-AW2BU</b>	10,250 円
	<b>2RK6GN-CW2BJ</b>	<b>2RK6A-CW2BJ</b>	10,450 円
	<b>2RK6GN-CW2BE</b>	<b>2RK6A-CW2BE</b>	10,450 円

■製品には、次のものが含まれています。  
モーター、コンデンサ、コンデンサキャップ、取扱説明書

#### ◇Kシリーズ (RoHS)

タイプ	品名		定価
	歯切りシャフトタイプ	丸シャフトタイプ	
リード線 タイプ	<b>2RK6GN-A</b>	<b>2RK6A-A</b>	5,550 円
	<b>2RK6GN-C</b>	<b>2RK6A-C</b>	5,750 円
端子箱付 タイプ	<b>2RK6GN-AT</b>	—	6,250 円
	<b>2RK6GN-CT</b>	—	6,450 円

■製品には、次のものが含まれています。  
モーター、コンデンサ、取扱説明書

### ●平行軸ギヤヘッド (別売)

#### ◇ワールドKシリーズ、Kシリーズ用 (RoHS)

ワールドKシリーズ、Kシリーズの歯切りシャフトに取り付けできます。

ギヤヘッドの種類	ギヤヘッド品名	減速比	定価
平行軸	GN-Kギヤヘッド	<b>3~18</b>	4,850 円
		<b>25~36</b>	5,350 円
		<b>50~180</b>	6,000 円
		<b>2GN10XK</b> (中間ギヤヘッド)	4,950 円
長寿命・低騒音 GN-Sギヤヘッド	<b>2GN□S</b>	<b>3~18</b>	5,900 円
		<b>25~36</b>	6,500 円
		<b>50~180</b>	7,200 円
		<b>2GN10XS</b> (中間ギヤヘッド)	6,000 円

●ギヤヘッド品名中の□には、減速比を表す数字が入ります。

■製品には、次のものが含まれています。  
ギヤヘッド、取付用ねじ、取扱説明書

## ■ギヤヘッド取付時の許容トルク

- モーター品名中の■には、端子箱付を表す記号 (**B**または**T**)が入ります。  
ギヤヘッド品名中の□には、減速比を表す数字が入ります。
- 回転方向は□色がモーターと同方向を示します。他は逆方向となります。
- 回転速度はモーターの同期回転速度 (50Hz : 1500r/min、60Hz : 1800r/min) を基準に減速比で割って計算しています。  
実際の回転速度は負荷の大きさに応じて2~20%少ない値を示します。
- 表の減速比よりさらに減速したい場合には、ギヤヘッドとモーターの間に減速比10の中間ギヤヘッドを取り付けることができます。  
その場合の許容トルクは3N·mです。

### ●ワールドKシリーズ

#### ◇50Hz

単位 = N·m

品名	回転速度 r/min	減速比																				
		3	3.6	5	6	7.5	9	12.5	15	18	25	30	36	50	60	75	90	100	120	150	180	
2RK6GN-AW2□J 2RK6GN-CW2□J 2RK6GN-CW2□E	500	0.12	0.14	0.20	0.24	0.30	0.36	0.50	0.60	0.71	0.89	1.1	1.3	1.6	1.9	2.4	2.9	3	3	3	3	
2GN□K 2GN□S	417																					

#### ◇60Hz

単位 = N·m

品名	回転速度 r/min	減速比																				
		3	3.6	5	6	7.5	9	12.5	15	18	25	30	36	50	60	75	90	100	120	150	180	
2RK6GN-AW2□J 2RK6GN-AW2□U 2RK6GN-CW2□J 2RK6GN-CW2□E	600	0.10	0.12	0.17	0.20	0.25	0.30	0.42	0.50	0.60	0.75	0.90	1.1	1.4	1.6	2.0	2.4	2.7	3	3	3	
2GN□K 2GN□S	500																					



## ●Kシリーズ

◇50Hz

単位=N・m

品名 モーター/ ギヤヘッド	回転速度 r/min	500	417	300	250	200	167	120	100	83	60	50	42	30	25	20	17	15	12.5	10	8.3
	減速比	<b>3</b>	<b>3.6</b>	<b>5</b>	<b>6</b>	<b>7.5</b>	<b>9</b>	<b>12.5</b>	<b>15</b>	<b>18</b>	<b>25</b>	<b>30</b>	<b>36</b>	<b>50</b>	<b>60</b>	<b>75</b>	<b>90</b>	<b>100</b>	<b>120</b>	<b>150</b>	<b>180</b>
<b>2RK6GN-A</b> □ <b>2RK6GN-C</b> □	<b>2GN</b> □ <b>K</b> <b>2GN</b> □ <b>S</b>	0.12	0.15	0.20	0.24	0.30	0.36	0.51	0.61	0.73	0.91	1.1	1.3	1.7	2.0	2.5	3	3	3	3	3

◇60Hz

単位=N・m

品名 モーター/ ギヤヘッド	回転速度 r/min	600	500	360	300	240	200	144	120	100	72	60	50	36	30	24	20	18	15	12	10
	減速比	<b>3</b>	<b>3.6</b>	<b>5</b>	<b>6</b>	<b>7.5</b>	<b>9</b>	<b>12.5</b>	<b>15</b>	<b>18</b>	<b>25</b>	<b>30</b>	<b>36</b>	<b>50</b>	<b>60</b>	<b>75</b>	<b>90</b>	<b>100</b>	<b>120</b>	<b>150</b>	<b>180</b>
<b>2RK6GN-A</b> □ <b>2RK6GN-C</b> □	<b>2GN</b> □ <b>K</b> <b>2GN</b> □ <b>S</b>	0.097	0.12	0.16	0.19	0.24	0.29	0.41	0.49	0.58	0.73	0.88	1.1	1.3	1.6	2.0	2.4	2.6	3	3	3

## ■許容オーバーハング荷重・許容スラスト荷重

モーター(丸シャフトタイプ) → A-17ページ  
ギヤヘッド → A-17ページ

## ■ギヤヘッドの許容負荷慣性モーメントJ

→ A-18ページ

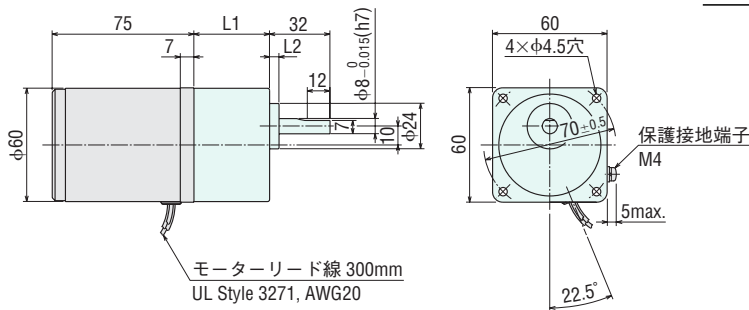
## ■外形図 (単位 mm)

●「取付用ねじ」はギヤヘッドに付属しています。取付用ねじ寸法 → A-348ページ

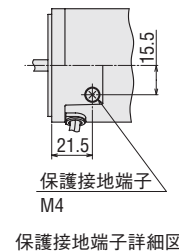
### ●ワールドKシリーズ

◇リード線タイプ①

質量:モーター 0.7kg  
ギヤヘッド 0.4kg

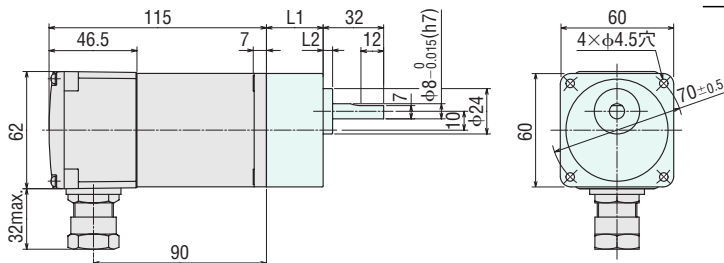


モーター品名	ギヤヘッド品名	減速比	L1	L2	CAD
<b>2RK6GN-AW2</b> □ <b>2RK6GN-CW2</b> □	<b>2GN</b> □ <b>K</b>	<b>3~18</b>	30	3	A586A
		<b>25~180</b>	40		A586B
	<b>2GN</b> □ <b>S</b>	<b>3~18</b>	30	5	A443A
		<b>25~180</b>	40		A443B



◇端子箱付タイプ②

質量:モーター 0.9kg  
ギヤヘッド 0.4kg



モーター品名	ギヤヘッド品名	減速比	L1	L2	CAD
<b>2RK6GN-AW2B</b> □ <b>2RK6GN-CW2B</b> □	<b>2GN</b> □ <b>K</b>	<b>3~18</b>	30	3	A587A
		<b>25~180</b>	40		A587B
	<b>2GN</b> □ <b>S</b>	<b>3~18</b>	30	5	A445A
		<b>25~180</b>	40		A445B

- 適用ケーブル径はφ8~φ12です。
- 端子箱の詳細 → A-350ページ

- 品名中の□には、付属コンデンサの種類を表す**J**、**U**、**E**のいずれかが入ります。ギヤヘッド品名中の□には、減速比を表す数字が入ります。

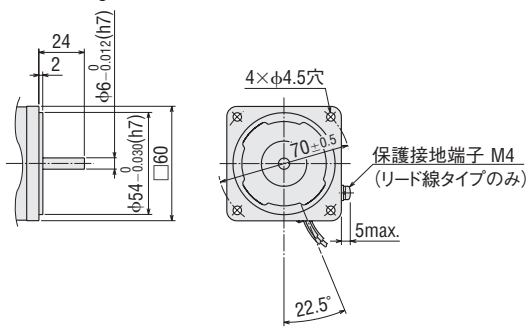
# レバーシブルモーター

1W  
6W  
15W  
25W  
40W  
60W  
90W

## ◇丸シャフトタイプのシャフト部

シャフト部を除くモーター外形は、歯切りシャフトタイプと同じです。

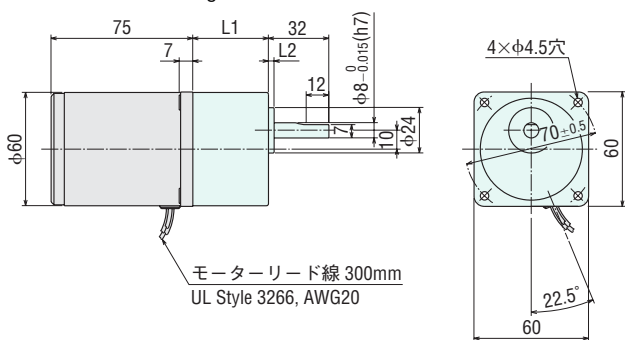
質量：0.7kg **CAD** A444(リード線タイプ)  
0.9kg **CAD** A446(端子箱付タイプ)



## ●Kシリーズ

### ◇リード線タイプ③

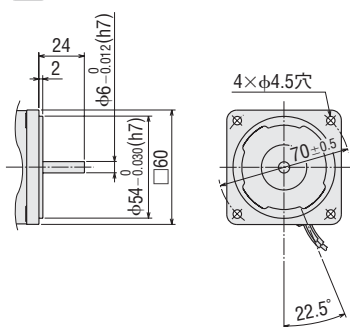
質量：モーター 0.7kg  
ギヤヘッド 0.4kg



## ◇丸シャフトタイプのシャフト部

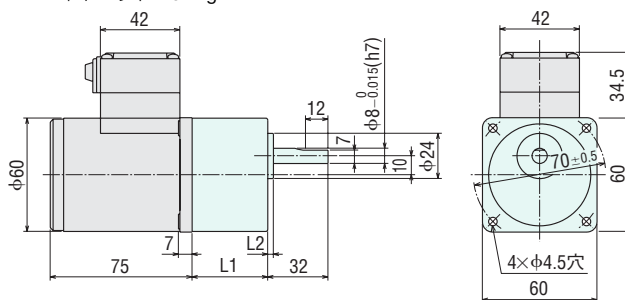
シャフト部を除くモーター外形は、歯切りシャフトタイプと同じです。

質量：0.7kg  
**CAD** A324



## ◇端子箱付タイプ④

質量：モーター 0.75kg  
ギヤヘッド 0.4kg



- 適用ケーブル径はφ6.8~φ8.6です。
- 口出線ゴムフッシュ位置は4方向に取り付け可能です。
- 端子箱の詳細 → A-350ページ

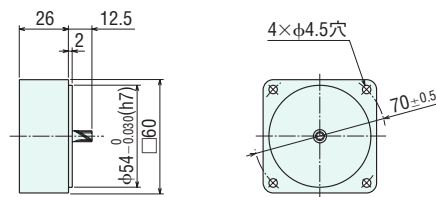
- ギヤヘッド品名中の口には、減速比を表す数字が入ります。

## ◇中間ギヤヘッド(ワールドKシリーズ、Kシリーズに共通)

**GN** 歯切りシャフトタイプに取り付けできます。

**2GN10XK、2GN10XS**

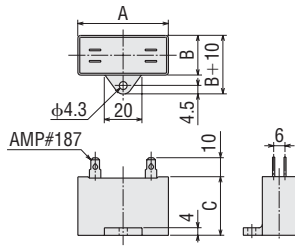
質量：0.2kg  
**CAD** A003



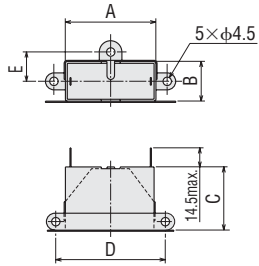
モーター品名	ギヤヘッド品名	減速比	L1	L2	CAD
<b>2RK6GN-A</b> <b>2RK6GN-C</b>	<b>2GN□K</b>	<b>3~18</b>	30	3	A004A
		<b>25~180</b>	40		A004B
	<b>2GN□S</b>	<b>3~18</b>	30	5	A588A
		<b>25~180</b>	40		A588B

モーター品名	ギヤヘッド品名	減速比	L1	L2	CAD
<b>2RK6GN-AT</b> <b>2RK6GN-CT</b>	<b>2GN□K</b>	<b>3~18</b>	30	3	A005A
		<b>25~180</b>	40		A005B
	<b>2GN□S</b>	<b>3~18</b>	30	5	A589A
		<b>25~180</b>	40		A589B

●コンデンサ(付属品)  
◇ワールドKシリーズ用



◇Kシリーズ用



◇コンデンサ外形寸法(mm)

品名 上段：歯切りシャフトタイプ 下段( )内：丸シャフトタイプ		コンデンサ 品名	A	B	C	質量 (g)	コンデンサ キャップ
リード線タイプ	端子箱付タイプ						
<b>2RK6GN-AW2J</b> ( <b>2RK6A-AW2J</b> )	<b>2RK6GN-AW2BJ</b> ( <b>2RK6A-AW2BJ</b> )	CH45FAUL2	37	18	27	26	付属
<b>2RK6GN-AW2U</b> ( <b>2RK6A-AW2U</b> )	<b>2RK6GN-AW2BU</b> ( <b>2RK6A-AW2BU</b> )	CH35FAUL2	31	17	27	22	
<b>2RK6GN-CW2J</b> ( <b>2RK6A-CW2J</b> )	<b>2RK6GN-CW2BJ</b> ( <b>2RK6A-CW2BJ</b> )	CH10BFAUL	37	18	27	27	
<b>2RK6GN-CW2E</b> ( <b>2RK6A-CW2E</b> )	<b>2RK6GN-CW2BE</b> ( <b>2RK6A-CW2BE</b> )	CH08BFAUL	31	17	27	23	

◇コンデンサ外形寸法(mm)

品名 上段：歯切りシャフトタイプ 下段( )内：丸シャフトタイプ		コンデンサ 品名	A	B	C	D	E	質量 (g)	適用コンデンサ キャップ品名
リード線タイプ	端子箱付タイプ								
<b>2RK6GN-A</b> ( <b>2RK6A-A</b> )	<b>2RK6GN-AT</b>	CH35	36	17.5	29.5	48	14	36	<b>CHC3617AUL</b>
<b>2RK6GN-C</b> ( <b>2RK6A-C</b> )	<b>2RK6GN-CT</b>	CH08B	36	17.5	29.5	48	14	36	

●コンデンサキャップはオプションでご用意しています。コンデンサキャップ → E-84ページ

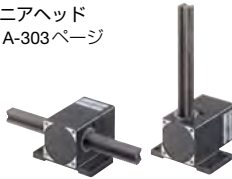
## 接続図

→ A-98ページ

### リニアヘッド、周辺機器

#### 直線動作

リニアヘッド  
→ A-303ページ



#### 瞬時停止

ブレーキバック  
→ A-331ページ



取付金具  
→ E-68ページ



カップリング  
→ E-37ページ



#### オプション

タイミングベルト・タイミングプーリ  
→ E-95ページ



概要  
商品体系

一定速  
モーター

インダク  
ション  
モーター

レバー  
シフル  
モーター

電磁  
ブレーキ付  
モーター

高強度・長寿命・  
低騒音モーター  
Vシリーズ

クラッチ・  
ブレーキ付  
モーター

リアクション  
シンクロナス  
モーター

超低速  
シンクロナス  
モーター

トルク  
モーター

TM

トルク  
モーター

耐環境  
モーター

防塵・防水  
モーター

安全増  
防爆型  
モーター

直交軸  
ギヤヘッド

リニアヘッド  
LS/LH

ブレーキ  
バック

取付

オプション  
▶▶▶▶

カップリング  
▶▶▶▶

レバーシブルモーター

15W

□70mm



写真のギヤヘッドは別売りです。

■モーター、ギヤヘッドの種類と組み合わせ

●15Wのモーターと、組み合わせ可能なギヤヘッドは以下のとおりです。製品の特徴はマークで表していますので、用途に合わせてお選びください。モーター、ギヤヘッドの特徴と種類 → A-92 ページ

マークの説明

**長寿命**：ギヤヘッド…長寿命ギヤヘッド  
モーター…長寿命軸受採用

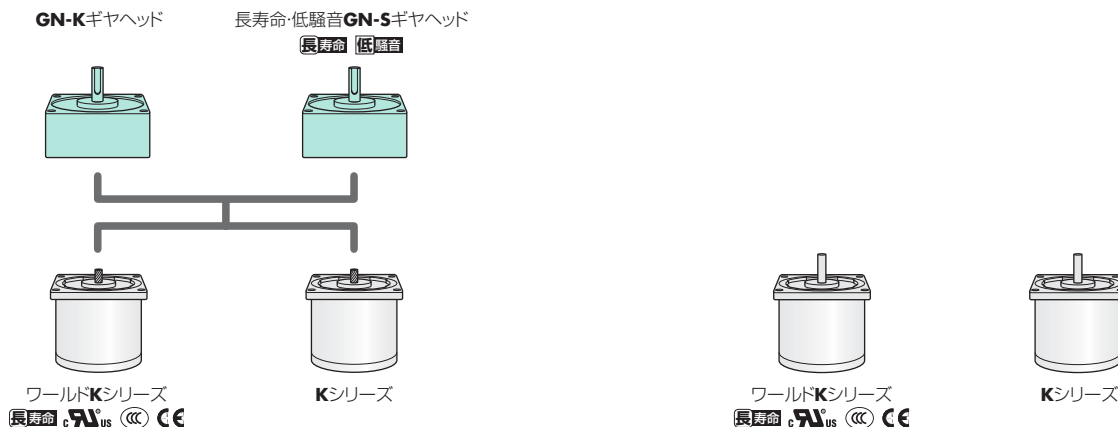
**低騒音**：低騒音設計

**cULus**：UL/CSA規格認定

**CCC**：CCC制度認証取得

**CE**：CEマーキング実施

ギヤヘッド (GN 歯切り)



歯切りシャフトモーター (GN 歯切り)

●ギヤヘッドと組み合わせてご使用ください。

丸シャフトモーター

●ギヤヘッドを使わずに負荷を直接駆動する場合にご使用ください。

■仕様 30分定格

●ワールドKシリーズ (RoHS)



品名 リード線タイプ		出力 W	電圧 V	周波数 Hz	電流 A	起動トルク mN·m	定格トルク mN·m	定格 回転速度 r/min	コンデンサ 容量 μF
歯切りシャフトタイプ	丸シャフトタイプ								
ⓉP 3RK15GN-AW2J	ⓉP 3RK15A-AW2J	15	単相 100	50	0.41	100	125	1200	7.5
				60	0.50		105	1450	
ⓉP 3RK15GN-AW2U	ⓉP 3RK15A-AW2U	15	単相 110 単相 115	60	0.41	100	105	1450	6.0
					0.41				
ⓉP 3RK15GN-CW2J	ⓉP 3RK15A-CW2J	15	単相 200	50	0.21	100	125	1200	1.8
				60	0.24		105	1450	
ⓉP 3RK15GN-CW2E	ⓉP 3RK15A-CW2E	15	単相 220 単相 230	50	0.20	100	125	1200	1.5
				60	0.21		105	1450	
				50	0.20		125	1200	
				60	0.21		105	1450	

- レバーシブルモーターの定格トルク、起動トルクは簡易ブレーキをつけない状態で表示しています。
- モーター銘板に記載されている品名は、コンデンサの種類を表す記号 (J、U、E) がつきません。各種安全規格の認定は、モーター銘板品名で取得しています。→ J-11 ページ
- 安全規格について → J-2 ページ
- ⓉP：サーマルプロテクタ (自動復帰型) を内蔵しています。モーターが何らかの原因で過熱すると、サーマルプロテクタがはたらいてモーターは停止します。モーターの温度が下がると自動的に運転を再開しますので、点検作業は必ず電源を切っておこなってください。

●Kシリーズ (RoHS)

品名 リード線タイプ		出力 W	電圧 V	周波数 Hz	電流 A	起動トルク mN·m	定格トルク mN·m	定格 回転速度 r/min	コンデンサ 容量 μF
歯切りシャフトタイプ	丸シャフトタイプ								
3RK15GN-A	3RK15A-A	15	単相 100	50	0.42	90	125	1200	6.0
				60	0.45	80	100	1500	
3RK15GN-C	3RK15A-C	15	単相 200	50	0.25	90	120	1200	1.5
				60		80	100	1500	

●レバーシブルモーターの定格トルク、起動トルクは簡易ブレーキをつけない状態で表示しています。

## 種類と価格

### ●モーター

#### ◇ワールドKシリーズ (RoHS)

タイプ	品名		定価
	歯切りシャフトタイプ	丸シャフトタイプ	
リード線タイプ	3RK15GN-AW2J	3RK15A-AW2J	6,750円
	3RK15GN-AW2U	3RK15A-AW2U	6,750円
	3RK15GN-CW2J	3RK15A-CW2J	6,950円
	3RK15GN-CW2E	3RK15A-CW2E	6,950円

製品には、次のものが含まれています。  
モーター、コンデンサ、コンデンサキャップ、取扱説明書

#### ◇Kシリーズ (RoHS)

タイプ	品名		定価
	歯切りシャフトタイプ	丸シャフトタイプ	
リード線タイプ	3RK15GN-A	3RK15A-A	6,050円
	3RK15GN-C	3RK15A-C	6,250円

製品には、次のものが含まれています。  
モーター、コンデンサ、取扱説明書

### ●平行軸ギヤヘッド(別売)

#### ◇ワールドKシリーズ、Kシリーズ用 (RoHS)

ワールドKシリーズ、Kシリーズの歯切りシャフトに取り付けできます。

ギヤヘッドの種類		ギヤヘッド品名	減速比	定価
平行軸	GN-Kギヤヘッド	3GN□K	3~18	5,300円
			25~36	5,800円
			50~180	6,400円
		3GN10XK(中間ギヤヘッド)		5,300円
	長寿命・低騒音GN-Sギヤヘッド	3GN□S	3~18	6,400円
			25~36	7,000円
50~180			7,700円	
	3GN10XS(中間ギヤヘッド)		6,500円	

●ギヤヘッド品名中の□には、減速比を表す数字が入ります。

製品には、次のものが含まれています。  
ギヤヘッド、取付用ねじ、平行キー、取扱説明書

## ギヤヘッド取付時の許容トルク

- ギヤヘッド品名中の□には、減速比を表す数字が入ります。
- 回転方向は□色がモーターと同方向を示します。他は逆方向となります。
- 回転速度はモーターの同期回転速度(50Hz:1500r/min、60Hz:1800r/min)を基準に減速比で割って計算しています。実際の回転速度は負荷の大きさに応じて2~20%少ない値を示します。
- 表の減速比よりさらに減速したい場合には、ギヤヘッドとモーターの間に減速比10の中間ギヤヘッドを取り付けることができます。その場合の許容トルクは5N・mです。

### ●ワールドKシリーズ

#### ◇50Hz

単位=N・m

品名	回転速度 r/min	500	417	300	250	200	167	120	100	83	60	50	42	30	25	20	17	15	12.5	10	8.3
		減速比	3	3.6	5	6	7.5	9	12.5	15	18	25	30	36	50	60	75	90	100	120	150
3RK15GN-AW2J 3RK15GN-CW2J 3RK15GN-CW2E	3GN□K 3GN□S	0.30	0.36	0.51	0.61	0.76	0.91	1.3	1.5	1.8	2.3	2.7	3.3	4.1	5	5	5	5	5	5	5

#### ◇60Hz

単位=N・m

品名	回転速度 r/min	600	500	360	300	240	200	144	120	100	72	60	50	36	30	24	20	18	15	12	10
		減速比	3	3.6	5	6	7.5	9	12.5	15	18	25	30	36	50	60	75	90	100	120	150
3RK15GN-AW2J 3RK15GN-AW2U 3RK15GN-CW2J 3RK15GN-CW2E	3GN□K 3GN□S	0.26	0.31	0.43	0.51	0.64	0.77	1.1	1.3	1.5	1.9	2.3	2.8	3.5	4.2	5	5	5	5	5	5

### ●Kシリーズ

#### ◇50Hz

単位=N・m

品名	回転速度 r/min	500	417	300	250	200	167	120	100	83	60	50	42	30	25	20	17	15	12.5	10	8.3
		減速比	3	3.6	5	6	7.5	9	12.5	15	18	25	30	36	50	60	75	90	100	120	150
3RK15GN-A	3GN□K 3GN□S	0.30	0.36	0.51	0.61	0.76	0.91	1.3	1.5	1.8	2.3	2.7	3.3	4.1	5	5	5	5	5	5	5
3RK15GN-C	3GN□K 3GN□S	0.29	0.35	0.49	0.58	0.73	0.87	1.2	1.5	1.7	2.2	2.6	3.2	4.0	4.8	5	5	5	5	5	5

#### ◇60Hz

単位=N・m

品名	回転速度 r/min	600	500	360	300	240	200	144	120	100	72	60	50	36	30	24	20	18	15	12	10
		減速比	3	3.6	5	6	7.5	9	12.5	15	18	25	30	36	50	60	75	90	100	120	150
3RK15GN-A 3RK15GN-C	3GN□K 3GN□S	0.24	0.29	0.41	0.49	0.61	0.73	1.0	1.2	1.5	1.8	2.2	2.6	3.3	4.0	5	5	5	5	5	5

概要  
商品体系

一定速  
モーター

インダク  
ション  
モーター

レバー  
シフル  
モーター

電磁  
ブレーキ付  
モーター

高強度・長寿命・  
低騒音モーター  
Vシリーズ

クラッチ・  
ブレーキ付  
モーター

リアクション  
シンクロナス  
モーター

超低速  
シンクロナス  
モーター

トルク  
モーター

TM

トルク  
モーター

耐環境  
モーター

防塵・防水  
モーター

安全増  
防爆型  
モーター

直交軸  
ギヤヘッド

リニアヘッド  
LS/LH

ブレーキ  
バック

取付

オプション  
▶▶▶▶

カップリング  
▶▶▶▶

1W  
6W

## ■許容オーバーハング荷重・許容スラスト荷重

モーター(丸シャフトタイプ) → A-17ページ  
ギヤヘッド → A-17ページ

15W  
25W

## ■ギヤヘッドの許容負荷慣性モーメントJ

→ A-18ページ

40W  
60W

## ■外形図 (単位 mm)

●「取付用ねじ」はギヤヘッドに付属しています。取付用ねじ寸法 → A-348ページ

90W

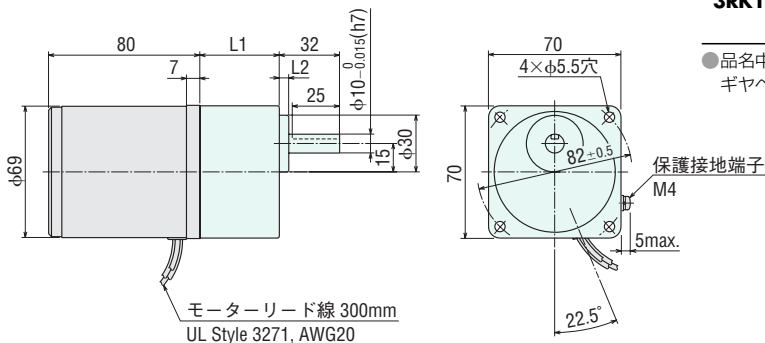
## ●ワールドKシリーズ

### ◇リード線タイプ

質量：モーター 1.1kg  
ギヤヘッド 0.55kg

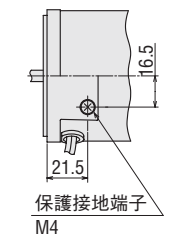
直交軸  
コンビタイプ  
60W・90W

Jシリーズ



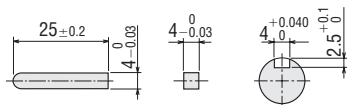
モーター品名	ギヤヘッド品名	減速比	L1	L2	CAD
3RK15GN-AW2 3RK15GN-CW2	3GN□K	3~18	32	3	A590A
		25~180	42		A590B
	3GN□S	3~18	32	5	A447A
		25~180	42		A447B

●品名中の□には、付属コンデンサの種類を表す **J**、**U**、**E** のいずれかが入ります。ギヤヘッド品名中の□には、減速比を表す数字が入ります。



保護接地端子詳細図

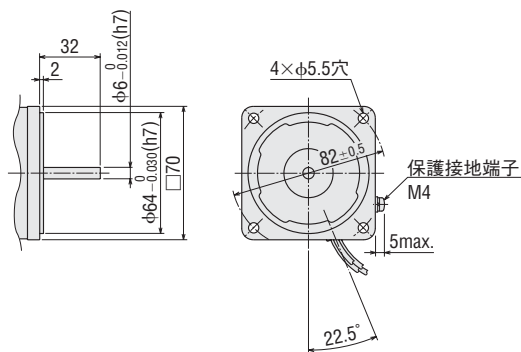
### ◇キー・キーみぞ(ギヤヘッド付属品)



### ◇丸シャフトタイプのシャフト部

シャフト部を除くモーター外形は、歯切りシャフトタイプと同じです。

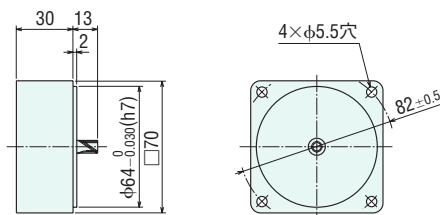
質量：1.1kg  
CAD A448



### ◇中間ギヤヘッド(ワールドKシリーズ、Kシリーズに共通)

GN歯切りシャフトタイプに取り付けできます。

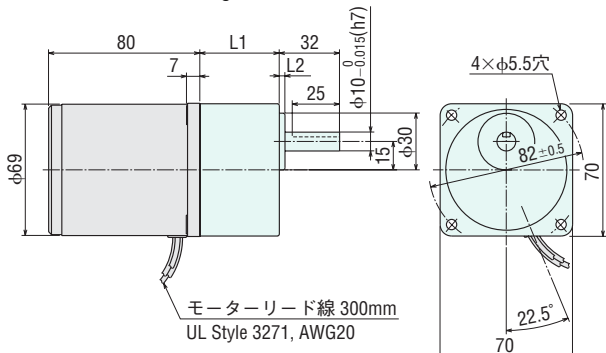
3GN10XK、3GN10XS  
質量：0.3kg  
CAD A009



## ●Kシリーズ

### ◇リード線タイプ

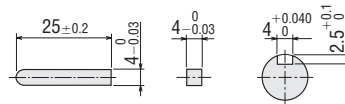
質量：モーター 1.1kg  
ギヤヘッド 0.55kg



モーター品名	ギヤヘッド品名	減速比	L1	L2	CAD
3RK15GN-A 3RK15GN-C	3GN□K	3~18	32	3	A010A
		25~180	42		A010B
	3GN□S	3~18	32	5	A591A
		25~180	42		A591B

●ギヤヘッド品名中の□には、減速比を表す数字が入ります。

### ◇キー・キーみぞ(ギヤヘッド付属品)

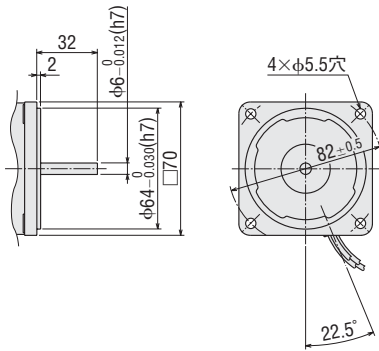


## ◇丸シャフトタイプのシャフト部

シャフト部を除くモーター外形は、歯切りシャフトタイプと同じです。

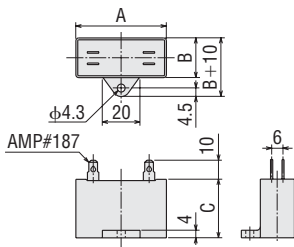
質量：1.1kg

CAD A326



## ●コンデンサ (付属品)

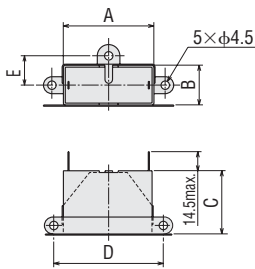
### ◇ワールドKシリーズ用



### ◇コンデンサ外形寸法 (mm)

品名		コンデンサ品名	A	B	C	質量 (g)	コンデンサキャップ
歯切りシャフトタイプ	丸シャフトタイプ						
<b>3RK15GN-AW2J</b>	<b>3RK15A-AW2J</b>	CH75CFAUL2	48	21	31	41	付属
<b>3RK15GN-AW2U</b>	<b>3RK15A-AW2U</b>	CH60CFAUL2	38	21	31	35	
<b>3RK15GN-CW2J</b>	<b>3RK15A-CW2J</b>	CH18BFAUL	38	21	31	37	
<b>3RK15GN-CW2E</b>	<b>3RK15A-CW2E</b>	CH15BFAUL	38	21	31	37	

### ◇Kシリーズ用



### ◇コンデンサ外形寸法 (mm)

品名		コンデンサ品名	A	B	C	D	E	質量 (g)	適用コンデンサキャップ品名
歯切りシャフトタイプ	丸シャフトタイプ								
<b>3RK15GN-A</b>	<b>3RK15A-A</b>	CH60	36	17.5	29.5	48	14	36	<b>CHC3617AUL</b>
<b>3RK15GN-C</b>	<b>3RK15A-C</b>	CH15B	48	17.5	29.5	58	14	48	<b>CHC4817AUL</b>

●コンデンサキャップはオプションでご用意しています。コンデンサキャップ → E-84ページ

## ■接続図

→ A-98ページ

## 周辺機器

### 瞬時停止

ブレーキパック  
→ A-331ページ



### オプション

取付金具  
→ E-68ページ



カップリング  
→ E-37ページ



タイミングベルト・タイミングプーリ  
→ E-95ページ



概要  
商品体系

一定速  
モーター

インダク  
ション  
モーター

レバー  
シフル  
モーター

電磁  
ブレーキ付  
モーター

高強度・長寿命・  
低騒音モーター  
Vシリーズ

クラッチ・  
ブレーキ付  
モーター

リアクション  
シンクロナス  
モーター

超低速  
シンクロナス  
モーター

トルク  
モーター

TM

トルク  
モーター

耐環境  
モーター

防塵・防水  
モーター

安全増  
防爆型  
モーター

直交軸  
ギヤヘッド

リニアヘッド  
LS/LH

ブレーキ  
パック

取付

オプション  
▶▶▶▶

カップリング  
▶▶▶▶



1W  
6W  
15W  
25W  
40W  
60W  
90W  
直交軸  
コンビタイプ  
60W・90W  
Jシリーズ

レバーシブルモーター  
**25W**  
□80mm



写真のギヤヘッドは別売りです。

■モーター、ギヤヘッドの種類と組み合わせ

●25Wのモーターと、組み合わせ可能なギヤヘッドは以下のとおりです。製品の特徴はマークで表していますので、用途に合わせてお選びください。モーター、ギヤヘッドの特徴と種類 → A-92 ページ

マークの説明

**長寿命**：ギヤヘッド…長寿命ギヤヘッド  
モーター…長寿命軸受採用

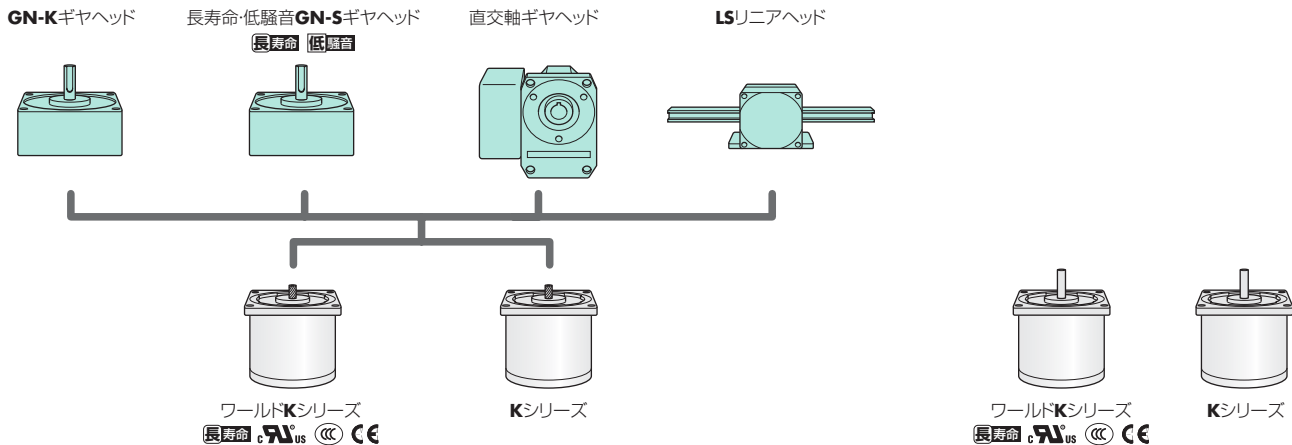
**低騒音**：低騒音設計

**cULus**：UL/CSA規格認定

**CCC**：CCC制度認証取得

**CE**：CEマーキング実施

ギヤヘッド(GN歯切り)、リニアヘッド



歯切りシャフトモーター(GN歯切り)

- ギヤヘッド、リニアヘッドと組み合わせてご使用ください。
- リード線タイプ、端子箱付タイプをご用意しています。

丸シャフトモーター

- ギヤヘッドを使わずに負荷を直接駆動する場合にご使用ください。
- リード線タイプ、端子箱付タイプをご用意しています。

■仕様 30分定格

●ワールドKシリーズ (RoHS)



品名 上段：歯切りシャフトタイプ 下段( )内：丸シャフトタイプ		出力 W	電圧 V	周波数 Hz	電流 A	起動トルク mN·m	定格トルク mN·m	定格 回転速度 r/min	コンデンサ 容量 μF
リード線タイプ 外形図①	端子箱付タイプ 外形図②								
TP 4RK25GN-AW2J (4RK25A-AW2J)	TP 4RK25GN-AW2TJ (4RK25A-AW2TJ)	25	単相100	50	0.59	160	205	1200	10
				60	0.69	140	170	1450	
TP 4RK25GN-AW2U (4RK25A-AW2U)	TP 4RK25GN-AW2TU (4RK25A-AW2TU)	25	単相110 単相115	60	0.56	140	170	1450	8.0
				50	0.32	160	205	1200	
TP 4RK25GN-CW2J (4RK25A-CW2J)	TP 4RK25GN-CW2TJ (4RK25A-CW2TJ)	25	単相200	60	0.40	140	170	1450	3.0
				50	0.29	140	205	1200	
TP 4RK25GN-CW2E (4RK25A-CW2E)	TP 4RK25GN-CW2TE (4RK25A-CW2TE)	25	単相220 単相230	60	0.35	140	170	1450	2.5
				50	0.30	160	205	1200	
				60	0.35	140	170	1450	

- レバーシブルモーターの定格トルク、起動トルクは簡易ブレーキをつけない状態で表示しています。
- モーター銘板に記載されている品名は、コンデンサの種類を表す記号(J, U, E)がつきません。各種安全規格の認定は、モーター銘板品名で取得しています。→ J-11 ページ
- 安全規格について → J-2 ページ
- TP：サーマルプロテクタ(自動復帰型)を内蔵しています。モーターが何らかの原因で過熱すると、サーマルプロテクタがはたらいてモーターは停止します。モーターの温度が下がると自動的に運転を再開しますので、点検作業は必ず電源を切っておこなってください。



## ●Kシリーズ (RoHS)

品名 上段：歯切りシャフトタイプ 下段( )内：丸シャフトタイプ		出力 W	電圧 V	周波数 Hz	電流 A	起動トルク mN·m	定格トルク mN·m	定格 回転速度 r/min	コンデンサ 容量 μF
リード線タイプ 外形図③	端子箱付タイプ 外形図④								
4RK25GN-A (4RK25A-A)	4RK25GN-AT	25	単相 100	50	0.70	160	200	1250	10
				60	0.75	140	170	1500	
4RK25GN-C (4RK25A-C)	4RK25GN-CT	25	単相 200	50	0.35	160	200	1250	2.5
				60		140	160	1550	

●レバーシブルモーターの定格トルク、起動トルクは簡易ブレーキをつけない状態で表示しています。

## ■種類と価格

### ●モーター

#### ◇ワールドKシリーズ (RoHS)

タイプ	品名		定価
	歯切りシャフトタイプ	丸シャフトタイプ	
リード線 タイプ	4RK25GN-AW2J	4RK25A-AW2J	7,450円
	4RK25GN-AW2U	4RK25A-AW2U	7,450円
	4RK25GN-CW2J	4RK25A-CW2J	7,750円
	4RK25GN-CW2E	4RK25A-CW2E	7,750円
端子箱付 タイプ	4RK25GN-AW2TJ	4RK25A-AW2TJ	10,050円
	4RK25GN-AW2TU	4RK25A-AW2TU	10,050円
	4RK25GN-CW2TJ	4RK25A-CW2TJ	10,350円
	4RK25GN-CW2TE	4RK25A-CW2TE	10,350円

製品には、次のものが含まれています。  
モーター、コンデンサ、コンデンサキャップ、取扱説明書

#### ◇Kシリーズ (RoHS)

タイプ	品名		定価
	歯切りシャフトタイプ	丸シャフトタイプ	
リード線 タイプ	4RK25GN-A	4RK25A-A	6,750円
	4RK25GN-C	4RK25A-C	7,050円
端子箱付 タイプ	4RK25GN-AT	-	7,550円
	4RK25GN-CT	-	7,850円

製品には、次のものが含まれています。  
モーター、コンデンサ、取扱説明書

### ●平行軸ギヤヘッド／直交軸ギヤヘッド(別売)

#### ◇ワールドKシリーズ、Kシリーズ用 (RoHS)

ワールドKシリーズ、Kシリーズの歯切りシャフトに取り付けできます。

ギヤヘッドの種類		ギヤヘッド品名	減速比	定価
平行軸	GN-Kギヤヘッド	4GN□K	3~18	5,400円
			25~36	5,900円
			50~180	6,500円
		4GN10XK(中間ギヤヘッド)		5,450円
	長寿命・低騒音 GN-Sギヤヘッド	4GN□S	3~18	6,500円
			25~36	7,100円
50~180			7,800円	
	4GN10XS(中間ギヤヘッド)		6,600円	
直交軸	中空軸ギヤヘッド	4GN□RH	3~18	9,700円
			25~36	10,500円
			50~180	11,500円
	中実軸ギヤヘッド	4GN□RA	3~18	8,100円
			25~36	8,850円
			50~180	9,750円

●ギヤヘッド品名中の□には、減速比を表す数字が入ります。

製品には、次のものが含まれています。  
 ●平行軸ギヤヘッド  
ギヤヘッド、取付用ねじ、平行キー、取扱説明書  
 ●中空軸ギヤヘッド  
ギヤヘッド、取付用ねじ、平行キー、安全カバー(ねじ付)、シートパッキン、取扱説明書  
 ●中実軸ギヤヘッド  
ギヤヘッド、取付用ねじ、平行キー、シートパッキン、取扱説明書

## ■ギヤヘッド取付時の許容トルク

- モーター品名中の□には、端子箱付を表す記号(T)が入ります。ギヤヘッド品名中の□には、減速比を表す数字が入ります。
- 回転方向は□色がモーターと同方向を示します。他は逆方向となります。
- 回転速度はモーターの同期回転速度(50Hz：1500r/min、60Hz：1800r/min)を基準に減速比で割って計算しています。実際の回転速度は負荷の大きさに応じて2~20%少ない値を示します。
- 表の減速比よりさらに減速したい場合には、ギヤヘッドとモーターの間に減速比10の中間ギヤヘッドを取り付けることができます。その場合の許容トルクは8N·mです。ただし、1/25~1/36のギヤヘッドを取り付けた場合は6N·mです。

### ●ワールドKシリーズ

#### ◇50Hz

品名 モーター/ ギヤヘッド	回転速度 r/min	単位=N·m																		
		500	417	300	250	200	167	120	100	83	60	50	42	30	25	20	17	15	12.5	10
4RK25GN-AW2□J 4RK25GN-CW2□J 4RK25GN-CW2□E	4GN□K 4GN□S	0.50	0.60	0.83	1.0	1.2	1.5	2.1	2.5	3.0	3.7	4.5	5.4	6.8	8	8	8	8	8	8

#### ◇60Hz

品名 モーター/ ギヤヘッド	回転速度 r/min	単位=N·m																		
		600	500	360	300	240	200	144	120	100	72	60	50	36	30	24	20	18	15	12
4RK25GN-AW2□J 4RK25GN-AW2□U 4RK25GN-CW2□J 4RK25GN-CW2□E	4GN□K 4GN□S	0.41	0.50	0.69	0.83	1.0	1.2	1.7	2.1	2.5	3.1	3.7	4.5	5.6	6.7	8	8	8	8	8

# レバーシブルモーター

## ●Kシリーズ

◇50Hz

単位=N・m

品名 モーター/ ギヤヘッド	回転速度 r/min	500	417	300	250	200	167	120	100	83	60	50	42	30	25	20	17	15	12.5	10	8.3
	減速比	3	3.6	5	6	7.5	9	12.5	15	18	25	30	36	50	60	75	90	100	120	150	180
4RK25GN-A□ 4RK25GN-C□	4GN□K 4GN□S	0.49	0.58	0.81	0.97	1.2	1.5	2.0	2.4	2.9	3.7	4.4	5.3	6.6	7.9	8	8	8	8	8	8

◇60Hz

単位=N・m

品名 モーター/ ギヤヘッド	回転速度 r/min	600	500	360	300	240	200	144	120	100	72	60	50	36	30	24	20	18	15	12	10
	減速比	3	3.6	5	6	7.5	9	12.5	15	18	25	30	36	50	60	75	90	100	120	150	180
4RK25GN-A□ 4RK25GN-C□	4GN□K 4GN□S	0.41	0.50	0.69	0.83	1.0	1.2	1.7	2.1	2.5	3.1	3.7	4.5	5.6	6.7	8	8	8	8	8	8
4RK25GN-C□	4GN□K 4GN□S	0.39	0.47	0.65	0.78	0.97	1.2	1.6	1.9	2.3	2.9	3.5	4.2	5.3	6.3	7.9	8	8	8	8	8

直交軸  
コンピタイプ  
60W・90W

## ■直交軸ギヤヘッド取付時の許容トルク

→ A-288 ページ

## ■許容オーバーハング荷重・許容スラスト荷重

モーター(丸シャフトタイプ) → A-17 ページ

ギヤヘッド → A-17 ページ

## ■ギヤヘッドの許容負荷慣性モーメントJ

→ A-18 ページ

## ■外形図 (単位 mm)

●「取付用ねじ」はギヤヘッドに付属しています。取付用ねじ寸法 → A-348 ページ

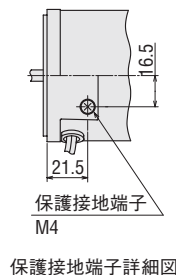
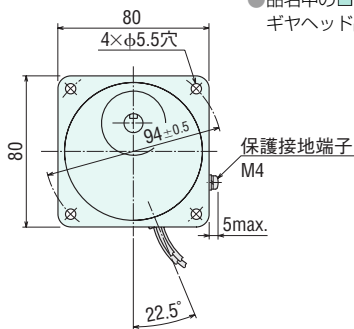
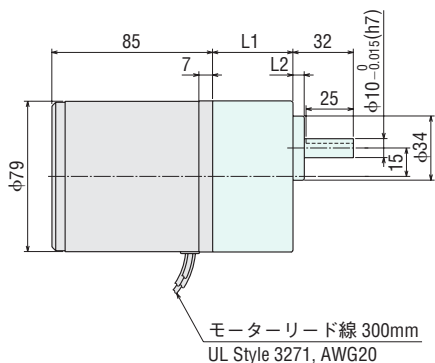
## ●ワールドKシリーズ

◇リード線タイプ①

質量:モーター 1.5kg  
ギヤヘッド 0.65kg

モーター品名	ギヤヘッド品名	減速比	L1	L2	CAD
4RK25GN-AW2□ 4RK25GN-CW2□	4GN□K	3~18	32	3	A592A
		25~180	42.5		A592B
	4GN□S	3~18	32	6	A449A
		25~180	42.5		A449B

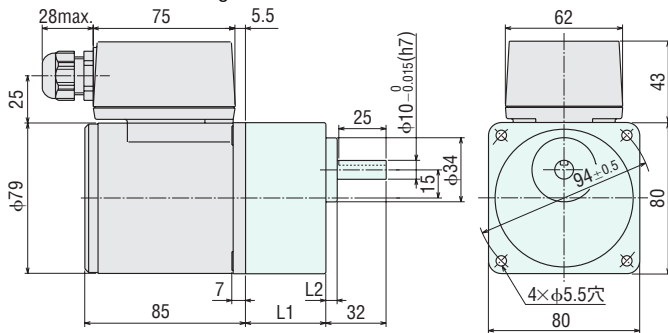
●品名中の□には、付属コンデンサの種類を表す **J**、**U**、**E** のいずれかが入ります。ギヤヘッド品名中の□には、減速比を表す数字が入ります。



保護接地端子詳細図

## ◇端子箱付タイプ②

質量：モーター 1.7kg  
ギヤヘッド 0.65kg

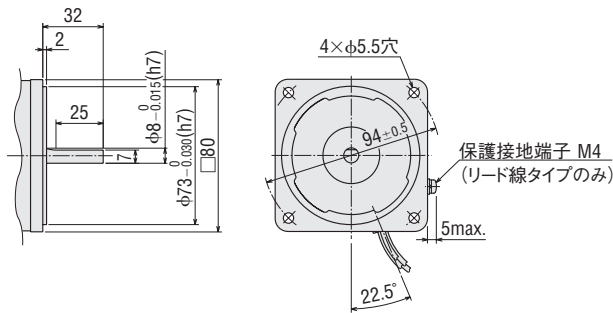


- 適用ケーブル径はφ6~φ12です。
- 端子箱の詳細 → A-350ページ

## ◇丸シャフトタイプのシャフト部

シャフト部を除くモーター外形は、歯切りシャフトタイプと同じです。

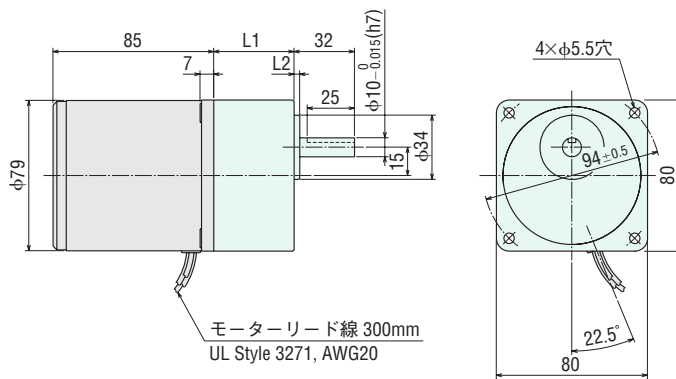
質量：1.5kg **CAD** A450 (リード線タイプ)  
1.7kg **CAD** A328 (端子箱付タイプ)



## ●Kシリーズ

### ◇リード線タイプ③

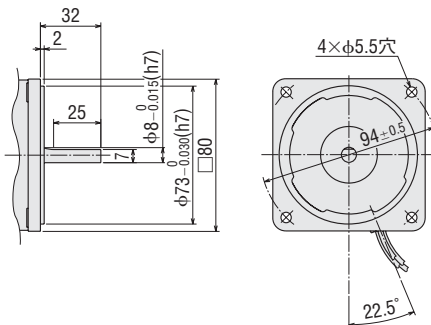
質量：モーター 1.5kg  
ギヤヘッド 0.65kg



## ◇丸シャフトタイプのシャフト部

シャフト部を除くモーター外形は、歯切りシャフトタイプと同じです。

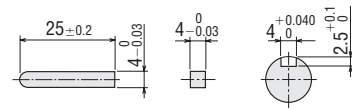
質量：1.5kg  
**CAD** A327



- 品名中の□には、付属コンデンサの種類を表す **J**、**U**、**E** のいずれかが入ります。ギヤヘッド品名中の□には、減速比を表す数字が入ります。

モーター品名	ギヤヘッド品名	減速比	L1	L2	CAD
4RK25GN-AW2T□	4GN□K	3~18	32	3	A017A
		25~180	42.5		A017B
4RK25GN-CW2T□	4GN□S	3~18	32	6	A451A
		25~180	42.5		A451B

## ◇キー・キーみぞ (ギヤヘッド付属品)

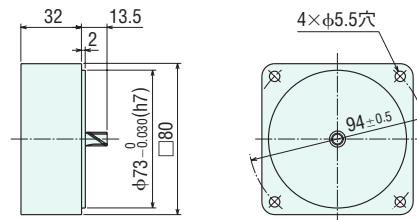


## ◇中間ギヤヘッド (ワールドKシリーズ、Kシリーズに共通)

**GN** 歯切りシャフトタイプに取り付けできます。

**4GN10XK**、**4GN10XS**

質量：0.4kg  
**CAD** A013



モーター品名	ギヤヘッド品名	減速比	L1	L2	CAD
4RK25GN-A 4RK25GN-C	4GN□K	3~18	32	3	A014A
		25~180	42.5		A014B
	4GN□S	3~18	32	6	A593A
		25~180	42.5		A593B

概要  
商品体系

一定速  
モーター

インダク  
ション  
モーター

レバー  
シフル  
モーター

電磁  
ブレーキ付  
モーター

高強度・長寿命・  
高効率モーター  
**V**シリーズ

クラッチ・  
ブレーキ付  
モーター

リアクシ  
ョン  
シンクロナ  
ス  
モーター

超低速  
シンクロナ  
ス  
モーター

トルク  
モーター

**TM**

トルク  
モーター

耐環境  
モーター

防塵・防水  
モーター

安全増  
防爆型  
モーター

直交軸  
ギヤヘッド

リアヘッド  
**LS/LH**

ブレーキ  
パック

取付

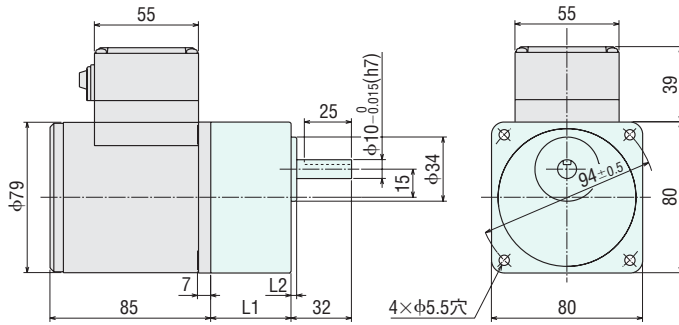
オプション  
▶▶▶▶

カップリング  
▶▶▶▶

# レバーシブルモーター

## ◇端子箱付タイプ④

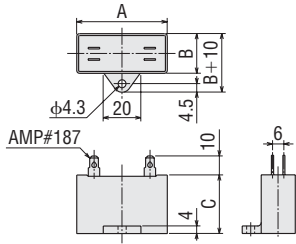
質量：モーター 1.6kg  
ギヤヘッド 0.65kg



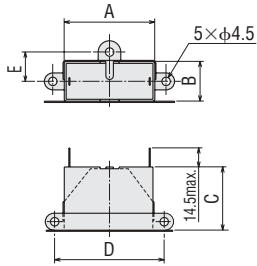
- 適用ケーブル径はφ6.8~φ8.6です。
- 口出線ゴムブッシュ位置は4方向に取り付け可能です。
- 端子箱の詳細 → A-350ページ

## ●コンデンサ(付属品)

### ◇ワールドKシリーズ用



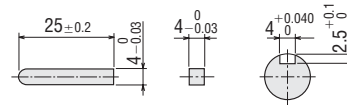
### ◇Kシリーズ用



モーター品名	ギヤヘッド品名	減速比	L1	L2	CAD
4RK25GN-AT 4RK25GN-CT	4GN□K	3~18	32	3	A015A
		25~180	42.5		A015B
	4GN□S	3~18	32	6	A594A
		25~180	42.5		A594B

●ギヤヘッド品名中の□には、減速比を表す数字が入ります。

## ◇キー・キーみぞ(ギヤヘッド付属品)



## ◇コンデンサ外形寸法(mm)

品名 上段：歯切りシャフトタイプ 下段( )内：丸シャフトタイプ		コンデンサ 品名	A	B	C	質量 (g)	コンデンサ キャップ
リード線タイプ	端子箱付タイプ						
4RK25GN-AW2J (4RK25A-AW2J)	4RK25GN-AW2TJ (4RK25A-AW2TJ)	CH100CFAUL2	58	21	31	49	付属
4RK25GN-AW2U (4RK25A-AW2U)	4RK25GN-AW2TU (4RK25A-AW2TU)	CH80CFAUL2	48	21	31	41	
4RK25GN-CW2J (4RK25A-CW2J)	4RK25GN-CW2TJ (4RK25A-CW2TJ)	CH30BFAUL	58	21	31	50	
4RK25GN-CW2E (4RK25A-CW2E)	4RK25GN-CW2TE (4RK25A-CW2TE)	CH25BFAUL	48	21	31	42	

## ◇コンデンサ外形寸法(mm)

品名 上段：歯切りシャフトタイプ 下段( )内：丸シャフトタイプ		コンデンサ 品名	A	B	C	D	E	質量 (g)	適用コンデンサ キャップ品名
リード線タイプ	端子箱付タイプ								
4RK25GN-A (4RK25A-A)	4RK25GN-AT	CH100	48	17.5	29.5	58	14	48	CHC4817AUL
4RK25GN-C (4RK25A-C)	4RK25GN-CT	CH25B	48	21	31	58	15.5	60	CHC4821AUL

●コンデンサキャップはオプションでご用意しています。コンデンサキャップ → E-84ページ

## 接続図

→ A-98ページ

## ギヤヘッド、リニアヘッド、周辺機器

### 省スペース

直交軸ギヤヘッド  
→ A-285ページ



### 直線動作

リニアヘッド  
→ A-303ページ



### 瞬時停止

ブレーキバック  
→ A-331ページ



### 取付金具

→ E-68ページ

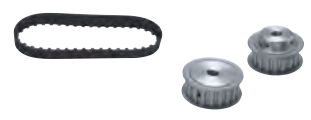


### オプション

カップリング  
→ E-37ページ



タイミングベルト・タイミングプーリ  
→ E-95ページ



## レバーシブルモーター

# 40W

□90mm



リード線タイプ



端子箱付タイプ

写真のギヤヘッドは別売りです。

## ■モーター、ギヤヘッドの種類と組み合わせ

- 40Wのモーターと、組み合わせ可能なギヤヘッドは以下のとおりです。製品の特徴はマークで表していますので、用途に合わせてお選びください。モーター、ギヤヘッドの特徴と種類 → A-92ページ

マークの説明

**長寿命**：ギヤヘッド…長寿命ギヤヘッド  
モーター…長寿命軸受採用

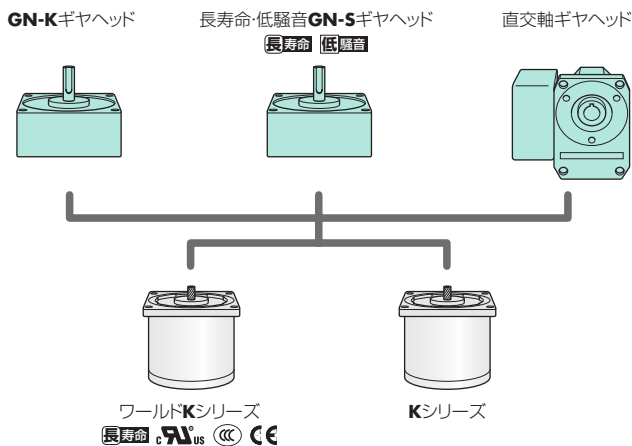
**低騒音**：低騒音設計

**cULus**：UL/CSA規格認定

**CCC**：CCC制度認証取得

**CE**：CEマーキング実施

### ギヤヘッド (GN 歯切り)



### 歯切りシャフトモーター (GN 歯切り)

- ギヤヘッドと組み合わせてご使用ください。
- リード線タイプ、端子箱付タイプをご用意しています。

### 丸シャフトモーター

- ギヤヘッドを使わずに負荷を直接駆動する場合にご使用ください。
- リード線タイプ、端子箱付タイプをご用意しています。

## ■仕様 30分定格

### ●ワールドKシリーズ (RoHS)



品名 上段：歯切りシャフトタイプ 下段( )内：丸シャフトタイプ		出力 W	電圧 V	周波数 Hz	電流 A	起動トルク mN·m	定格トルク mN·m	定格 回転速度 r/min	コンデンサ 容量 μF
リード線タイプ 外形図①	端子箱付タイプ 外形図②								
TP 5RK40GN-AW2J (5RK40A-AW2J)	TP 5RK40GN-AW2TJ (5RK40A-AW2TJ)	40	単相 100	50	0.91	300	315	1250	16
				60	1.09	260	270	1450	
TP 5RK40GN-AW2U (5RK40A-AW2U)	TP 5RK40GN-AW2TU (5RK40A-AW2TU)	40	単相 110 単相 115	60	0.88	260	270	1450	12
					0.87				
TP 5RK40GN-CW2J (5RK40A-CW2J)	TP 5RK40GN-CW2TJ (5RK40A-CW2TJ)	40	単相 200	50	0.46	270	315	1250	4.0
				60	0.55	260	260	1500	
TP 5RK40GN-CW2E (5RK40A-CW2E)	TP 5RK40GN-CW2TE (5RK40A-CW2TE)	40	単相 220 単相 230	50	0.43	270	315	1250	3.5
				60	0.48	260	260	1500	
				50	0.43	270	315	1250	
				60	0.48	260	260	1500	

- レバーシブルモーターの定格トルク、起動トルクは簡易ブレーキをつけない状態で表示しています。
- モーター銘板に記載されている品名は、コンデンサの種類を表す記号 (J, U, E) がつきません。各種安全規格の認定は、モーター銘板品名で取得しています。→ J-11ページ
- 安全規格について → J-2ページ
- TP：サーマルプロテクタ (自動復帰型) を内蔵しています。モーターが何らかの原因で過熱すると、サーマルプロテクタがはたらいてモーターは停止します。モーターの温度が下がると自動的に運転を再開しますので、点検作業は必ず電源を切っておこなってください。

### ●Kシリーズ (RoHS)

品名 上段：歯切りシャフトタイプ 下段( )内：丸シャフトタイプ		出力 W	電圧 V	周波数 Hz	電流 A	起動トルク mN·m	定格トルク mN·m	定格 回転速度 r/min	コンデンサ 容量 μF
リード線タイプ 外形図③	端子箱付タイプ 外形図④								
5RK40GN-A (5RK40A-A)	5RK40GN-AT	40	単相 100	50	1.0	300	300	1300	15
				60		260	260	1550	
5RK40GN-C (5RK40A-C)	5RK40GN-CT	40	単相 200	50	0.5	270	300	1300	3.5
				60		260	260	1550	

- レバーシブルモーターの定格トルク、起動トルクは簡易ブレーキをつけない状態で表示しています。

概要  
商品体系

一定速  
モーター

インダク  
ション  
モーター

レバー  
シブル  
モーター

電磁  
ブレーキ  
モーター

高強度・長寿命・  
低騒音モーター  
Vシリーズ

クラッチ・  
ブレーキ付  
モーター

リアクション  
シンクロナ  
スモーター

超低速  
シンクロナ  
スモーター

トルク  
モーター

TM

トルク  
モーター

耐環境  
モーター

防塵・防水  
モーター

安全増  
防爆型  
モーター

直交軸  
ギヤヘッド

リニアヘッド  
LS/LH

ブレーキ  
バック

取付

オプション  
▶▶▶▶

カップリング  
▶▶▶▶

種類と価格

●モーター

◇ワールドKシリーズ (RoHS)

タイプ	品名		定価
	歯切りシャフトタイプ	丸シャフトタイプ	
リード線タイプ	5RK40GN-AW2J	5RK40A-AW2J	8,950円
	5RK40GN-AW2U	5RK40A-AW2U	8,950円
	5RK40GN-CW2J	5RK40A-CW2J	9,350円
	5RK40GN-CW2E	5RK40A-CW2E	9,350円
端子箱付タイプ	5RK40GN-AW2TJ	5RK40A-AW2TJ	11,550円
	5RK40GN-AW2TU	5RK40A-AW2TU	11,550円
	5RK40GN-CW2TJ	5RK40A-CW2TJ	11,950円
	5RK40GN-CW2TE	5RK40A-CW2TE	11,950円

製品には、次のものが含まれています。  
モーター、コンデンサ、コンデンサキャップ、取扱説明書

◇Kシリーズ (RoHS)

タイプ	品名		定価
	歯切りシャフトタイプ	丸シャフトタイプ	
リード線タイプ	5RK40GN-A	5RK40A-A	8,250円
	5RK40GN-C	5RK40A-C	8,550円
端子箱付タイプ	5RK40GN-AT	-	9,050円
	5RK40GN-CT	-	9,350円

製品には、次のものが含まれています。  
モーター、コンデンサ、取扱説明書

●平行軸ギヤヘッド/直交軸ギヤヘッド(別売)

◇ワールドKシリーズ、Kシリーズ用 (RoHS)

ワールドKシリーズ、Kシリーズの歯切りシャフトに取り付けられます。

ギヤヘッドの種類		ギヤヘッド品名	減速比	定価	
平行軸	GN-Kギヤヘッド	5GN□K	3~18	6,400円	
			25~36	7,000円	
			50~180	7,600円	
			5GN10XK(中間ギヤヘッド)		6,800円
	直交軸	長寿命・低騒音GN-Sギヤヘッド	5GN□S	3~18	7,700円
				25~36	8,400円
50~180				9,200円	
			5GN10XS(中間ギヤヘッド)		8,000円
中空軸ギヤヘッド		5GN□RH	3~18	15,600円	
	25~36		16,850円		
	50~180		18,200円		
	中実軸ギヤヘッド		5GN□RA	3~18	12,000円
25~36		13,000円			
50~180		14,300円			

●ギヤヘッド品名中の□には、減速比を表す数字が入ります。

製品には、次のものが含まれています。

- 平行軸ギヤヘッド  
ギヤヘッド、取付用ねじ、平行キー、取扱説明書
- 中空軸ギヤヘッド  
ギヤヘッド、取付用ねじ、平行キー、安全カバー(ねじ付)、シートパッキン、取扱説明書
- 中実軸ギヤヘッド  
ギヤヘッド、取付用ねじ、平行キー、シートパッキン、取扱説明書

ギヤヘッド取付時の許容トルク

- モーター品名中の□には、端子箱付を表す記号(T)が入ります。ギヤヘッド品名中の□には、減速比を表す数字が入ります。
- 回転方向は□色がモーターと同方向を示します。他は逆方向となります。
- 回転速度はモーターの同期回転速度(50Hz:1500r/min、60Hz:1800r/min)を基準に減速比で割って計算しています。実際の回転速度は負荷の大きさに応じて2~20%少ない値を示します。
- 表の減速比よりさらに減速したい場合には、ギヤヘッドとモーターの間に減速比10の中間ギヤヘッドを取り付けることができます。その場合の許容トルクは10N・mです。

●ワールドKシリーズ

◇50Hz

単位=N・m

品名 モーター/ ギヤヘッド	回転速度 r/min	500	417	300	250	200	167	120	100	83	60	50	42	30	25	20	17	15	12.5	10	8.3
	減速比	3	3.6	5	6	7.5	9	12.5	15	18	25	30	36	50	60	75	90	100	120	150	180
5RK40GN-AW2□J 5RK40GN-CW2□J 5RK40GN-CW2□E	5GN□K 5GN□S	0.77	0.92	1.3	1.5	1.9	2.3	3.2	3.8	4.6	5.7	6.9	8.3	10	10	10	10	10	10	10	10

◇60Hz

単位=N・m

品名 モーター/ ギヤヘッド	回転速度 r/min	600	500	360	300	240	200	144	120	100	72	60	50	36	30	24	20	18	15	12	10
	減速比	3	3.6	5	6	7.5	9	12.5	15	18	25	30	36	50	60	75	90	100	120	150	180
5RK40GN-AW2□J 5RK40GN-AW2□U	5GN□K 5GN□S	0.66	0.79	1.1	1.3	1.6	2.0	2.7	3.3	3.9	4.9	5.9	7.1	8.9	10	10	10	10	10	10	10
5RK40GN-CW2□J 5RK40GN-CW2□E	5GN□K 5GN□S	0.63	0.76	1.1	1.3	1.6	1.9	2.6	3.2	3.8	4.7	5.7	6.8	8.6	10	10	10	10	10	10	10

●Kシリーズ

◇50Hz

単位=N・m

品名 モーター/ ギヤヘッド	回転速度 r/min	500	417	300	250	200	167	120	100	83	60	50	42	30	25	20	17	15	12.5	10	8.3
	減速比	3	3.6	5	6	7.5	9	12.5	15	18	25	30	36	50	60	75	90	100	120	150	180
5RK40GN-A□ 5RK40GN-C□	5GN□K 5GN□S	0.73	0.87	1.2	1.5	1.8	2.2	3.0	3.6	4.4	5.5	6.6	7.9	9.9	10	10	10	10	10	10	10



◇60Hz

単位=N・m

品名 モーター/ ギヤヘッド	回転速度 r/min	600	500	360	300	240	200	144	120	100	72	60	50	36	30	24	20	18	15	12	10
	減速比	3	3.6	5	6	7.5	9	12.5	15	18	25	30	36	50	60	75	90	100	120	150	180
5RK40GN-A□ 5RK40GN-C□	5GN□K 5GN□S	0.63	0.76	1.1	1.3	1.6	1.9	2.6	3.2	3.8	4.7	5.7	6.8	8.6	10	10	10	10	10	10	10

概要

商品体系

一定速  
モーター

インダク  
ション  
モーター

レバー  
シフル  
モーター

電磁  
ブレーキ付  
モーター

高強度・長寿命・  
低騒音モーター  
Vシリーズ

クラッチ・  
ブレーキ付  
モーター

リアクション  
シンクロナス  
モーター

超低速  
シンクロナス  
モーター

## ■直交軸ギヤヘッド取付時の許容トルク

→ A-288 ページ

## ■許容オーバーハング荷重・許容スラスト荷重

モーター(丸シャフトタイプ) → A-17ページ

ギヤヘッド → A-17ページ

## ■ギヤヘッドの許容負荷慣性モーメントJ

→ A-18ページ

## ■外形図 (単位 mm)

●「取付用ねじ」はギヤヘッドに付属しています。取付用ねじ寸法 → A-348ページ

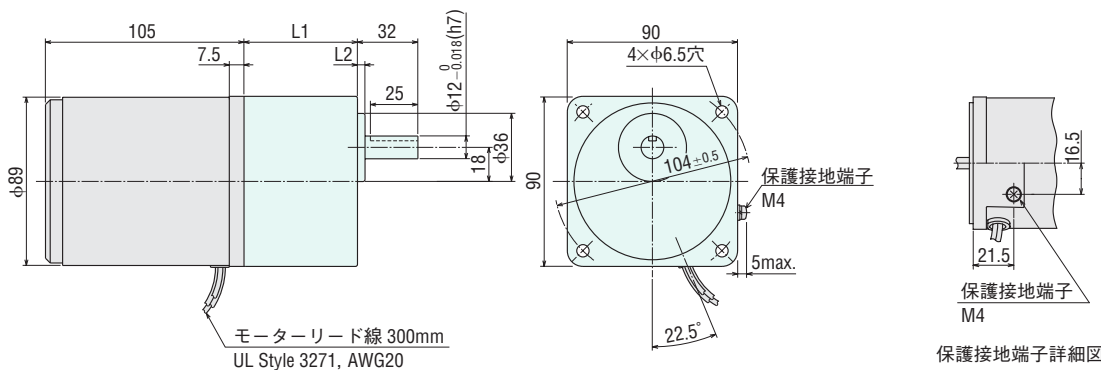
### ●ワールドKシリーズ

#### ◇リード線タイプ①

質量：モーター 2.5kg

ギヤヘッド 1.5kg

モーター品名	ギヤヘッド品名	減速比	L1	L2	CAD
5RK40GN-AW2□ 5RK40GN-CW2□	5GN□K	3~18	42	3	A596A
		25~180	60		A596B
	5GN□S	3~18	42	4	A452A
		25~180	60		A452B

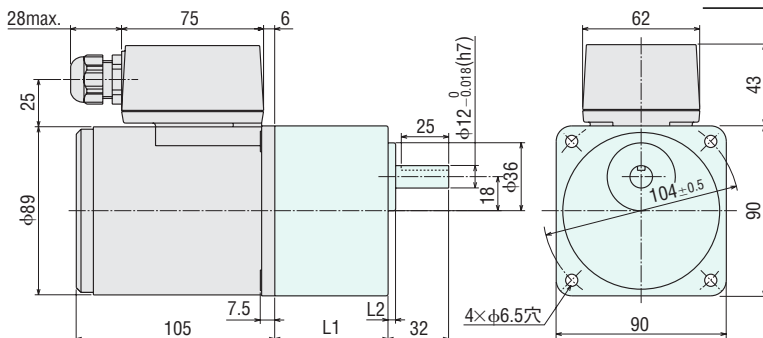


#### ◇端子箱付タイプ②

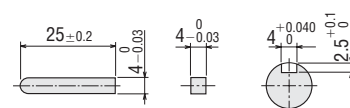
質量：モーター 2.6kg

ギヤヘッド 1.5kg

モーター品名	ギヤヘッド品名	減速比	L1	L2	CAD
5RK40GN-AW2T□ 5RK40GN-CW2T□	5GN□K	3~18	42	3	A023A
		25~180	60		A023B
	5GN□S	3~18	42	4	A454A
		25~180	60		A454B



#### ◇キー・キーみぞ(ギヤヘッド付属品)



●適用ケーブル径はφ6~φ12です。

●端子箱の詳細 → A-350ページ

●品名中の□には、付属コンデンサの種類を表すJ、U、Eのいずれかが入ります。  
ギヤヘッド品名中の□には、減速比を表す数字が入ります。

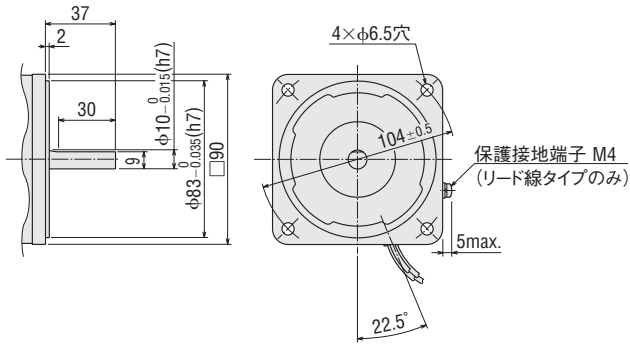
# レバーシブルモーター

1W  
6W  
15W  
25W  
40W  
60W  
90W

## ◇丸シャフトタイプのシャフト部

シャフト部を除くモーター外形は、歯切りシャフトタイプと同じです。

質量：2.5kg **CAD** A453(リード線タイプ)  
2.6kg **CAD** A330(端子箱付タイプ)

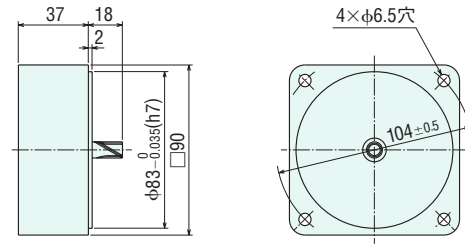


## ◇中間ギヤヘッド(ワールドKシリーズ、Kシリーズに共通)

**GN** 歯切りシャフトタイプに取り付けできます。

**5GN10XK、5GN10XS**

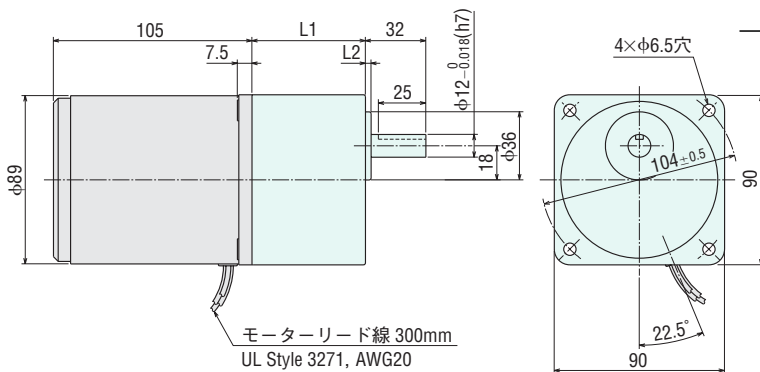
質量：0.6kg  
**CAD** A022



## ●Kシリーズ

### ◇リード線タイプ③

質量：モーター 2.5kg  
ギヤヘッド 1.5kg

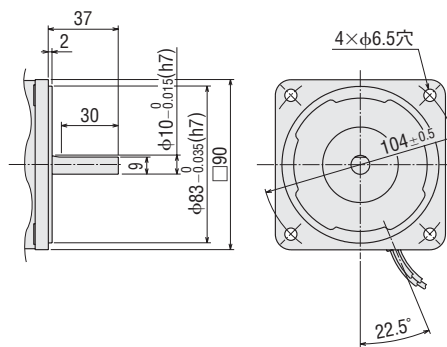


モーター品名	ギヤヘッド品名	減速比	L1	L2	CAD
<b>5RK40GN-A</b>	<b>5GN□K</b>	<b>3~18</b>	42	3	A019A
		<b>25~180</b>	60		A019B
<b>5RK40GN-C</b>	<b>5GN□S</b>	<b>3~18</b>	42	4	A597A
		<b>25~180</b>	60		A597B

## ◇丸シャフトタイプのシャフト部

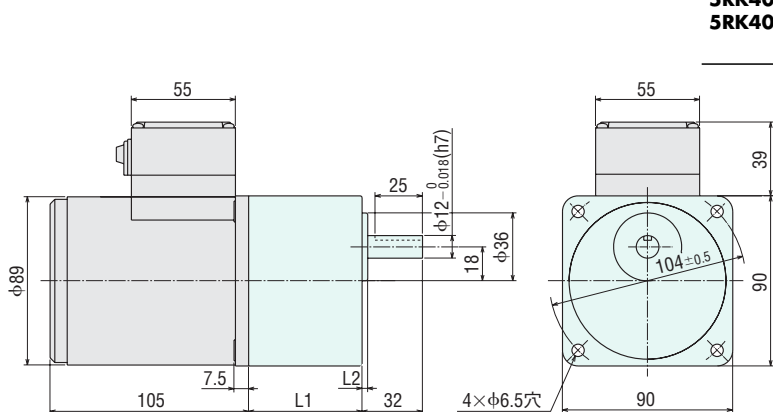
シャフト部を除くモーター外形は、歯切りシャフトタイプと同じです。

質量：2.5kg  
**CAD** A329



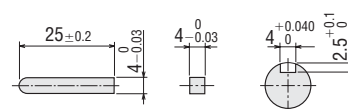
## ◇端子箱付タイプ④

質量：モーター 2.6kg  
ギヤヘッド 1.5kg



モーター品名	ギヤヘッド品名	減速比	L1	L2	CAD
<b>5RK40GN-AT</b>	<b>5GN□K</b>	<b>3~18</b>	42	3	A020A
		<b>25~180</b>	60		A020B
<b>5RK40GN-CT</b>	<b>5GN□S</b>	<b>3~18</b>	42	4	A598A
		<b>25~180</b>	60		A598B

## ◇キー・キーみぞ(ギヤヘッド付属品)



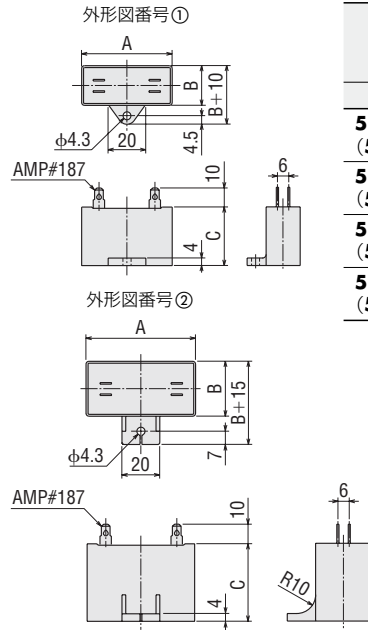
- 適用ケーブル径はφ6.8~φ8.6です。
- 口出線ゴムプッシュ位置は4方向に取り付け可能です。
- 端子箱の詳細 → A-350ページ

●ギヤヘッド品名中の□には、減速比を表す数字が入ります。



## ●コンデンサ(付属品)

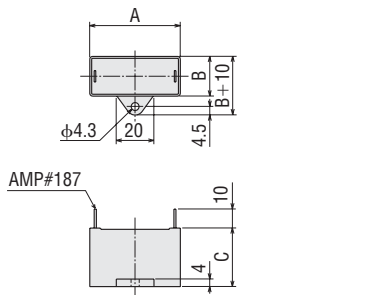
### ◇ワールドKシリーズ用



### ◇コンデンサ外形寸法(mm)

品名 上段：歯切りシャフトタイプ 下段( )内：丸シャフトタイプ		コンデンサ 品名	A	B	C	質量 (g)	外形図 番号	コンデンサ キャップ
リード線タイプ	端子箱付タイプ							
<b>5RK40GN-AW2J</b> (5RK40A-AW2J)	<b>5RK40GN-AW2TJ</b> (5RK40A-AW2TJ)	CH160CFAUL2	58	23.5	37	71	②	付属
<b>5RK40GN-AW2U</b> (5RK40A-AW2U)	<b>5RK40GN-AW2TU</b> (5RK40A-AW2TU)	CH120CFAUL2	58	22	35	60	①	
<b>5RK40GN-CW2J</b> (5RK40A-CW2J)	<b>5RK40GN-CW2TJ</b> (5RK40A-CW2TJ)	CH40BFAUL	58	23.5	37	73	②	
<b>5RK40GN-CW2E</b> (5RK40A-CW2E)	<b>5RK40GN-CW2TE</b> (5RK40A-CW2TE)	CH35BFAUL	58	22	35	59	①	

### ◇Kシリーズ用



### ◇コンデンサ外形寸法(mm)

品名 上段：歯切りシャフトタイプ 下段( )内：丸シャフトタイプ		コンデンサ 品名	A	B	C	質量 (g)	適用コンデンサ キャップ品名
リード線タイプ	端子箱付タイプ						
<b>5RK40GN-A</b> (5RK40A-A)	<b>5RK40GN-AT</b>	CH150A	48	21	31	43	<b>CHC4821AUL</b>
<b>5RK40GN-C</b> (5RK40A-C)	<b>5RK40GN-CT</b>	CH35BA	58	22	35	53	<b>CHC5822AUL</b>

●コンデンサキャップはオプションでご用意しています。コンデンサキャップ → E-84ページ

## ■接続図

→ A-98ページ

### ギヤヘッド、周辺機器

#### 省スペース

直交軸ギヤヘッド  
→ A-285ページ



#### 瞬時停止

ブレーキパック  
→ A-331ページ



#### 取付金具

→ E-68ページ



#### オプション

カップリング  
→ E-37ページ



タイミングベルト・タイミングプーリ  
→ E-95ページ



概要  
商品体系

一定速  
モーター

インダク  
ション  
モーター

レバー  
シフル  
モーター

電磁  
ブレーキ付  
モーター

高強度・長寿命・  
低騒音モーター  
Vシリーズ

クラッチ・  
ブレーキ付  
モーター

リアクション  
シンクロナス  
モーター

超低速  
シンクロナス  
モーター

トルク  
モーター

TM

トルク  
モーター

耐環境  
モーター

防塵・防水  
モーター

安全増  
防爆型  
モーター

直交軸  
ギヤヘッド

リニアヘッド  
LS/LH

ブレーキ  
パック

取付

オプション  
▶▶▶▶

カップリング  
▶▶▶▶

レバーシブルモーター

60W

□90mm



リード線タイプ



端子箱付タイプ

写真のギヤヘッドは別売りです。

■モーター、ギヤヘッドの種類と組み合わせ

●60Wのモーターと、組み合わせ可能なギヤヘッドは以下のとおりです。製品の特徴はマークで表していますので、用途に合わせてお選びください。モーター、ギヤヘッドの特徴と種類 → A-92ページ

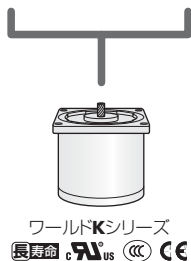
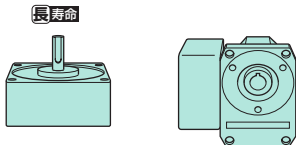
マークの説明

長寿命：ギヤヘッド…長寿命ギヤヘッド  
モーター…長寿命軸受採用

cULus：UL/CSA規格認定  
CCC：CCC制度認証取得  
CE：CEマーキング実施

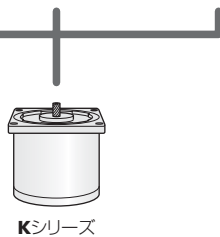
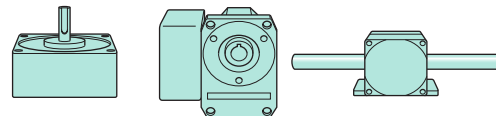
ギヤヘッド(GE歯切り)

長寿命GE-Sギヤヘッド 直交軸ギヤヘッド

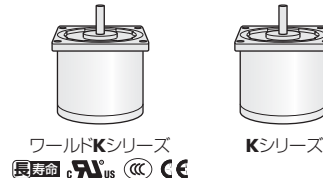


ギヤヘッド(GU歯切り)、リニアヘッド

GUギヤヘッド\* 直交軸ギヤヘッド LHリニアヘッド



\*GUギヤヘッドには、次のタイプをご用意しています。  
5GU□KB：ボックス形状タイプ  
5GU□K：フランジ取付タイプ



歯切りシャフトモーター(GE歯切り)

●GE歯切りのギヤヘッドと組み合わせてご使用ください。  
●リード線タイプ、端子箱付タイプをご用意しています。

歯切りシャフトモーター(GU歯切り)

●GU歯切りのギヤヘッド、リニアヘッドと組み合わせてご使用ください。

丸シャフトモーター

●ギヤヘッドを使わずに負荷を直接駆動する場合にご使用ください。  
●リード線タイプ、端子箱付タイプをご用意しています。

■仕様 30分定格

●ワールドKシリーズ (RoHS)



品名 上段：歯切りシャフトタイプ 下段（ ）内：丸シャフトタイプ		出力 W	電圧 V	周波数 Hz	電流 A	起動トルク mN·m	定格トルク mN·m	定格 回転速度 r/min	コンデンサ 容量 μF
リード線タイプ 外形図①	端子箱付タイプ 外形図②								
TP 5RK60GE-AW2J (5RK60A-AW2J)	TP 5RK60GE-AW2TJ (5RK60A-AW2TJ)	60	単相 100	50	1.35	470	490	1200	25
				60	1.52	380	405	1450	
TP 5RK60GE-AW2U (5RK60A-AW2U)	TP 5RK60GE-AW2TU (5RK60A-AW2TU)	60	単相 110 単相 115	60	1.27	380	405	1450	20
TP 5RK60GE-CW2J (5RK60A-CW2J)	TP 5RK60GE-CW2TJ (5RK60A-CW2TJ)	60	単相 200	50	0.66	450	490	1200	6.0
				60	0.79	380	405	1450	
TP 5RK60GE-CW2E (5RK60A-CW2E)	TP 5RK60GE-CW2TE (5RK60A-CW2TE)	60	単相 220	50	0.61	420	490	1200	5.0
				60	0.67	380	405	1450	
				50	0.63	470	490	1200	
				60	0.66	380	405	1450	

- レバーシブルモーターの定格トルク、起動トルクは簡易ブレーキをつけない状態で表示しています。
- モーター銘板に記載されている品名は、コンデンサの種類を表す記号(J、U、E)が付きません。各種安全規格の認定は、モーター銘板品名で取得しています。→ J-11ページ
- 安全規格について → J-2ページ
- TP：サーマルプロテクタ(自動復帰型)を内蔵しています。モーターが何らかの原因で過熱すると、サーマルプロテクタがはたらいてモーターは停止します。モーターの温度が下がると自動的に運転を再開しますので、点検作業は必ず電源を切っておこなってください。

## ●Kシリーズ (RoHS)

品名 リード線タイプ 外形図③		出力	電圧	周波数	電流	起動トルク	定格トルク	定格 回転速度	コンデンサ 容量
歯切りシャフトタイプ	丸シャフトタイプ	W	V	Hz	A	mN·m	mN·m	r/min	μF
<b>5RK60GU-AF</b>	<b>5RK60A-AF</b>	60	単相100	50	1.6	470	470	1250	25
				60	1.9	380	380	1550	
<b>5RK60GU-CF</b>	<b>5RK60A-CF</b>	60	単相200	50	0.75	470	470	1250	6.0
				60		380	380	1550	

●レバーシプルモーターの定格トルク、起動トルクは簡易ブレーキをつけない状態で表示しています。

## ■種類と価格

### ●モーター

#### ◇ワールドKシリーズ (RoHS)

タイプ	品名		定価
	歯切りシャフトタイプ	丸シャフトタイプ	
リード線 タイプ	<b>5RK60GE-AW2J</b>	<b>5RK60A-AW2J</b>	10,550円
	<b>5RK60GE-AW2U</b>	<b>5RK60A-AW2U</b>	10,550円
	<b>5RK60GE-CW2J</b>	<b>5RK60A-CW2J</b>	10,950円
	<b>5RK60GE-CW2E</b>	<b>5RK60A-CW2E</b>	10,950円
端子箱付 タイプ	<b>5RK60GE-AW2TJ</b>	<b>5RK60A-AW2TJ</b>	13,150円
	<b>5RK60GE-AW2TU</b>	<b>5RK60A-AW2TU</b>	13,150円
	<b>5RK60GE-CW2TJ</b>	<b>5RK60A-CW2TJ</b>	13,550円
	<b>5RK60GE-CW2TE</b>	<b>5RK60A-CW2TE</b>	13,550円

製品には、次のものが含まれています。  
モーター、コンデンサ、コンデンサキャップ、取扱説明書

#### ◇Kシリーズ (RoHS)

タイプ	品名		定価
	歯切りシャフトタイプ	丸シャフトタイプ	
リード線 タイプ	<b>5RK60GU-AF</b>	<b>5RK60A-AF</b>	9,750円
	<b>5RK60GU-CF</b>	<b>5RK60A-CF</b>	10,150円

製品には、次のものが含まれています。  
モーター、コンデンサ、取扱説明書

### ●平行軸ギヤヘッド／直交軸ギヤヘッド (別売)

#### ◇ワールドKシリーズ用 (RoHS)

ワールドKシリーズの歯切りシャフト (**GE** 歯切り) に取り付けできます。

ギヤヘッドの種類		ギヤヘッド品名	減速比	定価
平行軸	長寿命 <b>GE-S</b> ギヤヘッド	<b>5GE□S</b>	<b>3~9</b>	11,500円
			<b>12.5~18</b>	12,500円
			<b>25~60</b>	13,500円
			<b>75~180</b>	14,500円
		<b>5GE10XS</b> (中間ギヤヘッド)	12,000円	
直交軸	中空軸ギヤヘッド	<b>5GE□RH</b>	<b>3~25</b>	21,150円
			<b>30~60</b>	22,600円
			<b>75~180</b>	24,100円
	中実軸ギヤヘッド	<b>5GE□RA</b>	<b>3~25</b>	17,700円
			<b>30~60</b>	19,000円
			<b>75~180</b>	20,000円

#### ◇Kシリーズ用 (RoHS)

Kシリーズの歯切りシャフト (**GU** 歯切り) に取り付けできます。

ギヤヘッドの種類		ギヤヘッド品名	減速比	定価
平行軸	<b>GU</b> ギヤヘッド	<b>5GU□KB</b> <b>5GU□K</b>	<b>3~9</b>	9,800円
			<b>12.5~18</b>	11,000円
			<b>25~60</b>	11,700円
			<b>75~180</b>	12,500円
		<b>5GU10XKB</b> <b>5GU10XK</b> (中間ギヤヘッド)	10,500円	
直交軸	中空軸ギヤヘッド	<b>5GU□RH</b>	<b>3~25</b>	21,000円
			<b>30~60</b>	22,450円
			<b>75~180</b>	23,950円
	中実軸ギヤヘッド	<b>5GU□RA</b>	<b>3~25</b>	17,500円
			<b>30~60</b>	18,800円
			<b>75~180</b>	19,800円

製品には、次のものが含まれています。

- 平行軸ギヤヘッド  
ギヤヘッド、取付用ねじ、平行キー、取扱説明書
- 中空軸ギヤヘッド  
ギヤヘッド、取付用ねじ、平行キー、安全カバー(ねじ付)、シートパッキン、取扱説明書
- 中実軸ギヤヘッド  
ギヤヘッド、取付用ねじ、平行キー、シートパッキン、取扱説明書

●ギヤヘッド品名中の□には、減速比を表す数字が入ります。

## 1W ■ギヤヘッド取付時の許容トルク

- モーター品名中の□には、端子箱付を表す記号(T)が入ります。
- ギヤヘッド品名中の□には、減速比を表す数字が入ります。
- 回転方向は□色がモーターと同方向を示します。他は逆方向となります。
- 回転速度はモーターの同期回転速度(50Hz:1500r/min、60Hz:1800r/min)を基準に減速比で割って計算しています。実際の回転速度は負荷の大きさに応じて2~20%少ない値を示します。
- 表の減速比よりさらに減速したい場合には、ギヤヘッドとモーターの間に減速比10の中間ギヤヘッドを取り付けることができます。その場合の許容トルクは20N・mです。

## 40W ●ワールドKシリーズ

## ◇50Hz

単位=N・m

品名 モーター/ ギヤヘッド	回転速度 r/min	500	417	300	250	200	167	120	100	83	60	50	42	30	25	20	17	15	12.5	10	8.3
	減速比	3	3.6	5	6	7.5	9	12.5	15	18	25	30	36	50	60	75	90	100	120	150	180
5RK60GE-AW2□J 5RK60GE-CW2□J 5RK60GE-CW2□E	5GE□S	1.2	1.4	2.0	2.4	3.0	3.6	4.5	5.4	6.4	8.1	9.7	11.6	16.2	19.4	20	20	20	20	20	20

直交軸  
コンピタイプ  
60W・90W

## Jシリーズ ◇60Hz

単位=N・m

品名 モーター/ ギヤヘッド	回転速度 r/min	600	500	360	300	240	200	144	120	100	72	60	50	36	30	24	20	18	15	12	10
	減速比	3	3.6	5	6	7.5	9	12.5	15	18	25	30	36	50	60	75	90	100	120	150	180
5RK60GE-AW2□J 5RK60GE-AW2□U 5RK60GE-CW2□J 5RK60GE-CW2□E	5GE□S	0.98	1.2	1.6	2.0	2.5	3.0	3.7	4.4	5.3	6.7	8.0	9.6	13.4	16.0	17.9	20	20	20	20	20

## ●Kシリーズ

## ◇50Hz

単位=N・m

品名 モーター/ ギヤヘッド	回転速度 r/min	500	417	300	250	200	167	120	100	83	60	50	42	30	25	20	17	15	12.5	10	8.3
	減速比	3	3.6	5	6	7.5	9	12.5	15	18	25	30	36	50	60	75	90	100	120	150	180
5RK60GU-AF 5RK60GU-CF	5GU□KB 5GU□K	1.1	1.4	1.9	2.3	2.9	3.4	4.3	5.1	6.2	7.8	9.3	11.2	15.5	18.6	20	20	20	20	20	20

## ◇60Hz

単位=N・m

品名 モーター/ ギヤヘッド	回転速度 r/min	600	500	360	300	240	200	144	120	100	72	60	50	36	30	24	20	18	15	12	10
	減速比	3	3.6	5	6	7.5	9	12.5	15	18	25	30	36	50	60	75	90	100	120	150	180
5RK60GU-AF 5RK60GU-CF	5GU□KB 5GU□K	0.92	1.1	1.5	1.8	2.3	2.8	3.5	4.2	5.0	6.3	7.5	9.0	12.5	15.0	16.8	20	20	20	20	20

## ■直交軸ギヤヘッド取付時の許容トルク

→ A-288ページ

## ■許容オーバーハング荷重・許容スラスト荷重

モーター(丸シャフトタイプ) → A-17ページ

ギヤヘッド → A-17ページ

## ■ギヤヘッドの許容負荷慣性モーメントJ

→ A-18ページ

## 外形図 (単位 mm)

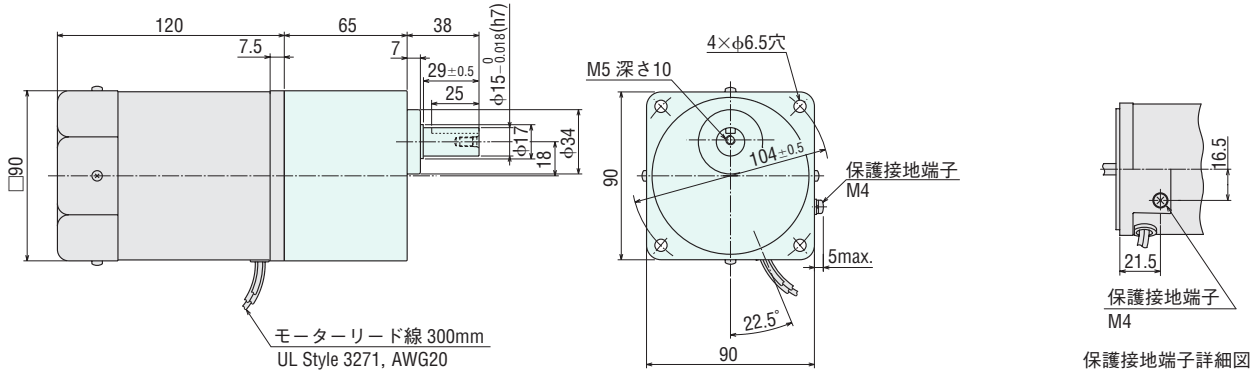
- 「取付用ねじ」はギヤヘッドに付属しています。取付用ねじ寸法 → A-348ページ
- 品名中の□には、減速比を表す数字が入ります。

### ●ワールドKシリーズ

#### ◇リード線タイプ① (5GE□Sを取り付けた場合)

質量：モーター 2.7kg  
ギヤヘッド 1.5kg

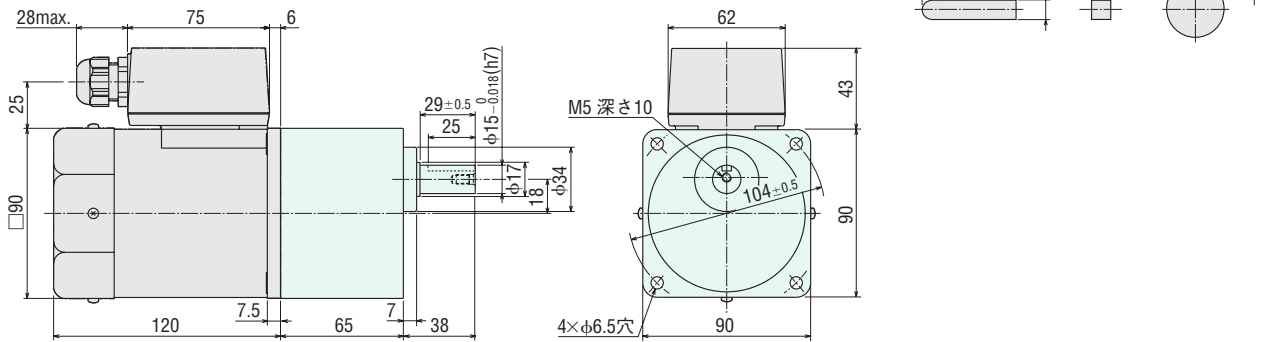
CAD A455



#### ◇端子箱付タイプ② (5GE□Sを取り付けた場合)

質量：モーター 2.8kg  
ギヤヘッド 1.5kg

CAD A457

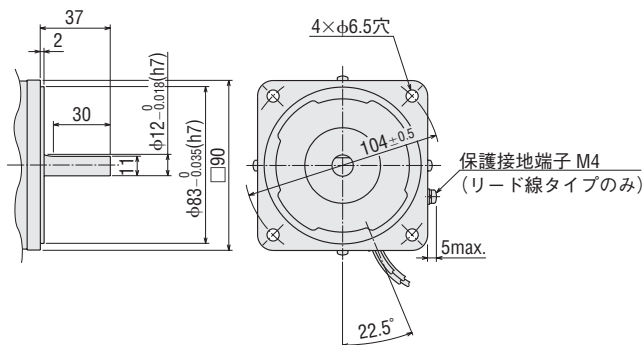


- 適用ケーブル径はφ6~φ12です。
- 端子箱の詳細 → A-350ページ

#### ◇丸シャフトタイプのシャフト部

シャフト部を除くモーター外形は、歯切りシャフトタイプと同じです。

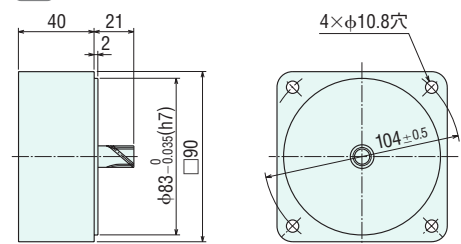
質量：2.7kg CAD A456 (リード線タイプ)  
2.8kg CAD A332 (端子箱付タイプ)



#### ◇中間ギヤヘッド

GE 歯切りシャフトタイプに取り付けできます。

5GE10XS  
質量：0.6kg  
CAD A029



概要  
商品体系

一定速  
モーター

インダク  
ション  
モーター

レバー  
シフル  
モーター

電磁  
ブレーキ付  
モーター

高強度・長寿命・  
低騒音モーター  
Vシリーズ

クラッチ・  
ブレーキ付  
モーター

リアクシ  
ョン  
シンクロ  
ナス  
モーター

超低速  
シンクロ  
ナス  
モーター

トルク  
モーター

TM

トルク  
モーター

耐環境  
モーター

防塵・防水  
モーター

安全増  
防爆型  
モーター

直交軸  
ギヤヘッド

リニアヘッド  
LS/LH

ブレーキ  
バック

取付

オプション  
▶▶▶▶

カップリング  
▶▶▶▶

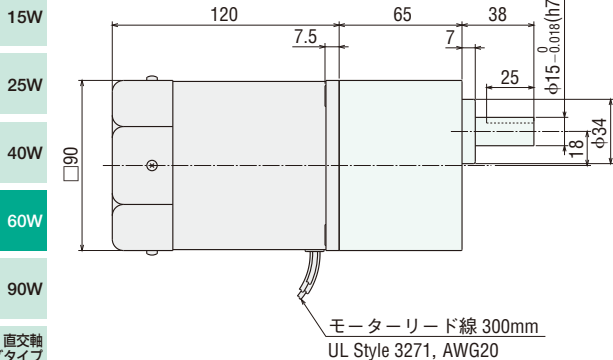
# レバーシブルモーター

## ●Kシリーズ

1W ◇リード線タイプ③ (5GU□KBを取り付けた場合)

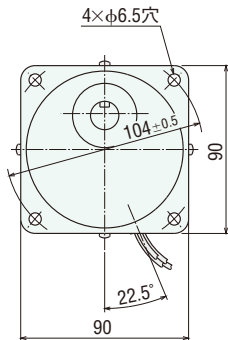
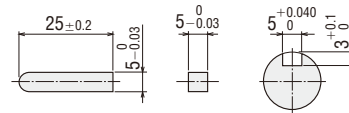
質量：モーター 2.7kg  
ギヤヘッド 1.5kg

CAD A026



◇キー・キーみぞ (ギヤヘッド付属品)

5GU□KB, 5GU□Kに共通

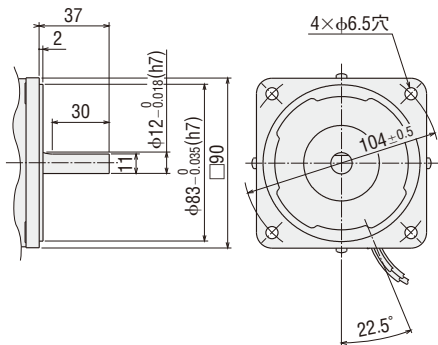


## ◇丸シャフトタイプのシャフト部

シャフト部を除くモーター外形は、歯切りシャフトタイプと同じです。

質量：2.7kg

CAD A331



## ◇中間ギヤヘッド

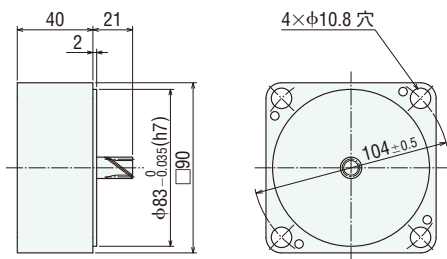
GU歯切りシャフトタイプに取り付けできます。

5GU10XKB (5GU□KB用)

5GU10XK (5GU□K用)

質量：0.6kg

CAD A029



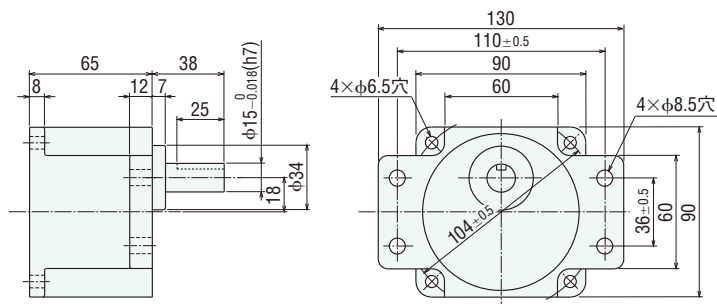
## ◇フランジ取付タイプギヤヘッド

GU歯切りシャフトタイプに取り付けできます。

5GU□K

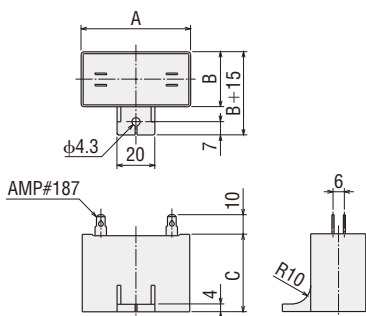
質量：1.5kg

CAD A030



## ●コンデンサ (付属品)

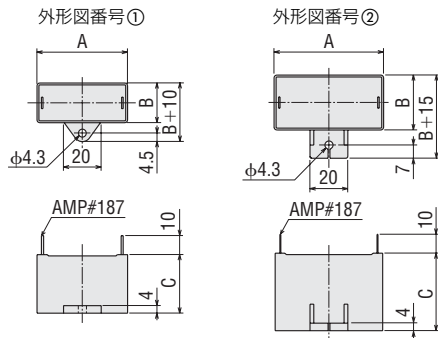
◇ワールドKシリーズ用



## ◇コンデンサ外形寸法 (mm)

品名 上段：歯切りシャフトタイプ 下段 ( ) 内：丸シャフトタイプ		コンデンサ 品名	A	B	C	質量 (g)	コンデンサ キャップ
リード線タイプ	端子箱付タイプ						
5RK60GE-AW2J (5RK60A-AW2J)	5RK60GE-AW2TJ (5RK60A-AW2TJ)	CH250CFAUL2	58	35	50	140	付属
5RK60GE-AW2U (5RK60A-AW2U)	5RK60GE-AW2TU (5RK60A-AW2TU)	CH200CFAUL2	58	29	41	91	
5RK60GE-CW2J (5RK60A-CW2J)	5RK60GE-CW2TJ (5RK60A-CW2TJ)	CH60BFAUL	58	29	41	92	
5RK60GE-CW2E (5RK60A-CW2E)	5RK60GE-CW2TE (5RK60A-CW2TE)	CH50BFAUL	58	29	41	93	

## ◇Kシリーズ用



## ◇コンデンサ外形寸法 (mm)

品名 上段: 歯切りシャフトタイプ 下段( )内: 丸シャフトタイプ リード線タイプ	コンデンサ 品名	A	B	C	質量 (g)	外形図 番号	適用コンデンサ キャップ品名
<b>5RK60GU-AF</b> ( <b>5RK60A-AF</b> )	CH250A	58	22	35	60	①	<b>CHC5822AUL</b>
<b>5RK60GU-CF</b> ( <b>5RK60A-CF</b> )	CH60BA	58	29	41	83	②	<b>CHC5829AUL</b>

●コンデンサキャップはオプションでご用意しています。コンデンサキャップ → E-84ページ

## ■接続図

→ A-98ページ

## ギヤヘッド、リニアヘッド、周辺機器

### 省スペース

直交軸ギヤヘッド  
→ A-285ページ



### 直線動作

リニアヘッド  
→ A-303ページ



### 瞬時停止

ブレーキバック  
→ A-331ページ



### 取付金具

→ E-68ページ

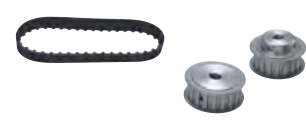


### オプション

カップリング  
→ E-37ページ



タイミングベルト・タイミングプーリ  
→ E-95ページ



概要  
商品体系

一定速  
モーター

インダク  
ション  
モーター

レバー  
シフル  
モーター

電磁  
ブレーキ付  
モーター

高強度・長寿命・  
低騒音モーター  
Vシリーズ

クラッチ・  
ブレーキ付  
モーター

リアクション  
シンクロナス  
モーター

超低速  
シンクロナス  
モーター

トルク  
モーター

TM

トルク  
モーター

耐環境  
モーター

防塵・防水  
モーター

安全増  
防爆型  
モーター

直交軸  
ギヤヘッド

リニアヘッド  
LS/LH

ブレーキ  
バック

取付

オプション  
▶▶▶▶▶

カップリング  
▶▶▶▶▶



レバーシブルモーター

90W

□90mm



リード線タイプ



端子箱付タイプ

写真のギヤヘッドは別売りです。

■モーター、ギヤヘッドの種類と組み合わせ

●90Wのモーターと、組み合わせ可能なギヤヘッドは以下のとおりです。製品の特徴はマークで表していますので、用途に合わせてお選びください。モーター、ギヤヘッドの特徴と種類 → A-92ページ

マークの説明

長寿命：ギヤヘッド…長寿命ギヤヘッド  
モーター…長寿命軸受採用

cULus：UL/CSA規格認定  
CCC：CCC制度認証取得  
CE：CEマーキング実施

ギヤヘッド(GE 歯切り)

ギヤヘッド(GU 歯切り)、リニアヘッド

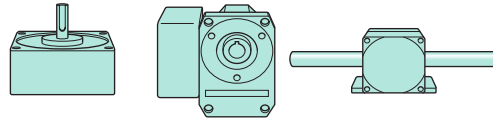
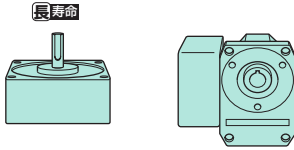
\*GUギヤヘッドには、次のタイプをご用意しています。

- 5GU□KB：ボックス形状タイプ
- 5GU□K：フランジ取付タイプ
- 5GU□KBH：高強度タイプ

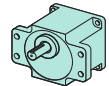
長寿命GE-Sギヤヘッド 直交軸ギヤヘッド

GUギヤヘッド\* 直交軸ギヤヘッド

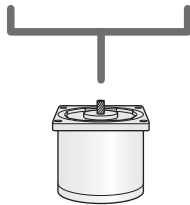
LHリニアヘッド



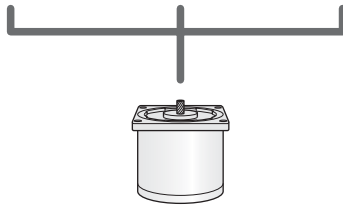
ボックス形状タイプ



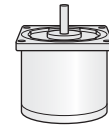
フランジ取付タイプ



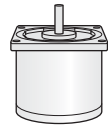
ワールドKシリーズ  
長寿命 cULus CCC CE



Kシリーズ



ワールドKシリーズ  
長寿命 cULus CCC CE



Kシリーズ

歯切りシャフトモーター(GE 歯切り)

- GE 歯切りのギヤヘッドと組み合わせてご使用ください。
- リード線タイプ、端子箱付タイプをご用意しています。

歯切りシャフトモーター(GU 歯切り)

- GU 歯切りのギヤヘッド、リニアヘッドと組み合わせてご使用ください。

丸シャフトモーター

- ギヤヘッドを使わずに負荷を直接駆動する場合にご使用ください。
- リード線タイプ、端子箱付タイプをご用意しています。

■仕様 30分定格

●ワールドKシリーズ (RoHS)



品名 上段：歯切りシャフトタイプ 下段（ ）内：丸シャフトタイプ		出力	電圧	周波数	電流	起動トルク	定格トルク	定格回転速度	コンデンサ容量
リード線タイプ 外形図①	端子箱付タイプ 外形図②	W	V	Hz	A	mN·m	mN·m	r/min	μF
TP 5RK90GE-AW2J (5RK90A-AW2J)	TP 5RK90GE-AW2TJ (5RK90A-AW2TJ)	90	単相 100	50	1.85	630	700	1250	35
				60	2.16	590	585	1500	
TP 5RK90GE-AW2U (5RK90A-AW2U)	TP 5RK90GE-AW2TU (5RK90A-AW2TU)	90	単相 110 単相 115	60	1.87	590	585	1500	30
					1.86				
TP 5RK90GE-CW2J (5RK90A-CW2J)	TP 5RK90GE-CW2TJ (5RK90A-CW2TJ)	90	単相 200	50	0.91	600	730	1200	8.0
				60	1.09	590	605	1450	
TP 5RK90GE-CW3E (5RK90A-CW3E)	TP 5RK90GE-CW3TE (5RK90A-CW3TE)	90	単相 220 単相 230	50	0.83	600	730	1200	7.0
				60	0.96	590	605	1450	
				50	0.83	600	730	1200	
				60	0.95	590	605	1450	

- レバーシブルモーターの定格トルク、起動トルクは簡易ブレーキをつけない状態で表示しています。
- モーター銘板に記載されている品名は、コンデンサの種類を表す記号 (J, U, E) がつきません。各種安全規格の認定は、モーター銘板品名で取得しています。→ J-11ページ
- 安全規格について → J-2ページ
- TP：サーマルプロテクタ (自動復帰型) を内蔵しています。モーターが何らかの原因で過熱すると、サーマルプロテクタがはたらいてモーターは停止します。モーターの温度が下がると自動的に運転を再開しますので、点検作業は必ず電源を切っておこなってください。



## ●Kシリーズ (RoHS)

品名 リード線タイプ 外形図③		出力	電圧	周波数	電流	起動トルク	定格トルク	定格 回転速度	コンデンサ 容量
歯切りシャフトタイプ	丸シャフトタイプ	W	V	Hz	A	mN·m	mN·m	r/min	μF
<b>5RK90GU-AF</b>	<b>5RK90A-AF</b>	90	単相100	50	2.0	630	730	1200	30
				60	2.1	590	590	1500	
<b>5RK90GU-CF</b>	<b>5RK90A-CF</b>	90	単相200	50	1.0	600	730	1200	7.0
				60	1.1	590	590	1500	

●レバーシプルモーターの定格トルク、起動トルクは簡易ブレーキをつけない状態で表示しています。

## ■種類と価格

### ●モーター

#### ◇ワールドKシリーズ (RoHS)

タイプ	品名		定価
	歯切りシャフトタイプ	丸シャフトタイプ	
リード線 タイプ	<b>5RK90GE-AW2J</b>	<b>5RK90A-AW2J</b>	12,200円
	<b>5RK90GE-AW2U</b>	<b>5RK90A-AW2U</b>	12,200円
	<b>5RK90GE-CW2J</b>	<b>5RK90A-CW2J</b>	12,600円
	<b>5RK90GE-CW3E</b>	<b>5RK90A-CW3E</b>	12,600円
端子箱付 タイプ	<b>5RK90GE-AW2TJ</b>	<b>5RK90A-AW2TJ</b>	14,800円
	<b>5RK90GE-AW2TU</b>	<b>5RK90A-AW2TU</b>	14,800円
	<b>5RK90GE-CW2TJ</b>	<b>5RK90A-CW2TJ</b>	15,200円
	<b>5RK90GE-CW3TE</b>	<b>5RK90A-CW3TE</b>	15,200円

製品には、次のものが含まれています。  
モーター、コンデンサ、コンデンサキャップ、取扱説明書

#### ◇Kシリーズ (RoHS)

タイプ	品名		定価
	歯切りシャフトタイプ	丸シャフトタイプ	
リード線 タイプ	<b>5RK90GU-AF</b>	<b>5RK90A-AF</b>	11,300円
	<b>5RK90GU-CF</b>	<b>5RK90A-CF</b>	11,700円

製品には、次のものが含まれています。  
モーター、コンデンサ、取扱説明書

### ●平行軸ギヤヘッド／直交軸ギヤヘッド (別売)

#### ◇ワールドKシリーズ用 (RoHS)

ワールドKシリーズの歯切りシャフト (**GE** 歯切り) に取り付けできます。

ギヤヘッドの種類		ギヤヘッド品名	減速比	定価
平行軸	長寿命 <b>GE-S</b> ギヤヘッド	<b>5GE□S</b>	<b>3~9</b>	11,500円
			<b>12.5~18</b>	12,500円
			<b>25~60</b>	13,500円
			<b>75~180</b>	14,500円
		<b>5GE10XS (中間ギヤヘッド)</b>	12,000円	
直交軸	中空軸ギヤヘッド	<b>5GE□RH</b>	<b>3~25</b>	21,150円
			<b>30~60</b>	22,600円
			<b>75~180</b>	24,100円
	中実軸ギヤヘッド	<b>5GE□RA</b>	<b>3~25</b>	17,700円
			<b>30~60</b>	19,000円
			<b>75~180</b>	20,000円

#### ◇Kシリーズ用 (RoHS)

Kシリーズの歯切りシャフト (**GU** 歯切り) に取り付けできます。

ギヤヘッドの種類		ギヤヘッド品名	減速比	定価
平行軸	GUギヤヘッド	<b>5GU□KB</b> <b>5GU□K</b>	<b>3~9</b>	9,800円
			<b>12.5~18</b>	11,000円
			<b>25~60</b>	11,700円
		<b>75~180</b>	12,500円	
		<b>5GU10XKB</b> <b>5GU10XK (中間ギヤヘッド)</b>		10,500円
		<b>5GU□KBH</b>	<b>50、60</b>	14,500円
直交軸	中空軸ギヤヘッド	<b>5GU□RH</b>	<b>3~25</b>	21,000円
			<b>30~60</b>	22,450円
			<b>75~180</b>	23,950円
	中実軸ギヤヘッド	<b>5GU□RA</b>	<b>3~25</b>	17,500円
			<b>30~60</b>	18,800円
			<b>75~180</b>	19,800円

製品には、次のものが含まれています。

- 平行軸ギヤヘッド  
ギヤヘッド、取付用ねじ、平行キー、取扱説明書
- 中空軸ギヤヘッド  
ギヤヘッド、取付用ねじ、平行キー、安全カバー(ねじ付)、シートパッキン、取扱説明書
- 中実軸ギヤヘッド  
ギヤヘッド、取付用ねじ、平行キー、シートパッキン、取扱説明書

●ギヤヘッド品名中の□には、減速比を表す数字が入ります。

概要  
商品体系

一定速  
モーター

インダク  
ション  
モーター

レバー  
シプル  
モーター

電磁  
ブレーキ付  
モーター

高強度・長寿命・  
低騒音モーター  
Vシリーズ

クラッチ・  
ブレーキ付  
モーター

リアクション  
シンクロナス  
モーター

超低速  
シンクロナス  
モーター

トルク  
モーター

TM

トルク  
モーター

耐環境  
モーター

防塵・防水  
モーター

安全増  
防爆型  
モーター

直交軸  
ギヤヘッド

リアヘッド  
LS/LH

ブレーキ  
バック

取付

オプション  
▶▶▶▶

カップリング  
▶▶▶▶

1W  
6W  
15W  
25W  
40W  
60W  
90W

## ギヤヘッド取付時の許容トルク

- モーター品名中の□には、端子箱付を表す記号(T)が入ります。
- ギヤヘッド品名中の□には、減速比を表す数字が入ります。
- 回転方向は□色がモーターと同方向を示します。他は逆方向となります。
- 回転速度はモーターの同期回転速度(50Hz:1500r/min、60Hz:1800r/min)を基準に減速比で割って計算しています。実際の回転速度は負荷の大きさに応じて2~20%少ない値を示します。
- 表の減速比よりさらに減速したい場合には、ギヤヘッドとモーターの間に減速比10の中間ギヤヘッドを取り付けることができます。その場合の許容トルクは、5GE□S、5GU□KB、5GU□Kは20N・m、5GU□KBHは30N・mです。

### ワールドKシリーズ

◇50Hz

単位=N・m

品名 モーター/ ギヤヘッド	回転速度 r/min	500	417	300	250	200	167	120	100	83	60	50	42	30	25	20	17	15	12.5	10	8.3
	減速比	3	3.6	5	6	7.5	9	12.5	15	18	25	30	36	50	60	75	90	100	120	150	180
5RK90GE-AW2□J 5RK90GE-CW2□J 5RK90GE-CW3□E	5GE□S	1.7	2.0	2.8	3.4	4.3	5.1	6.4	7.7	9.2	11.6	13.9	16.6	20	20	20	20	20	20	20	20
	5GE□S	1.8	2.1	3.0	3.5	4.4	5.3	6.7	8.0	9.6	12.0	14.5	17.3	20	20	20	20	20	20	20	20

◇60Hz

単位=N・m

品名 モーター/ ギヤヘッド	回転速度 r/min	600	500	360	300	240	200	144	120	100	72	60	50	36	30	24	20	18	15	12	10
	減速比	3	3.6	5	6	7.5	9	12.5	15	18	25	30	36	50	60	75	90	100	120	150	180
5RK90GE-AW2□J 5RK90GE-AW2□U	5GE□S	1.4	1.7	2.4	2.8	3.6	4.3	5.3	6.4	7.7	9.7	11.6	13.9	19.3	20	20	20	20	20	20	20
5RK90GE-CW2□J 5RK90GE-CW3□E	5GE□S	1.5	1.8	2.5	2.9	3.7	4.4	5.5	6.6	7.9	10.0	12.0	14.4	20	20	20	20	20	20	20	20

### Kシリーズ

◇50Hz

単位=N・m

品名 モーター/ ギヤヘッド	回転速度 r/min	500	417	300	250	200	167	120	100	83	60	50	42	30	25	20	17	15	12.5	10	8.3
	減速比	3	3.6	5	6	7.5	9	12.5	15	18	25	30	36	50	60	75	90	100	120	150	180
5RK90GU-AF 5RK90GU-CF	5GU□KB 5GU□K	1.8	2.1	3.0	3.5	4.4	5.3	6.7	8.0	9.6	12.0	14.5	17.3	20	20	20	20	20	20	20	20
	5GU□KBH	-	-	-	-	-	-	-	-	-	-	-	-	24.1	28.9	30	30	30	30	30	30

◇60Hz

単位=N・m

品名 モーター/ ギヤヘッド	回転速度 r/min	600	500	360	300	240	200	144	120	100	72	60	50	36	30	24	20	18	15	12	10
	減速比	3	3.6	5	6	7.5	9	12.5	15	18	25	30	36	50	60	75	90	100	120	150	180
5RK90GU-AF 5RK90GU-CF	5GU□KB 5GU□K	1.4	1.7	2.4	2.9	3.6	4.3	5.4	6.5	7.8	9.7	11.7	14.0	19.5	20	20	20	20	20	20	20
	5GU□KBH	-	-	-	-	-	-	-	-	-	-	-	-	19.5	23.4	26.1	30	30	30	30	30

## 直交軸ギヤヘッド取付時の許容トルク

→ A-288 ページ

## 許容オーバーハング荷重・許容スラスト荷重

モーター(丸シャフトタイプ) → A-17 ページ

ギヤヘッド → A-17 ページ

## ギヤヘッドの許容負荷慣性モーメントJ

→ A-18 ページ

## 外形図 (単位 mm)

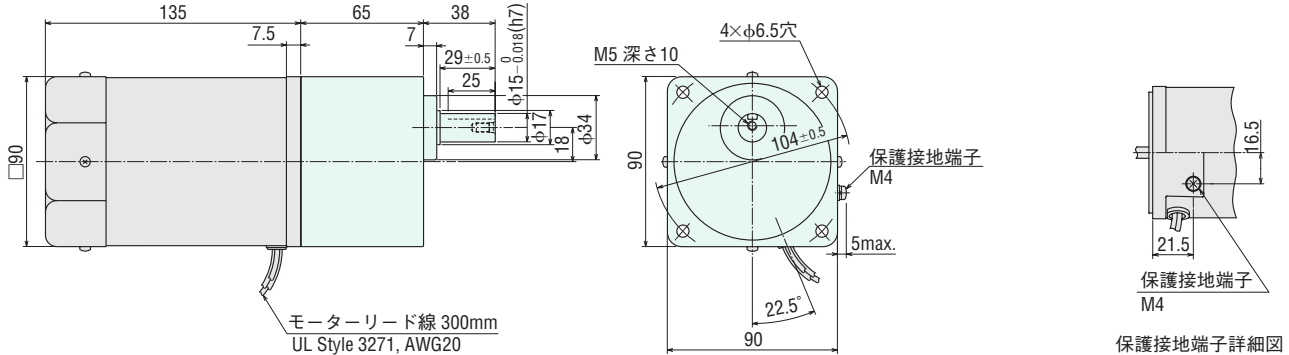
- 「取付用ねじ」はギヤヘッドに付属しています。取付用ねじ寸法 → A-348ページ
- 品名中の□には、減速比を表す数字が入ります。

### ●ワールドKシリーズ

#### ◇リード線タイプ① (5GE□Sを取り付けた場合)

質量：モーター 3.2kg  
ギヤヘッド 1.5kg

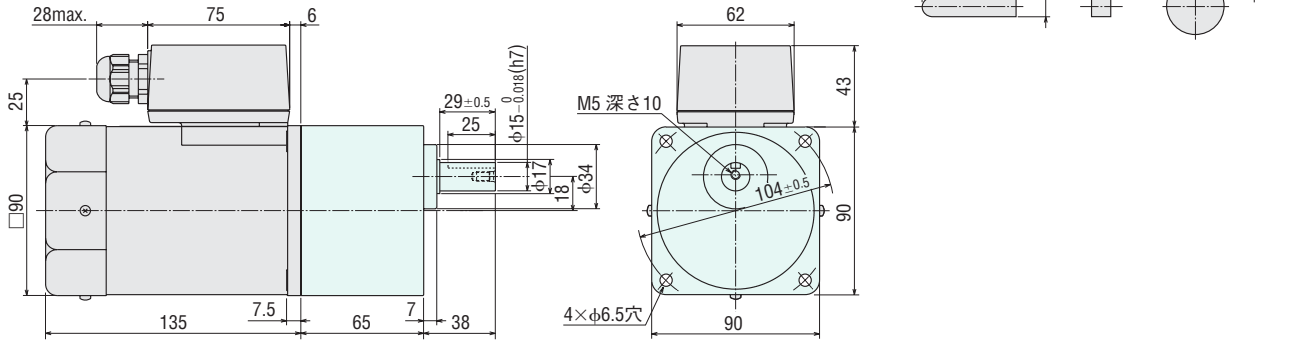
CAD A458



#### ◇端子箱付タイプ② (5GE□Sを取り付けた場合)

質量：モーター 3.3kg  
ギヤヘッド 1.5kg

CAD A460

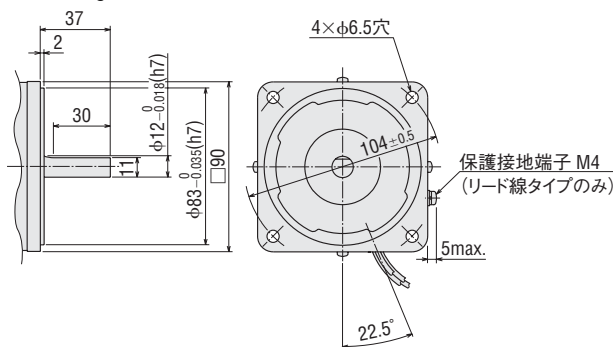


- 適用ケーブル径はφ6~φ12です。
- 端子箱の詳細 → A-350ページ

#### ◇丸シャフトタイプのシャフト部

シャフト部を除くモーター外形は、歯切りシャフトタイプと同じです。

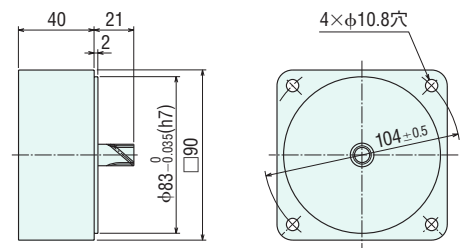
質量：3.2kg CAD A459 (リード線タイプ)  
3.3kg CAD A334 (端子箱付タイプ)



#### ◇中間ギヤヘッド

GE 歯切りシャフトタイプに取り付けできます。

5GE10XS  
質量：0.6kg  
CAD A029



概要  
商品体系

一定速  
モーター

インダク  
ション  
モーター

レバー  
シフル  
モーター

電磁  
ブレーキ付  
モーター

高強度・長寿命・  
低騒音モーター  
Vシリーズ

クラッチ・  
ブレーキ付  
モーター

リアクシオン  
シンクロナス  
モーター

超低速  
シンクロナス  
モーター

トルク  
モーター

TM

トルク  
モーター

耐環境  
モーター

防塵・防水  
モーター

安全増  
防爆型  
モーター

直交軸  
ギヤヘッド

リニアヘッド  
LS/LH

ブレーキ  
バック

取付

オプション

カップリング

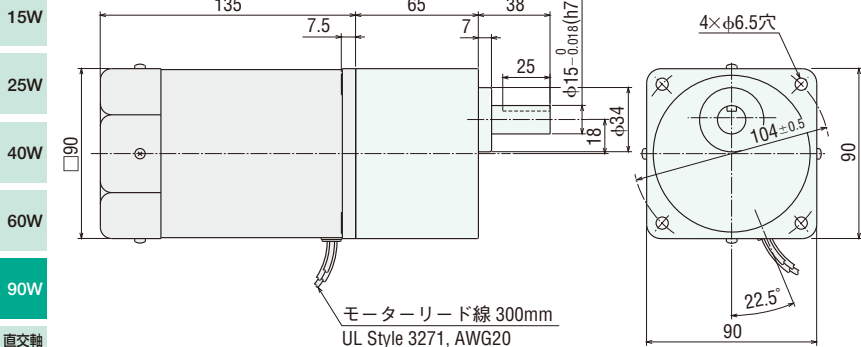
# レバーシブルモーター

## ●Kシリーズ

1W ◇リード線タイプ③ (5GU□KBを取り付けた場合)

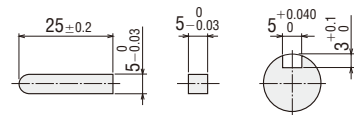
質量：モーター 3.2kg  
ギヤヘッド 1.5kg

CAD A044



◇キー・キーみぞ (ギヤヘッド付属品)

5GU□KB, 5GU□K, 5GU□KBHに共通

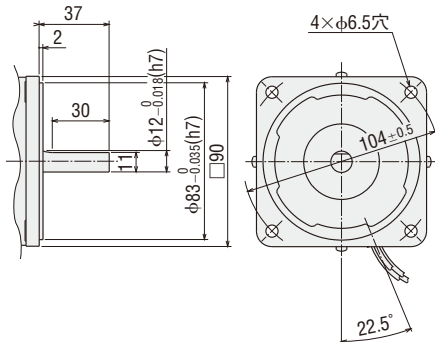


◇丸シャフトタイプのシャフト部

シャフト部を除くモーター外形は、歯切りシャフトタイプと同じです。

質量：3.2kg

CAD A333



◇中間ギヤヘッド

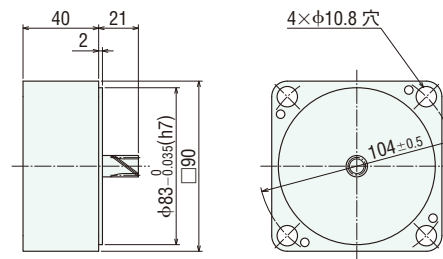
GU歯切りシャフトタイプに取り付けできます。

5GU10XKB (5GU□KB用)

5GU10XK (5GU□K, 5GU□KBH用)

質量：0.6kg

CAD A029



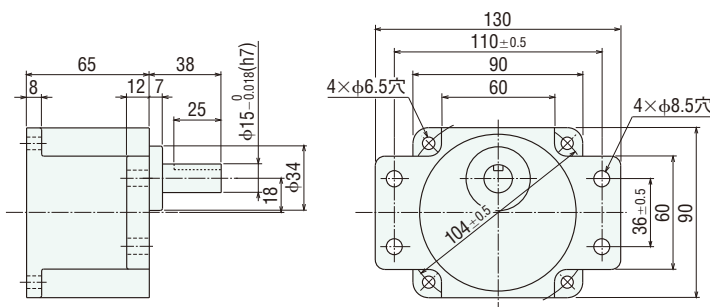
◇フランジ取付タイプギヤヘッド

GU歯切りシャフトタイプに取り付けできます。

5GU□K

質量：1.5kg

CAD A030



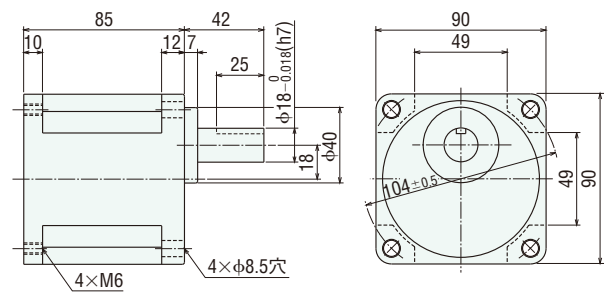
◇高強度タイプギヤヘッド

GU歯切りシャフトタイプに取り付けできます。

5GU□KBH

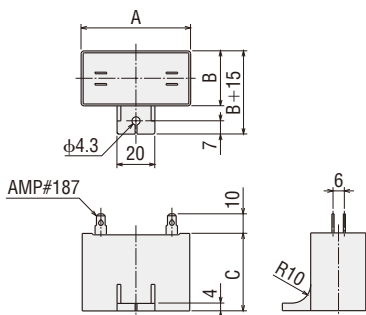
質量：1.9kg

CAD A038



## ●コンデンサ (付属品)

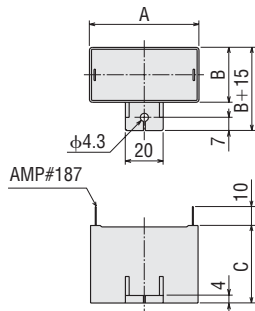
◇ワールドKシリーズ用



◇コンデンサ外形寸法 (mm)

品名 上段：歯切りシャフトタイプ 下段 ( ) 内：丸シャフトタイプ		コンデンサ 品名	A	B	C	質量 (g)	コンデンサ キャップ
リード線タイプ	端子箱付タイプ						
5RK90GE-AW2J (5RK90A-AW2J)	5RK90GE-AW2TJ (5RK90A-AW2TJ)	CH350CFAUL2	58	41	58	177	付属
5RK90GE-AW2U (5RK90A-AW2U)	5RK90GE-AW2TU (5RK90A-AW2TU)	CH300CFAUL2	58	35	50	140	
5RK90GE-CW2J (5RK90A-CW2J)	5RK90GE-CW2TJ (5RK90A-CW2TJ)	CH80BFAUL	58	35	50	136	
5RK90GE-CW3E (5RK90A-CW3E)	5RK90GE-CW3TE (5RK90A-CW3TE)	CH70BFAUL	58	35	50	138	

## ◇Kシリーズ用



## ◇コンデンサ外形寸法 (mm)

品名 上段：歯切りシャフトタイプ 下段( )内：丸シャフトタイプ リード線タイプ	コンデンサ 品名	A	B	C	質量 (g)	適用コンデンサ キャップ品名
<b>5RK90GU-AF</b> ( <b>5RK90A-AF</b> )	CH300A	58	29	41	93	<b>CHC5829AUL</b>
<b>5RK90GU-CF</b> ( <b>5RK90A-CF</b> )	CH70BA	58	29	41	92	

●コンデンサキャップはオプションでご用意しています。コンデンサキャップ → E-84ページ

## ■接続図

→ A-98ページ

## ギヤヘッド、リニアヘッド、周辺機器

### 省スペース

直交軸ギヤヘッド  
→ A-285ページ



### 直線動作

リニアヘッド  
→ A-303ページ



### 瞬時停止

ブレーキパック  
→ A-331ページ



### 取付金具

→ E-68ページ



### オプション

カップリング  
→ E-37ページ



タイミングベルト・タイミングプーリ  
→ E-95ページ



概要  
商品体系

一定速  
モーター

インダク  
ション  
モーター

レバー  
シフル  
モーター

電磁  
ブレーキ付  
モーター

高強度・長寿命・  
低騒音モーター  
Vシリーズ

クラッチ・  
ブレーキ付  
モーター

リアクション  
シンクロナス  
モーター

超低速  
シンクロナス  
モーター

トルク  
モーター

TM

トルク  
モーター

耐環境  
モーター

防塵・防水  
モーター

安全増  
防爆型  
モーター

直交軸  
ギヤヘッド

リニアヘッド  
LS/LH

ブレーキ  
パック

取付

オプション  
▶▶▶▶▶

カップリング  
▶▶▶▶▶