



直交軸

H2 IPMギアモータ IPMブレーキ付ギアモータ

■ IPMギアモータ／IPMブレーキ付ギアモータ(IP4X)

機種・型式記号／標準機種構成表	P. B3
性能表／寸法図	P. B7

■ 屋外IPMギアモータ／IPMブレーキ付ギアモータ(IP65)

機種・型式記号／標準機種構成表	P. B21
性能表／寸法図	P. B25

H2 (直交軸)



直交軸

IP4X

IPMギアモータ

IPMブレーキ付ギアモータ

機種・型式記号

標準機種構成表

H2
(直交軸)

機種・型式記号 H2(直交軸)

IPMギアモータは下記のような記号によって区分しておりますので、ご注文・ご照会の際はこの記号にてご指示ください。

取付区分	枠番	軸配置	減速比	精度	モータ Ver	モータ区分	容量	電源電圧	ターミナルボックス	補助記号	仕様記号	
H2L	32	L	200	L	-	IP	M	040	N	J	X	TZH3
H2L	22	T	50	N	-	IP	B	010	N	L		
①	②	③	④	⑤	⑥	⑦	⑧	⑨	⑩	⑪	⑫	

①取付区分	H2L : 直交軸 脚取付型
②枠番及び出力軸径	出力軸径
③軸配置	L: 入力軸側から見て出力軸が左に出るもの  R: 入力軸側から見て出力軸が右に出るもの  T: 入力軸側から見て出力軸が両方に出るもの 
④減速比	5 : 1 / 5 15X : 1 / 1500
⑤バックラッシュ精度 (注1)	L : バックラッシュ精度30分 (一部機種除く) N : ノーマル
⑥モータ Ver	IP : モータバージョン名
⑦モータ区分	M : モータ付 B : ブレーキモータ付 J : ブレーキ手動解放装置付 (オプション)
⑧モータ呼称と容量	010 : 0.1kW 020 : 0.2kW 040 : 0.4kW 075 : 0.75kW 150 : 1.5kW 220 : 2.2kW
⑨電源電圧	N : 200V~230V
⑩ターミナルボックス 注: ターミナルボックス組み合わせ一覧表 (P.T11) をご参照ください。	J : 樹脂コンパクトBOX (0.4kW以下標準仕様) L : 樹脂BOX (オプション) T : 鋼板BOX (0.75kW以上標準仕様)
⑪補助記号	空欄 : 標準仕様 X : モータ部 特殊仕様追加認識記号
⑫仕様記号 注: 仕様記号は銘板の製品型式名には表示されません。銘板上の補足番号欄に表示されます。	●整流器内蔵結線仕様記号 詳細は下記の仕様記号一覧表をご参照ください。 ●ターミナルボックス位置指示記号 詳細は (P.T15) の指示記号一覧表をご参照ください。

(注) 1. バックラッシュ精度は減速機単体での精度であり位置決め精度とは異なります。

ブレーキモータ付のターミナルボックスは整流器別置が標準です。整流器内蔵をご希望の場合は、弊社にて結線いたしますので下記の要領でご指示ください。詳細は (P.T11) をご参照ください。

※J型ターミナルボックスは除く

種類	ご発注時の型式記号 (例) (この型式でご指示ください)
標準 (整流器別置)	H2L32L200L-IPB040NL
交流切りA (AC Switching A)	H2L32L200L-IPB040NLX AA

(注) ⑫結線方法指示記号は銘板の製品型式名には表示されません。銘板上の補足番号欄に表示されます。

■機種・型式記号 (オプション)

容量・オプション

040N L X AA
⑩ ⑪ ⑫

⑩ターミナルボックス	上記表をご参照ください
⑪補助記号	上記表をご参照ください
⑫結線方法指示記号 (注)	左記表をご参照ください

標準機種構成表

モータ容量	枠番	出力軸配	減速比							
三相0.1kW	22	L	1/5	1/10	1/15	1/20	1/25	1/30	1/40	1/50
		R	1/60	1/80	1/100	1/120	1/160	1/200	1/240	
		T								
28	L	1/300	1/375	1/450						
	R									
	T									
32	L	1/600	1/750	1/900	1/1200	1/1500				
	R									
	T									
三相0.2kW	22	L	1/5	1/10	1/15	1/20	1/25	1/30	1/40	1/50
		R	1/60							
		T								
	28	L	1/80	1/100	1/120	1/160	1/200	1/240		
R										
32	L	1/300	1/375	1/450						
	R									
	T									
40	L	1/600	1/750	1/900	1/1200	1/1500				
	R									
	T									
三相0.4kW	28	L	1/5	1/10	1/15	1/20	1/25	1/30	1/40	1/50
		R	1/60							
		T								
	32	L	1/80	1/100	1/120	1/160	1/200	1/240		
		R								
40	L	1/300	1/375	1/450						
	R									
50	L	1/600	1/750	1/900	1/1200	1/1500				
	R									
	T									
三相0.75kW	32	L	1/5	1/10	1/15	1/20	1/25	1/30	1/40	1/50
		R	1/60							
	T									
40	L	1/80	1/100	1/120	1/160	1/200	1/240			
	R									
50	L	1/300	1/375	1/450						
	R									
三相1.5kW	40	L	1/5	1/10	1/15	1/20	1/25	1/30	1/40	1/50
		R	1/60							
	T									
50	L	1/80	1/100	1/120	1/160	1/200	1/240			
	R									
三相2.2kW	50	L	1/5	1/10	1/15	1/20	1/25	1/30	1/40	1/50
		R	1/60	1/80	1/100	1/120				

(注) 1. はトルク制限機種です。性能表の許容トルクに特にご注意ください。

- 平行軸性能表/寸法図
- ギアモータブレーキ付
- 屋外ギアモータブレーキ付
- 直交軸機種構成
- ギアモータブレーキ付
- 屋外ギアモータブレーキ付
- 中空軸中実軸性能表/寸法図
- ギアモータブレーキ付
- 屋外ギアモータブレーキ付
- 同心中空軸同心中実軸性能表/寸法図
- ギアモータブレーキ付
- 屋外ギアモータブレーキ付
- モータ部仕様
- 制御部仕様
- ご使用上の注意
- 技術資料
- オプション
- 価格表
- 選定サービス
- カタログ申込書



直交軸

IP4X

IPMギアモータ

IPMブレーキ付ギアモータ

性能表/寸法図

H2
(直交軸)

IPMギアモータ

IPMブレーキ付ギアモータ

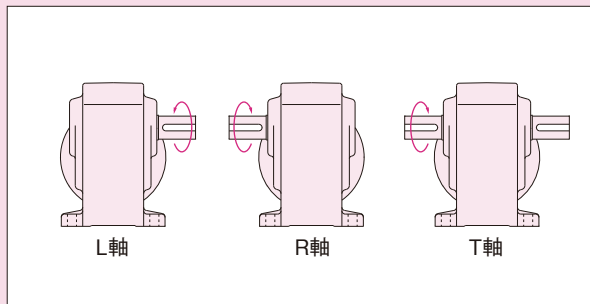
H2(直交軸) 三相 0.1kW

性能表

性能表／寸法図内カッコの値はブレーキ付ギアモータの表示です。

【注意事項】

- 性能表内 はインバータCW指令の場合、右図条件で出力軸方向より見てL軸は右回転、R軸、T軸は左回転であることを示します。回転方向を変換する場合はCW・CCWの指令を入れ替えてください。
- 性能表内の減速比は呼び減速比と実減速比があります。



モータ容量	枠番	呼び減速比	実減速比	バックラッシュ(分)		出力軸回転速度 (r/min)	出力軸許容トルク		出力軸許容O.H.L.		外形寸法図の頁・図番・概略質量 ギアモータ(ブレーキ付) H2L
				N	L		(N・m)	(kgf・m)	(N)	(kgf)	
0.1kW	22	1/ 5	1/ 5	—	60	0~360	2.2	0.22	588	60	P.B9 図B-1 6kg (7.5kg)
		1/ 10	1/ 10	—	40	0~180	4.5	0.46	931	95	
		1/ 15	1/ 15	—	30	0~120	6.8	0.68	1030	105	
		1/ 20	1/ 20	—		0~90	8.9	0.91	1180	120	
		1/ 25	1/ 25	—		0~72	11.3	1.1	1270	130	
		1/ 30	1/ 30	—		0~60	14.1	1.4	1370	140	
		1/ 40	1/ 40	—		0~45	17.9	1.7	1570	160	
		1/ 50	1/ 50	—		0~36	22.6	2.2	1720	175	
		1/ 60	1/ 59	—		0~30	26.4	2.7	1760	180	
		1/ 80	1/ 80	—		0~22	34.9	3.5	1760	180	
	1/ 100	1/ 100	—	0~18		43.4	4.4	1760	180		
	1/ 120	1/ 120	—	0~15		51.9	5.2	1760	180		
	1/ 160	1/ 160	—	0~11	69.8	7.0	1760	180			
	1/ 200	1/ 200	—	0~9.0	86.8	8.8	1760	180			
	1/ 240	1/ 236	—	0~7.5	104	10.6	1760	180			
	1/ 300	7/ 2120	—	30	0~6.0	114	11.6	2840	290	P.B9 図B-2 9.5kg (11kg)	
	1/ 375	7/ 2650	—		0~4.8	142	14.5	2840	290		
	1/ 450	7/ 3127	—		0~4.0	170	17.4	2840	290		
	1/ 600	7/ 4240	—	30	0~3.0	224	22.9	4120	420	P.B9 図B-3 12.5kg (14kg)	
	1/ 750	7/ 5300	—		0~2.4	281	28.7	4120	420		
1/ 900	7/ 6360	—	0~2.0		338	34.4	4120	420			
※1/1200	7/ 8480	—	0~1.5		407	41.5	4120	420			
※1/1500	7/10600	—	0~1.2		407	41.5	4120	420			

- (注)1. 許容O.H.L.は、出力軸中央の位置の値です。
 2. バックラッシュ精度は減速機単体での精度であり位置決め精度とは異なります。
 3. ※印はトルク制限機種です。性能表の許容トルクに特にご注意ください。

型式記号
P.B4

出力軸詳細寸法図
P.T20

オプション
P.T36~T43

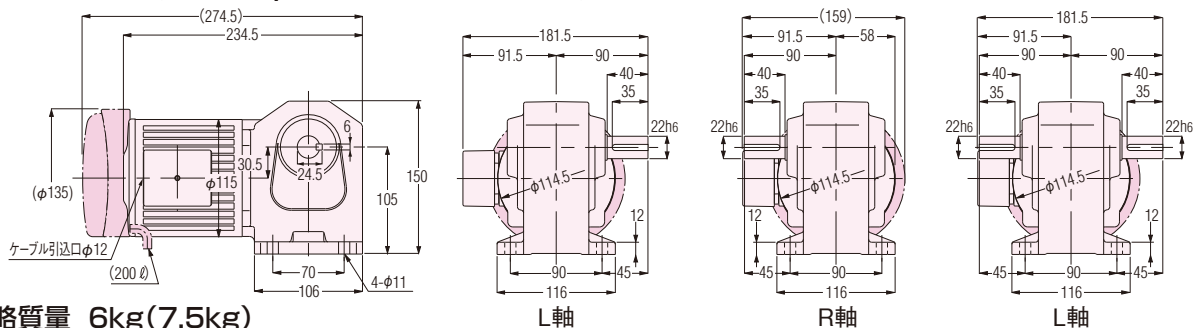
価格表
P.P10~P11

オプション加算額
P.P26~P28

脚取付型

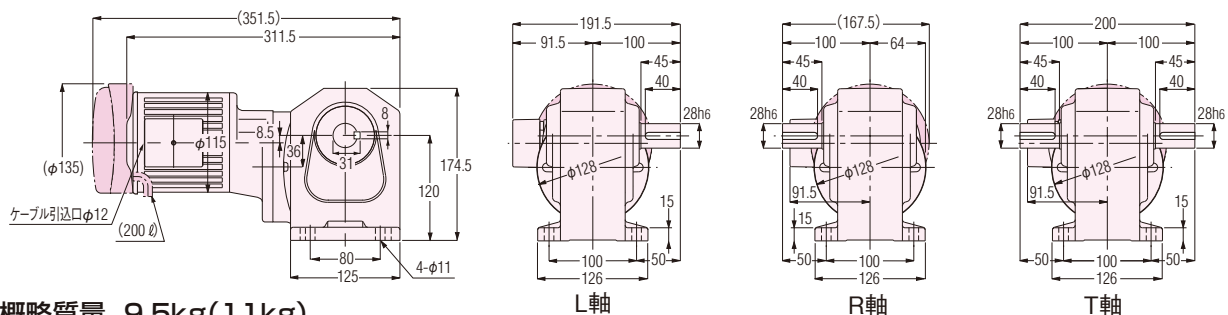
図B-1

H2L22 5¹/₂~240¹/_N-IPM010NJ CADデータ: H2L22(LRT)-IPM010J
 (H2L22 5¹/₂~240¹/_N-IPB010NJ) (CADデータ: H2L22(LRT)-IPB010J)



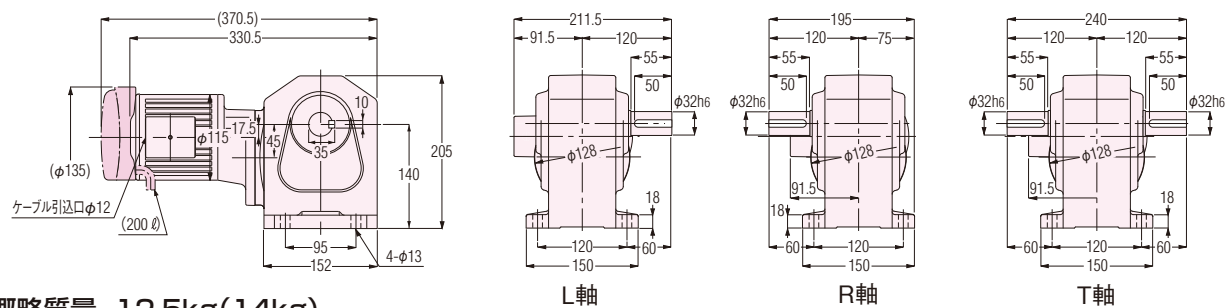
図B-2

H2L28 300~450¹/_N-IPM010NJ CADデータ: H2L28(LRT)-IPM010J
 (H2L28 300~450¹/_N-IPB010NJ) (CADデータ: H2L28(LRT)-IPB010J)



図B-3

H2L32 600~15X¹/_N-IPM010NJ CADデータ: H2L32(LRT)-IPM010J
 (H2L32 600~15X¹/_N-IPB010NJ) (CADデータ: H2L32(LRT)-IPB010J)

平行軸
性能表/
寸法図ギアモータ
ブレーキ付屋外
ギアモータ
ブレーキ付直交軸
性能表/
寸法図ギアモータ
ブレーキ付屋外
ギアモータ
ブレーキ付中空軸
中実軸
性能表/
寸法図ギアモータ
ブレーキ付屋外
ギアモータ
ブレーキ付同心中空軸
同心中実軸
性能表/
寸法図ギアモータ
ブレーキ付屋外
ギアモータ
ブレーキ付モータ部
仕様制御部
仕様ご使用上
の注意

技術資料

オプション

価格表

選定
サービスカタログ
申込書

IPMギアモータ

IPMブレーキ付ギアモータ

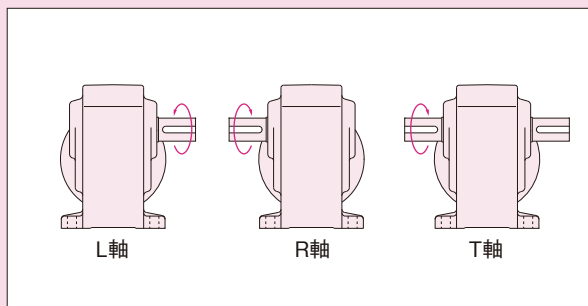
H2(直交軸) 三相 0.2kW

性能表

性能表／寸法図内カッコの値はブレーキ付ギアモータの表示です。

【注意事項】

- 性能表内 はインバータCW指令の場合、右図条件で出力軸方向より見てL軸は右回転、R軸、T軸は左回転であることを示します。回転方向を変換する場合はCW・CCWの指令を入れ替えてください。
- 性能表内の減速比は呼び減速比と実減速比があります。



モータ容量	枠番	呼び減速比	実減速比	バックラッシュ(分)		出力軸回転速度 (r/min)	出力軸許容トルク		出力軸許容O.H.L.		外形寸法図の頁・図番・概略質量 ギアモータ(ブレーキ付) H2L
				N	L		(N·m)	(kgf·m)	(N)	(kgf)	
0.2kW	22	1/ 5	1/ 5	—	60	0~360	4.5	0.46	588	60	P.B11 図B-4 6kg (7.5kg)
		1/ 10	1/ 10	—	40	0~180	9.0	0.92	931	95	
		1/ 15	1/ 15	—	30	0~120	14.2	1.4	1030	105	
		1/ 20	1/ 20	—		0~90	18.0	1.8	1180	120	
		1/ 25	1/ 25	—		0~72	22.8	2.2	1270	130	
		1/ 30	1/ 30	—		0~60	26.6	2.7	1370	140	
		1/ 40	1/ 40	—		0~45	36.1	3.7	1570	160	
		1/ 50	1/ 50	—		0~36	45.6	4.6	1720	175	
	1/ 60	1/ 59	—	0~30	54.1	5.5	1810	185			
	28	1/ 80	1/ 80	—	30	0~22	70.3	7.1	2450	250	P.B11 図B-5 8kg (9.5kg)
		1/ 100	1/ 100	—		0~18	87.4	8.9	2650	270	
		1/ 120	1/ 120	—		0~15	105	10.7	2740	280	
		1/ 160	1/ 160	—		0~11	140	14.3	2840	290	
		1/ 200	1/ 200	—		0~9.0	174	17.8	2840	290	
		1/ 240	1/ 236	—		0~7.5	209	21.4	2840	290	
	32	1/ 300	7/ 2120	—	30	0~6.0	232	23.7	3820	390	P.B11 図B-6 12kg (13.5kg)
		1/ 375	7/ 2650	—		0~4.8	290	29.6	4120	420	
		1/ 450	7/ 3127	—		0~4.0	349	35.6	4120	420	
	40	1/ 600	7/ 4240	—	30	0~3.0	465	47.5	6760	690	P.B11 図B-7 20.5kg (22kg)
		1/ 750	7/ 5300	—		0~2.4	582	59.3	6760	690	
		1/ 900	7/ 6360	—		0~2.0	698	71.2	6760	690	
		※1/1200	7/ 8480	—		0~1.5	725	74.1	6760	690	
		※1/1500	7/10600	—		0~1.2	725	74.1	6760	690	

(注)1. 許容O.H.L.は、出力軸中央の位置の値です。

2. バックラッシュ精度は減速機単体での精度であり位置決め精度とは異なります。

3. ※印はトルク制限機種です。性能表の許容トルクに特にご注意ください。

型式記号
P.B4

出力軸詳細寸法図
P.T20

オプション
P.T36~T43

価格表
P.P10~P11

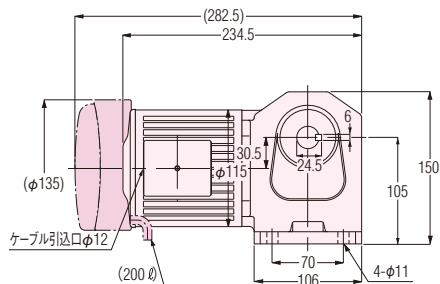
オプション加算額
P.P26~P28

脚取付型

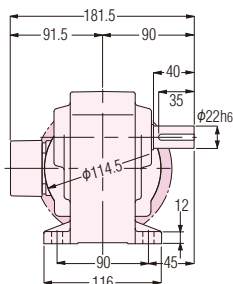
図B-4

H2L22 5^h~60^N-IPM020NJ
(H2L22 5^h~60^N-IPB020NJ)

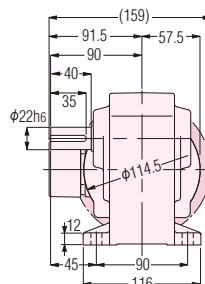
CADデータ: H2L22(LRT)-IPM020J
(CADデータ: H2L22(LRT)-IPB020J)



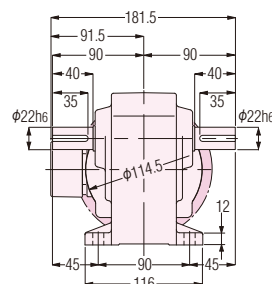
概略質量 6kg(7.5kg)



L軸



R軸

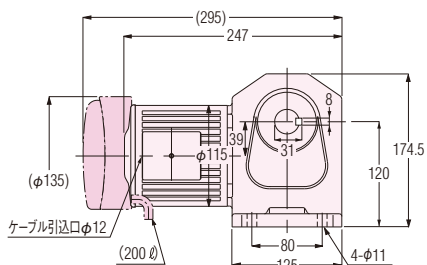


T軸

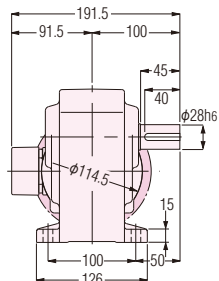
図B-5

H2L28 8^h~240^N-IPM020NJ
(H2L28 8^h~240^N-IPB020NJ)

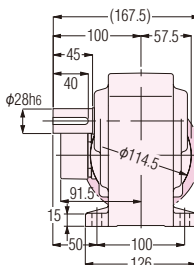
CADデータ: H2L28(LRT)-IPM020J
(CADデータ: H2L28(LRT)-IPB020J)



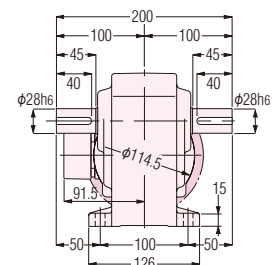
概略質量 8kg(9.5kg)



L軸



R軸

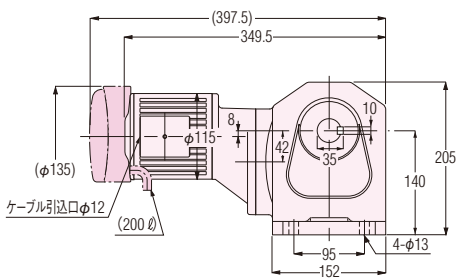


T軸

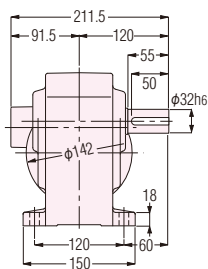
図B-6

H2L32 3^h~450^N-IPM020NJ
(H2L32 3^h~450^N-IPB020NJ)

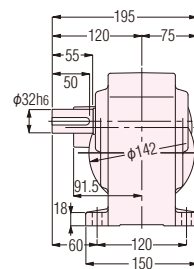
CADデータ: H2L32(LRT)-IPM020J
(CADデータ: H2L32(LRT)-IPB020J)



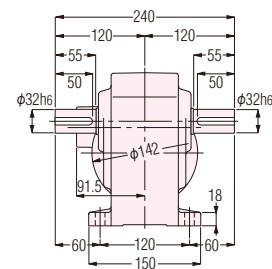
概略質量 12kg(13.5kg)



L軸



R軸

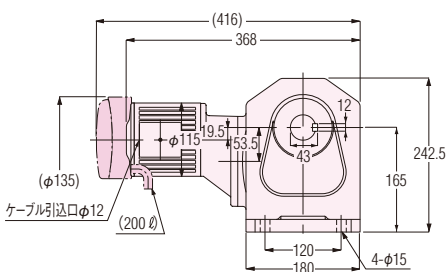


T軸

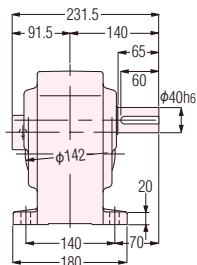
図B-7

H2L40 6^h~15X^N-IPM020NJ
(H2L40 6^h~15X^N-IPB020NJ)

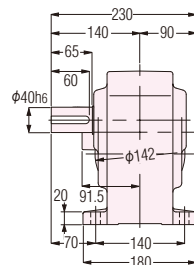
CADデータ: H2L40(LRT)-IPM020J
(CADデータ: H2L40(LRT)-IPB020J)



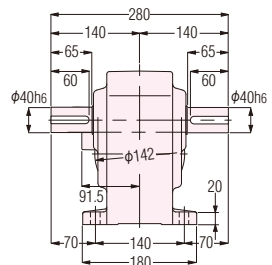
概略質量 20.5kg(22kg)



L軸



R軸



T軸

平行軸
性能表/
寸法図ギアモータ
ブレーキ付屋外
ギアモータ
ブレーキ付直交軸
性能表/
寸法図ギアモータ
ブレーキ付屋外
ギアモータ
ブレーキ付中空軸
中空軸
性能表/
寸法図ギアモータ
ブレーキ付屋外
ギアモータ
ブレーキ付同心中空軸
同心中空軸
性能表/
寸法図ギアモータ
ブレーキ付屋外
ギアモータ
ブレーキ付モータ部
仕様制御部
仕様ご使用上
の注意

技術資料

オプション

価格表

選定
サービスカタログ
申込書

IPMギアモータ

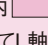
IPMブレーキ付ギアモータ

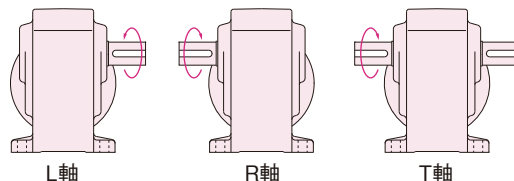
H2(直交軸) 三相 0.4kW

性能表

性能表／寸法図内カッコの値はブレーキ付ギアモータの表示です。

【注意事項】

- 性能表内  はインバータCW指令の場合、右図条件で出力軸方向より見てL軸は右回転、R軸、T軸は左回転であることを示します。回転方向を変換する場合はCW・CCWの指令を入れ替えてください。
- 性能表内の減速比は呼び減速比と実減速比があります。



モータ容量	枠番	呼び減速比		実減速比		バックラッシュ(分)		出力軸回転速度		出力軸許容トルク		出力軸許容O.H.L.		外形寸法図の頁・図番・概略質量 ギアモータ(ブレーキ付) H2L
		1/	5	1/	5	—	L	(r/min)	(N·m)	(kgf·m)	(N)	(kgf)		
													N	
0.4kW	28	1/	5	1/	5	—	50	0~360	8.9	0.91	931	95	P.B13 図B-8 10kg (11.5kg)	
		1/	10	1/	10	—	0~180	17.8	1.7	1470	150			
		1/	15	1/	15	—	0~120	26.2	2.7	1670	170			
		1/	20	1/	20	—	0~90	35.6	3.6	1860	190			
		1/	25	1/	25	—	0~72	45.0	4.6	2010	205			
		1/	30	1/	30	—	0~60	53.5	5.4	2210	225			
		1/	40	1/	40	—	0~45	71.3	7.3	2450	250			
		1/	50	1/	50	—	0~36	89.1	9.1	2650	270			
	32	1/	80	1/	80	—	0~22	138	14.1	3430	350	P.B13 図B-9 13kg (14.5kg)		
		1/	100	1/	100	—	0~18	172	17.6	3820	390			
		1/	120	1/	120	—	0~15	207	21.2	4120	420			
		1/	160	1/	160	—	0~11	276	28.2	4120	420			
		1/	200	1/	200	—	0~9.0	346	35.3	4120	420			
		※1/	240	1/	236	—	0~7.5	404	41.3	4120	420			
	40	1/	300	7/	2080	—	0~6.0	447	45.7	6760	690	P.B13 図B-10 23.5kg (25kg)		
		1/	375	7/	2600	—	0~4.8	560	57.1	6760	690			
		※1/	450	7/	3120	—	0~4.0	671	68.5	6760	690			
	50	1/	600	21/	12220	—	0~3.0	896	91.4	9510	970	P.B13 図B-11 53.5kg (55kg)		
		1/	750	1/	728	—	0~2.4	1117	114	9510	970			
		※1/	900	7/	6240	—	0~2.0	1154	117	9510	970			
		※1/	1200	21/	24440	—	0~1.5	1154	117	9510	970			
		※1/	1500	1/	1456	—	0~1.2	1154	117	9510	970			

- (注)1. 許容O.H.L.は、出力軸中央の位置の値です。
 2. バックラッシュ精度は減速機単体での精度であり位置決め精度とは異なります。
 3. ※印はトルク制限機種です。性能表の許容トルクに特にご注意ください。

型式記号
P.B4

出力軸詳細寸法図
P.T20

オプション
P.T36~T43

価格表
P.P10~P11

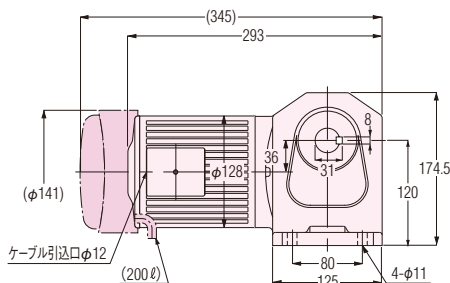
オプション加算額
P.P26~P28

脚取付型

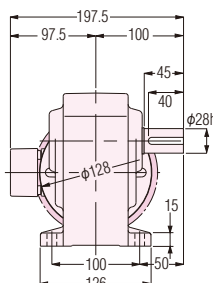
図B-8

H2L28 5^h~60^N-IPM040NJ
(H2L28 5^h~60^N-IPB040NJ)

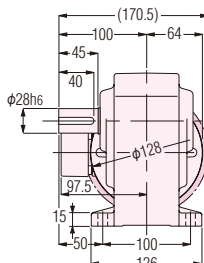
CADデータ: H2L28(LRT)-IPM040J
(CADデータ: H2L28(LRT)-IPB040J)



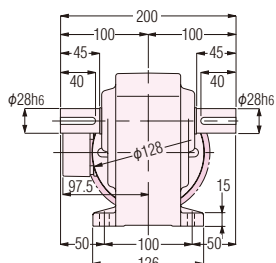
概略質量 10kg(11.5kg)



L軸



R軸

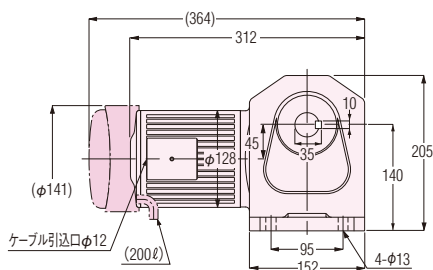


T軸

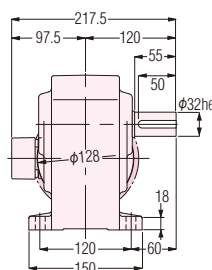
図B-9

H2L32 80^h~240^N-IPM040NJ
(H2L32 80^h~240^N-IPB040NJ)

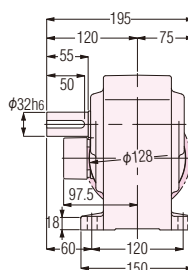
CADデータ: H2L32(LRT)-IPM040J
(CADデータ: H2L32(LRT)-IPB040J)



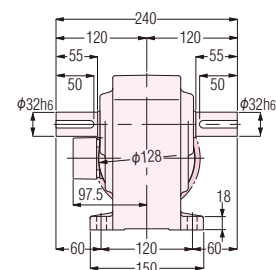
概略質量 13kg(14.5kg)



L軸



R軸

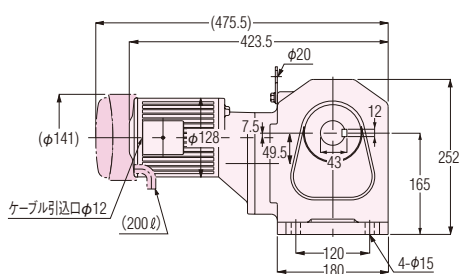


T軸

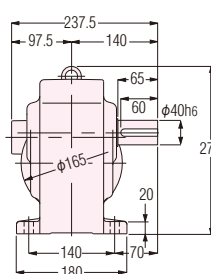
図B-10

H2L40 300^h~450^N-IPM040NJ
(H2L40 300^h~450^N-IPB040NJ)

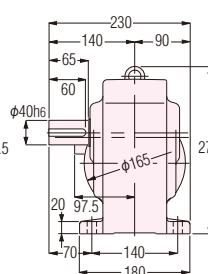
CADデータ: H2L40(LRT)-IPM040J
(CADデータ: H2L40(LRT)-IPB040J)



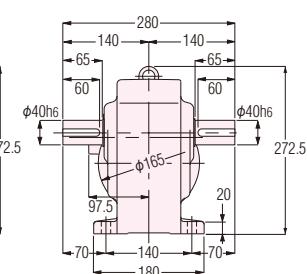
概略質量 23.5kg(25kg)



L軸



R軸

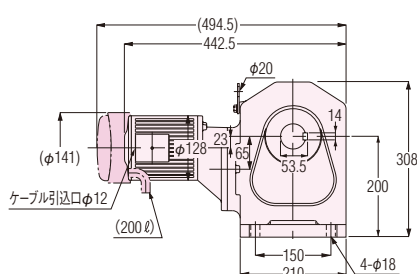


T軸

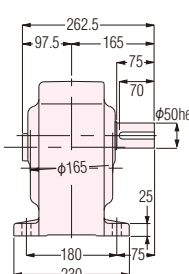
図B-11

H2L50 600^h~15X^N-IPM040NJ
(H2L50 600^h~15X^N-IPB040NJ)

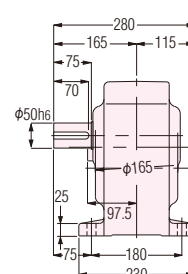
CADデータ: H2L50(LRT)-IPM040J
(CADデータ: H2L50(LRT)-IPB040J)



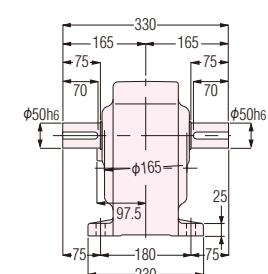
概略質量 53.5kg(55kg)



L軸



R軸



T軸

平行軸
性能表/
寸法図ギアモータ
ブレーキ付屋外
ギアモータ
ブレーキ付直交軸
性能表/
寸法図ギアモータ
ブレーキ付屋外
ギアモータ
ブレーキ付中空軸
中実軸
性能表/
寸法図ギアモータ
ブレーキ付屋外
ギアモータ
ブレーキ付同心中空軸
同心中実軸
性能表/
寸法図ギアモータ
ブレーキ付屋外
ギアモータ
ブレーキ付モータ部
仕様制御部
仕様ご使用上
の注意

技術資料

オプション

価格表

選定
サービスカタログ
申込書

IPMギアモータ

IPMブレーキ付ギアモータ

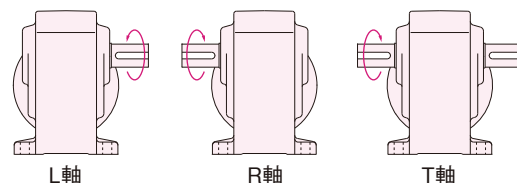
H2(直交軸) 三相 0.75kW

性能表

性能表／寸法図内カッコの値はブレーキ付ギアモータの表示です。

【注意事項】

- 性能表内 はインバータCW指令の場合、右図条件で出力軸方向より見てL軸は右回転、R軸、T軸は左回転であることを示します。回転方向を変換する場合はCW・CCWの指令を入れ替えてください。
- 性能表内の減速比は呼び減速比と実減速比があります。



L軸

R軸

T軸

モータ容量	枠番	呼び減速比	実減速比	バックラッシュ(分)		出力軸回転速度 (r/min)	出力軸許容トルク		出力軸許容O.H.L.		外形寸法図の頁・図番・概略質量 ギアモータ(ブレーキ付) H2L
				N	L		(N·m)	(kgf·m)	(N)	(kgf)	
0.75kW	32	1/ 5	1/ 5	—	50	0~360	17.2	1.7	1520	155	P.B15 図B-12 15.5kg (18kg)
		1/ 10	1/ 10	—	30	0~180	34.4	3.5	2010	205	
		1/ 15	1/ 15	—		0~120	51.6	5.2	2210	225	
		1/ 20	1/ 20	—		0~90	68.8	6.9	2450	250	
		1/ 25	1/ 25	—		0~72	85.0	8.6	2740	280	
		1/ 30	1/ 30	—		0~60	102	10.5	2940	300	
		1/ 40	1/ 40	—		0~45	136	13.9	3430	350	
		1/ 50	1/ 50	—		0~36	171	17.4	3820	390	
	1/ 60	1/ 59	—	0~30		205	20.9	4120	420		
	40	1/ 80	1/ 80	—	30	0~22	264	27.0	5780	590	P.B15 図B-13 24kg (26.5kg)
		1/ 100	1/ 100	—		0~18	330	33.7	6080	620	
		1/ 120	1/ 120	—		0~15	396	40.5	6270	640	
		1/ 160	1/ 160	—		0~11	529	53.9	6470	660	
		1/ 200	1/ 200	—		0~9.0	661	67.4	6660	680	
		※1/ 240	1/ 240	—		0~7.5	730	74.5	6660	680	
	50	1/ 300	7/2120	—	30	0~6.0	855	87.2	7740	790	P.B15 図B-14 56.5kg (59kg)
		1/ 375	7/2650	—		0~4.8	1070	109	8040	820	
		※1/ 450	7/3180	—		0~4.0	1175	119	8530	870	

- (注) 1. 許容O.H.L.は、出力軸中央の位置の値です。
 2. バックラッシュ精度は減速機単体での精度であり位置決め精度とは異なります。
 3. ※印はトルク制限機種です。性能表の許容トルクに特にご注意ください。

型式記号
P.B4

出力軸詳細寸法図
P.T20

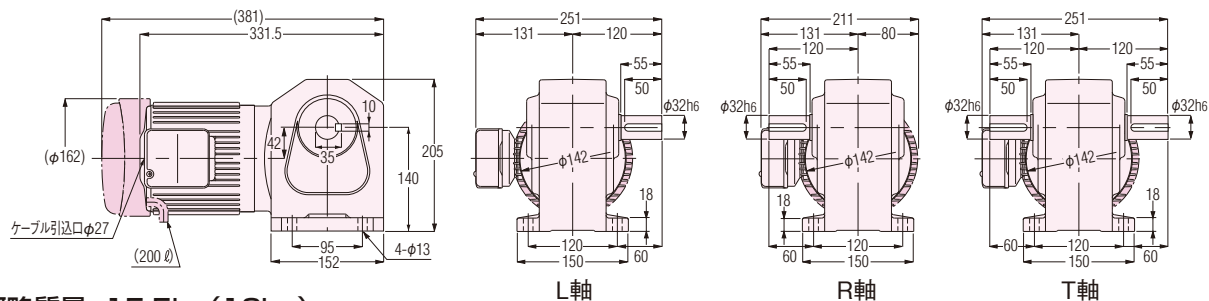
オプション
P.T36~T43

価格表
P.P10~P11

オプション加算額
P.P26~P28

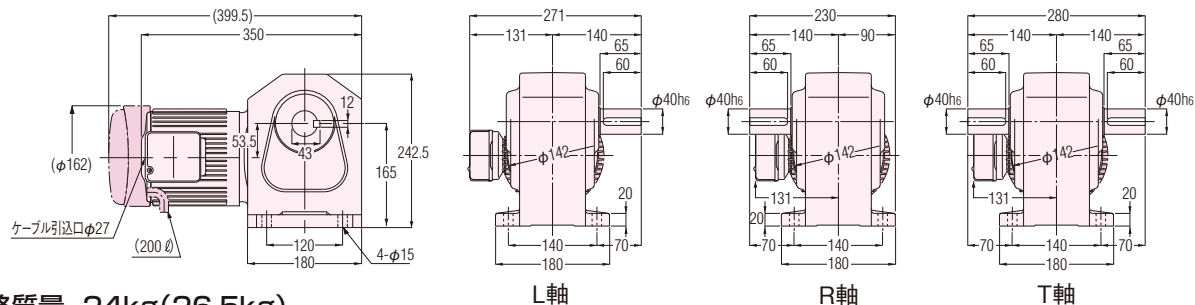
脚取付型

図B-12 H2L32 $\frac{1}{2}$ 5~60 $\frac{1}{4}$ N-IPM075NT CADデータ: H2L32(LRT)-IPM075T
(H2L32 $\frac{1}{2}$ 5~60 $\frac{1}{4}$ N-IPB075NT) (CADデータ: H2L32(LRT)-IPB075T)



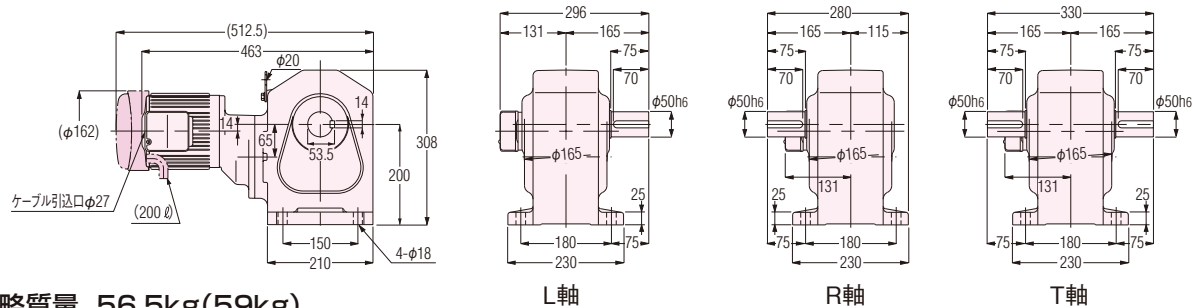
概略質量 15.5kg(18kg)

図B-13 H2L40 $\frac{1}{2}$ 80~240 $\frac{1}{4}$ N-IPM075NT CADデータ: H2L40(LRT)-IPM075T
(H2L40 $\frac{1}{2}$ 80~240 $\frac{1}{4}$ N-IPB075NT) (CADデータ: H2L40(LRT)-IPB075T)



概略質量 24kg(26.5kg)

図B-14 H2L50 $\frac{1}{2}$ 300~450 $\frac{1}{4}$ N-IPM075NT CADデータ: H2L50(LRT)-IPM075T
(H2L50 $\frac{1}{2}$ 300~450 $\frac{1}{4}$ N-IPB075NT) (CADデータ: H2L50(LRT)-IPB075T)



概略質量 56.5kg(59kg)

平行軸
性能表/
寸法図

ギアモータ
ブレーキ付

屋外
ギアモータ
ブレーキ付

直交軸
性能表/
寸法図

ギアモータ
ブレーキ付

屋外
ギアモータ
ブレーキ付

中空軸
中実軸
性能表/
寸法図

ギアモータ
ブレーキ付

屋外
ギアモータ
ブレーキ付

同心中空軸
同心中実軸
性能表/
寸法図

ギアモータ
ブレーキ付

屋外
ギアモータ
ブレーキ付

モータ部
仕様

制御部
仕様

ご使用上
の注意

技術資料

オプション

価格表

選定
サービス

カタログ
申込書

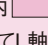
IPMギアモータ IPMブレーキ付ギアモータ

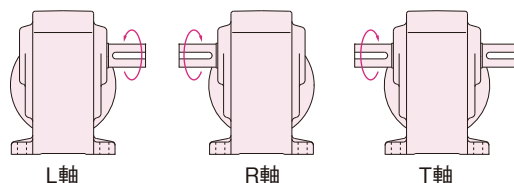
H2(直交軸) 三相 1.5kW

性能表

性能表/寸法図内カッコの値はブレーキ付ギアモータの表示です。

【注意事項】

- 性能表内  はインバータCW指令の場合、右図条件で出力軸方向より見てL軸は右回転、R軸、T軸は左回転であることを示します。回転方向を変換する場合はCW・CCWの指令を入れ替えてください。
- 性能表内の減速比は呼び減速比と実減速比があります。



モータ容量	枠番	呼び減速比	実減速比	バックラッシュ(分)		出力軸回転速度 (r/min)	出力軸許容トルク		出力軸許容O.H.L.		外形寸法図の頁・図番・概略質量 ギアモータ(ブレーキ付) H2L
				N	L		(N・m)	(kgf・m)	(N)	(kgf)	
1.5kW	40	1/ 5	1/ 5	—	30	0~360	34.4	3.5	2650	270	P.B17 図B-15 28.5kg (32kg)
		1/ 10	1/ 10	—		0~180	68.8	6.9	3530	360	
		1/ 15	1/ 15	—		0~120	102	10.5	4410	450	
		1/ 20	1/ 20	—		0~ 90	136	13.9	4700	480	
		1/ 25	1/ 25	—		0~ 72	171	17.4	5100	520	
		1/ 30	1/ 30	—		0~ 60	205	20.9	5290	540	
		1/ 40	1/ 40	—		0~ 45	264	27.0	5590	570	
		1/ 50	1/ 50	—		0~ 36	330	33.7	5880	600	
		1/ 60	1/ 60	—		0~ 30	396	40.5	6080	620	
	50	1/ 80	3/235	—	30	0~ 22	529	53.9	8530	870	P.B17 図B-16 57.5kg (61kg)
		1/100	1/ 98	—		0~ 18	661	67.4	8820	900	
		1/120	1/120	—		0~ 15	793	80.9	9020	920	
		1/160	3/470	—		0~ 11	1060	107	9310	950	
		※1/200	1/196	—		0~ 9.0	1175	119	9510	970	
		※1/240	1/240	—		0~ 7.5	1175	119	9510	970	

(注)1. 許容O.H.L.は、出力軸中央の位置の値です。

2. バックラッシュ精度は減速機単体での精度であり位置決め精度とは異なります。

3. ※印はトルク制限機種です。性能表の許容トルクに特にご注意ください。

型式記号
P.B4

出力軸詳細寸法図
P.T20

オプション
P.T36~T43

価格表
P.P10~P11

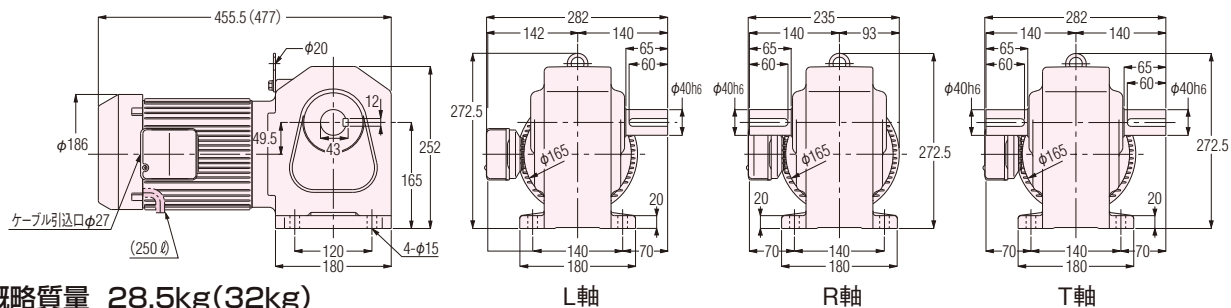
オプション加算額
P.P26~P28

脚取付型

図B-15

H2L40 5~60 N-IPM150T
(H2L40 5~60 N-IPB150T)

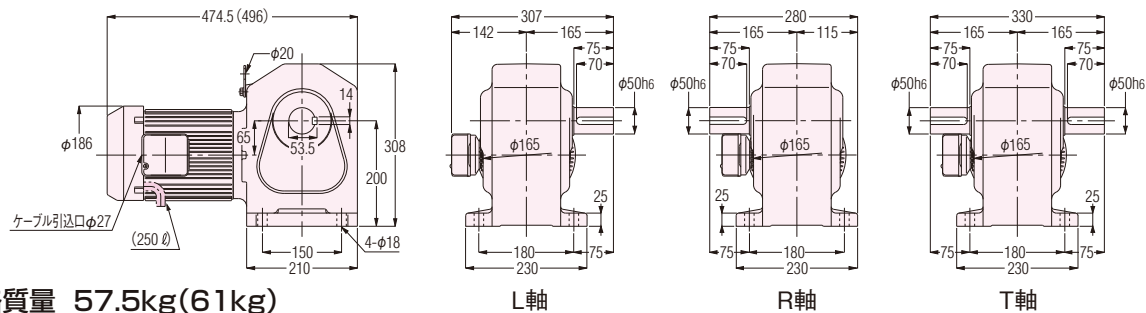
CADデータ: H2L40(LRT)-IPM150T
(CADデータ: H2L40(LRT)-IPB150T)



図B-16

H2L50 80~240 N-IPM150T
(H2L50 80~240 N-IPB150T)

CADデータ: H2L50(LRT)-IPM150T
(CADデータ: H2L50(LRT)-IPB150T)

平行軸
性能表/
寸法図ギアモータ
ブレーキ付屋外
ギアモータ
ブレーキ付直交軸
性能表/
寸法図ギアモータ
ブレーキ付屋外
ギアモータ
ブレーキ付中空軸
中実軸
性能表/
寸法図ギアモータ
ブレーキ付屋外
ギアモータ
ブレーキ付同心中空軸
同心中実軸
性能表/
寸法図ギアモータ
ブレーキ付屋外
ギアモータ
ブレーキ付モータ部
仕様制御部
仕様ご使用上
の注意

技術資料

オプション

価格表

選定
サービスカタログ
申込書

IPMギアモータ IPMブレーキ付ギアモータ

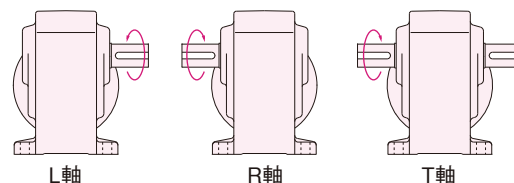
H2(直交軸) 三相 2.2kW

性能表

性能表／寸法図内カッコの値はブレーキ付ギアモータの表示です。

【注意事項】

- 性能表内 はインバータCW指令の場合、右図条件で出力軸方向より見てL軸は右回転、R軸、T軸は左回転であることを示します。回転方向を変換する場合はCW・CCWの指令を入れ替えてください。
- 性能表内の減速比は呼び減速比と実減速比があります。



モータ容量	枠番	呼び減速比	実減速比	バックラッシュ(分)		出力軸回転速度 (r/min)	出力軸許容トルク (N·m) (kgf·m)		出力軸許容O.H.L. (N) (kgf)		外形寸法図の頁・図番・概略質量 ギアモータ(ブレーキ付) H2L
				N	L		(N)	(kgf)	(N)	(kgf)	
2.2kW	50	1/ 5	1/ 5	—	30	0~360	49.7	5.0	3920	400	P.B18 図B-17 61kg (64.5kg)
		1/ 10	1/ 10	—		0~180	98.5	10.0	4410	450	
		1/ 15	1/ 15	—		0~120	147	15.1	4900	500	
		1/ 20	12/235	—		0~ 90	197	20.0	5490	560	
		1/ 25	2/ 49	—		0~ 72	246	25.1	6080	620	
		1/ 30	1/ 30	—		0~ 60	295	30.1	6570	670	
		1/ 40	1/ 40	—		0~ 45	381	38.5	7060	720	
		1/ 50	1/ 50	—		0~ 36	476	48.6	7550	770	
		1/ 60	1/ 60	—		0~ 30	571	58.3	8130	830	
		1/ 80	3/235	—		0~ 22	762	77.8	8430	860	
		1/100	1/ 98	—		0~ 18	948	97.6	8820	900	
		1/120	1/120	—		0~ 15	1145	116	8820	900	

(注) 1. 許容O.H.L.は、出力軸中央の位置の値です。

2. バックラッシュ精度は減速機単体での精度であり位置決め精度とは異なります。

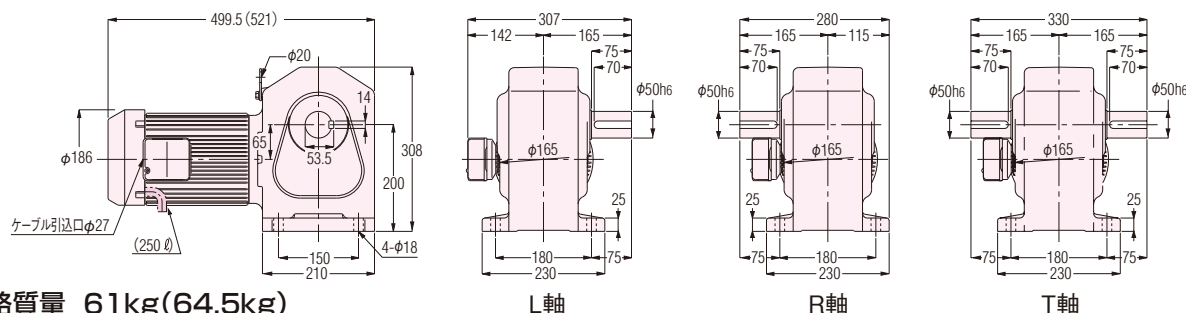
脚取付型

図B-17

H2L50 $\frac{1}{5}$ ~120 $\frac{1}{120}$ -IPM220NT
(H2L50 $\frac{1}{5}$ ~120 $\frac{1}{120}$ -IPB220NT)

CADデータ: H2L50(LRT)-IPM220T

(CADデータ: H2L50(LRT)-IPB220T)



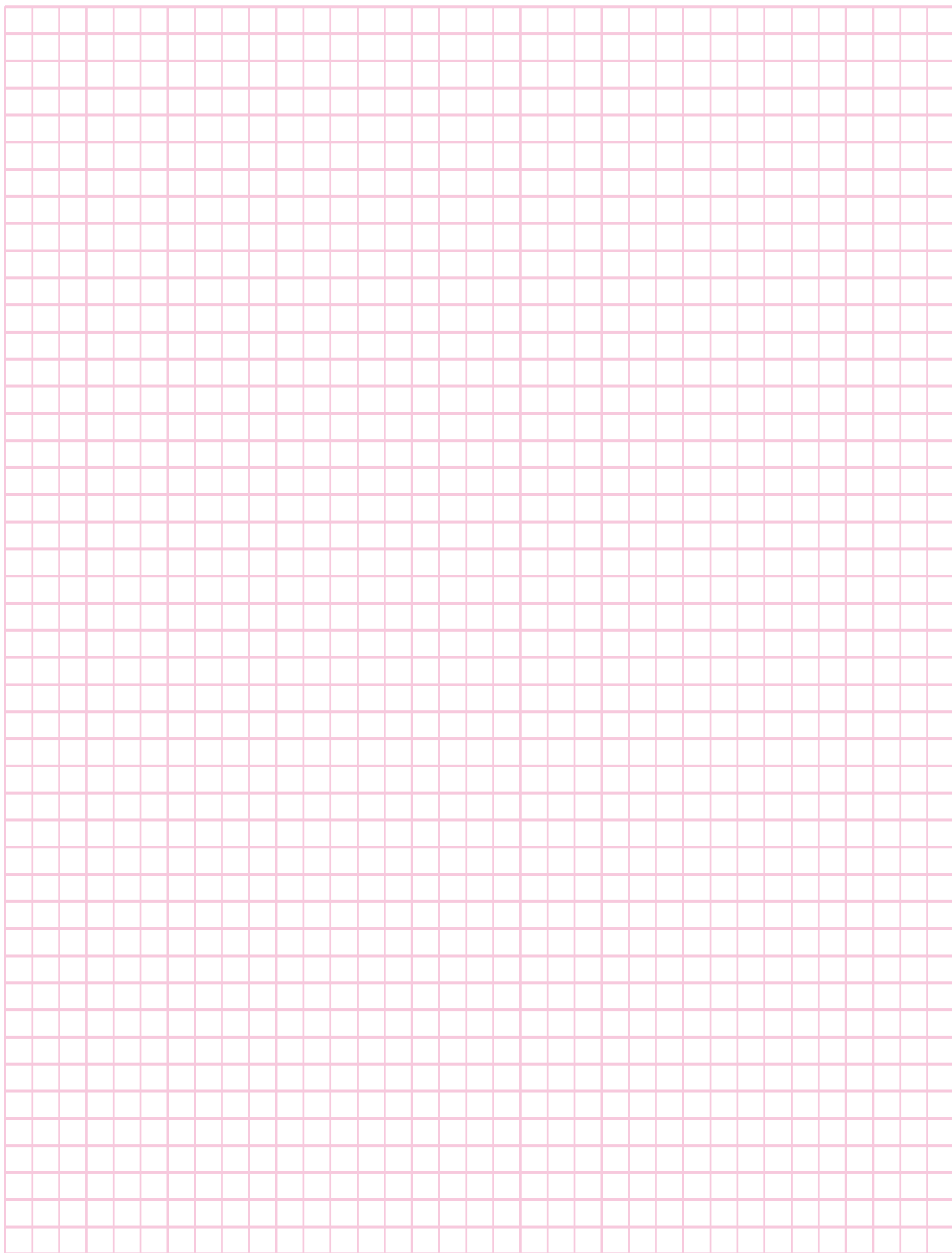
概略質量 61kg(64.5kg)

L軸

R軸

T軸

型式記号
P.B4出力軸詳細寸法図
P.T20オプション
P.T36~T43価格表
P.P10~P11オプション加算額
P.P26~P28



平行軸
性能表/
寸法図

ギアモータ
ブレーキ付

屋外
ギアモータ
ブレーキ付

直交軸
性能表/
寸法図

ギアモータ
ブレーキ付

屋外
ギアモータ
ブレーキ付

中空軸
中実軸
性能表/
寸法図

ギアモータ
ブレーキ付

屋外
ギアモータ
ブレーキ付

同心中空軸
中実軸
性能表/
寸法図

ギアモータ
ブレーキ付

屋外
ギアモータ
ブレーキ付

モータ部
仕様

制御部
仕様

ご使用上
の注意

技術資料

オプション

価格表

選定
サービス

カタログ
申込書



直交軸 IP65

**屋外
IPMギアモータ
IPMブレーキ付ギアモータ**

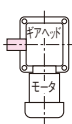
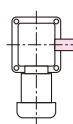
**機種・型式記号
標準機種構成表**

H2
(直交軸)

機種・型式記号 H2(直交軸)

屋外IPMギアモータは下記のような記号によって区分しておりますので、ご注文・ご照会の際はこの記号にてご指示ください。

取付区分	枠番	軸配置	減速比	精度	モータ Ver	モータ区分	容量	電源電圧	ターミナルボックス	補助記号	仕様記号
H2L	32	L	200	L	IP	G	040	N	E		
H2L	22	T	50	N	IP	H	010	N	E	X	AA
①	②	③	④	⑤	⑥	⑦	⑧	⑨	⑩	⑪	⑫

①取付区分	H2L : 直交軸 脚取付型		
②枠番及び出力軸径	出力軸径		
③軸配置	L:入力軸側から見て出力軸が左に出るもの 	R:入力軸側から見て出力軸が右に出るもの 	T:入力軸側から見て出力軸が両方に出るもの 
④減速比	5 : 1 / 5 15X : 1 / 1500		
⑤バックラッシュ精度 (注1)	L : バックラッシュ精度30分 (一部機種除く) N : ノーマル		
⑥モータ Ver	IP : モータバージョン名		
⑦モータ区分 (注2)	G : 屋外モータ付 (出力軸材質 S43C) H : 屋外ブレーキモータ付 (出力軸材質 S43C)		
⑧モータ呼称と容量	010 : 0.1kW 020 : 0.2kW 040 : 0.4kW 075 : 0.75kW 150 : 1.5kW 220 : 2.2kW		
⑨電源電圧	N : 200V~230V		
⑩ターミナルボックス	E : アルミBOX		
⑪補助記号	空欄 : 標準仕様 X : モータ部 特殊仕様追加認識記号		
⑫仕様記号	●整流器内蔵結線仕様記号 詳細は下記の仕様記号一覧表をご参照ください。 ●ターミナルボックス位置指示記号 詳細は〈P.T15〉の指示記号一覧表をご参照ください。		

- (注) 1. バックラッシュ精度は減速機単体での精度であり位置決め精度とは異なります。
2. 1.5kW、2.2kWの屋外ブレーキモータ付はありませんのでご注意ください。

ブレーキモータ付のターミナルボックスは整流器別置が標準です。
整流器内蔵をご希望の場合は、弊社にて結線いたしますので下記の要領でご指示ください。
詳細は〈P.T11〉をご参照ください。

■機種・型式記号(オプション)

容量・オプション

040N E X AA
⑩ ⑪ ⑫

⑩ターミナルボックス	上記表をご参照ください
⑪補助記号	上記表をご参照ください
⑫結線方法指示記号(注)	左記表をご参照ください

種類	ご発注時の型式記号(例) (この型式でご指示ください)
標準 (整流器別置)	H2L32L200L-IPH040NE
交流切りA(AC Switching A)	H2L32L200L-IPH040NEX AA

(注) ⑫結線方法指示記号は銘板の製品型式名には表示されません。銘板上の補足番号欄に表示されます。

平行軸性能表/寸法図

ギアモータブレーキ付

屋外ギアモータブレーキ付

直交軸機種構成

ギアモータブレーキ付

屋外ギアモータブレーキ付

中空軸中実軸性能表/寸法図

ギアモータブレーキ付

屋外ギアモータブレーキ付

同心中空軸同心中実軸性能表/寸法図

ギアモータブレーキ付

屋外ギアモータブレーキ付

モータ部仕様

制御部仕様

ご使用上の注意

技術資料

オプション

価格表

選定サービス

カタログ申込書

標準機種構成表

モータ容量	枠番	出力軸配	減速比								
三相0.1kW	22	L	1/5	1/10	1/15	1/20	1/25	1/30	1/40	1/50	
		R	1/60	1/80	1/100	1/120	1/160	1/200	1/240		
	28	L	1/300	1/375	1/450						
		R									
	32	L	1/600	1/750	1/900	1/1200	1/1500				
		R									
三相0.2kW	22	L	1/5	1/10	1/15	1/20	1/25	1/30	1/40	1/50	
		R	1/60								
	28	L	1/80	1/100	1/120	1/160	1/200	1/240			
		R									
	32	L	1/300	1/375	1/450						
		R									
三相0.4kW	28	L	1/5	1/10	1/15	1/20	1/25	1/30	1/40	1/50	
		R	1/60								
	32	L	1/80	1/100	1/120	1/160	1/200	1/240			
		R									
	40	L	1/300	1/375	1/450						
		R									
三相0.75kW	32	L	1/5	1/10	1/15	1/20	1/25	1/30	1/40	1/50	
		R	1/60								
	40	L	1/80	1/100	1/120	1/160	1/200	1/240			
		R									
	50	L	1/300	1/375	1/450						
		R									
三相1.5kW (注1)	50	L	1/80	1/100	1/120	1/160	1/200	1/240			
		R									
三相2.2kW (注1)	50	L	1/5	1/10	1/15	1/20	1/25	1/30	1/40	1/50	
		R	1/60	1/80	1/100	1/120					

(注) 1. 1.5kW、2.2kWの屋外ブレーキモータ付はありませんのでご注意ください。
 2. はトルク制限機種です。性能表の許容トルクに特にご注意ください。

- 平行軸性能表/寸法図
- ギアモータブレーキ付
- 屋外ギアモータブレーキ付
- 直交軸機種構成
- ギアモータブレーキ付
- 屋外ギアモータブレーキ付
- 中空軸中実軸性能表/寸法図
- ギアモータブレーキ付
- 屋外ギアモータブレーキ付
- 同心中空軸同心中実軸性能表/寸法図
- ギアモータブレーキ付
- 屋外ギアモータブレーキ付
- モータ部仕様
- 制御部仕様
- ご使用上の注意
- 技術資料
- オプション
- 価格表
- 選定サービス
- カタログ申込書



直交軸

IP65

屋外

IPMギアモータ

IPMブレーキ付ギアモータ

性能表/寸法図

H2
(直交軸)

屋外IPMギアモータ

屋外IPMブレーキ付ギアモータ

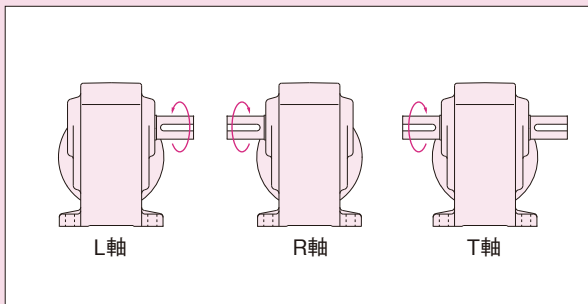
H2(直交軸) 三相 0.1kW

性能表

性能表／寸法図内カッコの値はブレーキ付ギアモータの表示です。

【注意事項】

- 性能表内 はインバータCW指令の場合、右図条件で出力軸方向より見てL軸は右回転、R軸、T軸は左回転であることを示します。回転方向を変換する場合はCW・CCWの指令を入れ替えてください。
- 性能表内の減速比は呼び減速比と実減速比があります。



モータ容量	枠番	呼び減速比	実減速比	バックラッシュ(分)		出力軸回転速度(r/min)	出力軸許容トルク		出力軸許容O.H.L.		外形寸法図の頁・図番・概略質量 ギアモータ(ブレーキ付) H2L
				N	L		(N·m)	(kgf·m)	(N)	(kgf)	
0.1kW	22	1/ 5	1/ 5	—	60	0~360	2.2	0.22	588	60	P.B27 図B-18 6kg (7.5kg)
		1/ 10	1/ 10	—	40	0~180	4.5	0.46	931	95	
		1/ 15	1/ 15	—	30	0~120	6.8	0.68	1030	105	
		1/ 20	1/ 20	—		0~90	8.9	0.91	1180	120	
		1/ 25	1/ 25	—		0~72	11.3	1.1	1270	130	
		1/ 30	1/ 30	—		0~60	14.1	1.4	1370	140	
		1/ 40	1/ 40	—		0~45	17.9	1.7	1570	160	
		1/ 50	1/ 50	—		0~36	22.6	2.2	1720	175	
		1/ 60	1/ 59	—		0~30	26.4	2.7	1760	180	
		1/ 80	1/ 80	—		0~22	34.9	3.5	1760	180	
	1/ 100	1/ 100	—	0~18		43.4	4.4	1760	180		
	1/ 120	1/ 120	—	0~15		51.9	5.2	1760	180		
	1/ 160	1/ 160	—	0~11	69.8	7.0	1760	180			
	1/ 200	1/ 200	—	0~9.0	86.8	8.8	1760	180			
	1/ 240	1/ 236	—	0~7.5	104	10.6	1760	180			
	28	1/ 300	7/ 2120	—	30	0~6.0	114	11.6	2840	290	P.B27 図B-19 9.5kg (11kg)
		1/ 375	7/ 2650	—		0~4.8	142	14.5	2840	290	
		1/ 450	7/ 3127	—		0~4.0	170	17.4	2840	290	
	32	1/ 600	7/ 4240	—	30	0~3.0	224	22.9	4120	420	P.B27 図B-20 12.5kg (14kg)
		1/ 750	7/ 5300	—		0~2.4	281	28.7	4120	420	
1/ 900		7/ 6360	—	0~2.0		338	34.4	4120	420		
※1/1200		7/ 8480	—	0~1.5		407	41.5	4120	420		
※1/1500		7/10600	—	0~1.2		407	41.5	4120	420		

- (注)1. 許容O.H.L.は、出力軸中央の位置の値です。
 2. バックラッシュ精度は減速機単体での精度であり位置決め精度とは異なります。
 3. ※印はトルク制限機種です。性能表の許容トルクに特にご注意ください。

型式記号
P.B22

出力軸詳細寸法図
P.T20

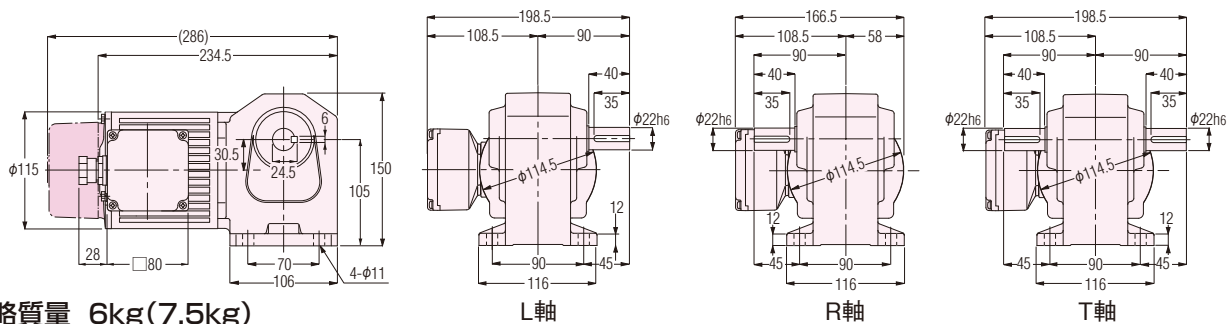
オプション
P.T36~T43

価格表
P.P12~P13

オプション加算額
P.P26~P28

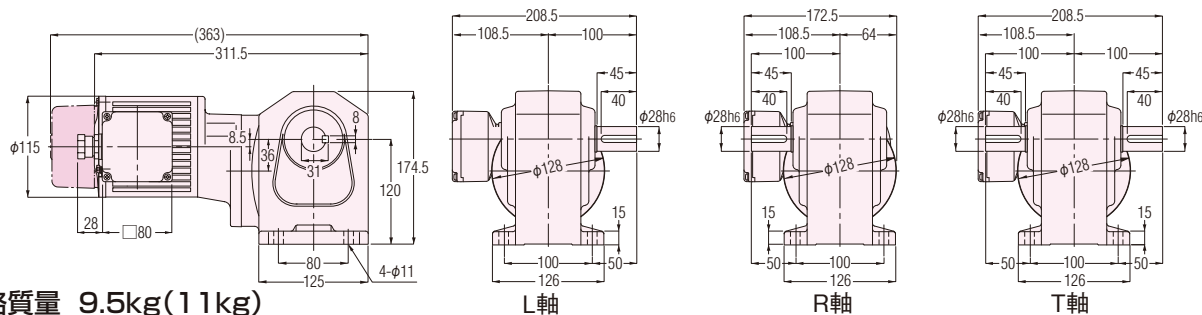
脚取付型

図B-18 H2L22 $\frac{1}{2}$ 5~240 $\frac{1}{4}$ -IPG010NE CADデータ: H2L22(LRT)-IPG010E
(H2L22 $\frac{1}{2}$ 5~240 $\frac{1}{4}$ -IPH010NE) (CADデータ: H2L22(LRT)-IPH010E)



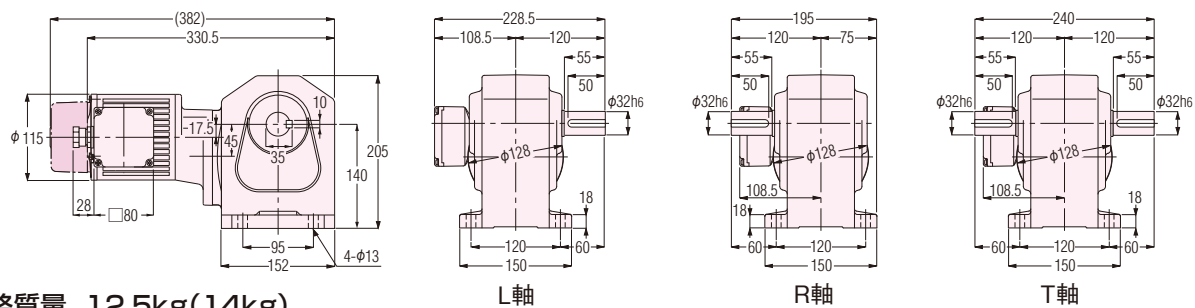
概略質量 6kg(7.5kg)

図B-19 H2L28 $\frac{1}{2}$ 300~450 $\frac{1}{4}$ -IPG010NE CADデータ: H2L28(LRT)-IPG010E
(H2L28 $\frac{1}{2}$ 300~450 $\frac{1}{4}$ -IPH010NE) (CADデータ: H2L28(LRT)-IPH010E)



概略質量 9.5kg(11kg)

図B-20 H2L32 $\frac{1}{2}$ 600~15X $\frac{1}{4}$ -IPG010NE CADデータ: H2L32(LRT)-IPG010E
(H2L32 $\frac{1}{2}$ 600~15X $\frac{1}{4}$ -IPH010NE) (CADデータ: H2L32(LRT)-IPH010E)



概略質量 12.5kg(14kg)

平行軸
性能表/
寸法図ギアモータ
ブレーキ付屋外
ギアモータ
ブレーキ付直交軸
性能表/
寸法図ギアモータ
ブレーキ付屋外
ギアモータ
ブレーキ付中空軸
中実軸
性能表/
寸法図ギアモータ
ブレーキ付屋外
ギアモータ
ブレーキ付同心中空軸
同心中実軸
性能表/
寸法図ギアモータ
ブレーキ付屋外
ギアモータ
ブレーキ付モータ部
仕様制御部
仕様ご使用上
の注意

技術資料

オプション

価格表

選定
サービスカタログ
申込書

屋外IPMギアモータ

屋外IPMブレーキ付ギアモータ

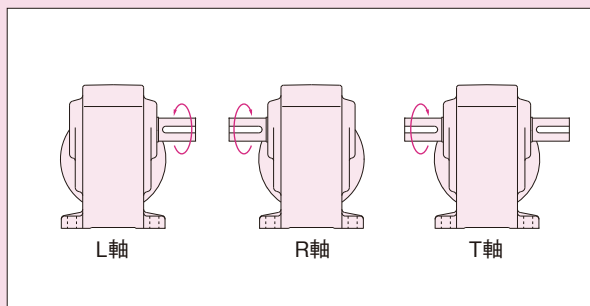
H2(直交軸) 三相 0.2kW

性能表

性能表／寸法図内カッコの値はブレーキ付ギアモータの表示です。

【注意事項】

- 性能表内 はインバータCW指令の場合、右図条件で出力軸方向より見てL軸は右回転、R軸、T軸は左回転であることを示します。回転方向を変換する場合はCW・CCWの指令を入れ替えてください。
- 性能表内の減速比は呼び減速比と実減速比があります。



モータ容量	枠番	呼び減速比	実減速比	バックラッシュ(分)		出力軸回転速度(r/min)	出力軸許容トルク		出力軸許容O.H.L.		外形寸法図の頁・図番・概略質量 ギアモータ(ブレーキ付) H2L
				N	L		(N·m)	(kgf·m)	(N)	(kgf)	
0.2kW	22	1/ 5	1/ 5	—	60	0~360	4.5	0.46	588	60	P.B29 図B-21 6kg (7.5kg)
		1/ 10	1/ 10	—	40	0~180	9.0	0.92	931	95	
		1/ 15	1/ 15	—	30	0~120	14.2	1.4	1030	105	
		1/ 20	1/ 20	—		0~90	18.0	1.8	1180	120	
		1/ 25	1/ 25	—		0~72	22.8	2.2	1270	130	
		1/ 30	1/ 30	—		0~60	26.6	2.7	1370	140	
		1/ 40	1/ 40	—		0~45	36.1	3.7	1570	160	
		1/ 50	1/ 50	—		0~36	45.6	4.6	1720	175	
	1/ 60	1/ 59	—	0~30	54.1	5.5	1810	185			
	28	1/ 80	1/ 80	—	30	0~22	70.3	7.1	2450	250	P.B29 図B-22 8kg (9.5kg)
		1/ 100	1/ 100	—		0~18	87.4	8.9	2650	270	
		1/ 120	1/ 120	—		0~15	105	10.7	2740	280	
		1/ 160	1/ 160	—		0~11	140	14.3	2840	290	
		1/ 200	1/ 200	—		0~9.0	174	17.8	2840	290	
		1/ 240	1/ 236	—		0~7.5	209	21.4	2840	290	
	32	1/ 300	7/ 2120	—	30	0~6.0	232	23.7	3820	390	P.B29 図B-23 12kg (13.5kg)
		1/ 375	7/ 2650	—		0~4.8	290	29.6	4120	420	
		1/ 450	7/ 3127	—		0~4.0	349	35.6	4120	420	
	40	1/ 600	7/ 4240	—	30	0~3.0	465	47.5	6760	690	P.B29 図B-24 20.5kg (22kg)
		1/ 750	7/ 5300	—		0~2.4	582	59.3	6760	690	
		1/ 900	7/ 6360	—		0~2.0	698	71.2	6760	690	
		※1/1200	7/ 8480	—		0~1.5	725	74.1	6760	690	
		※1/1500	7/10600	—		0~1.2	725	74.1	6760	690	

- (注)1. 許容O.H.L.は、出力軸中央の位置の値です。
 2. バックラッシュ精度は減速機単体での精度であり位置決め精度とは異なります。
 3. ※印はトルク制限機種です。性能表の許容トルクに特にご注意ください。

型式記号
P.B22

出力軸詳細寸法図
P.T20

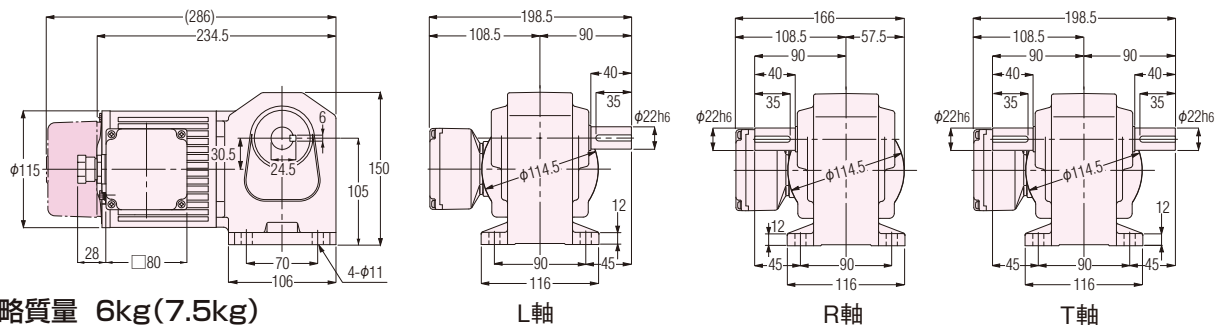
オプション
P.T36~T43

価格表
P.P12~P13

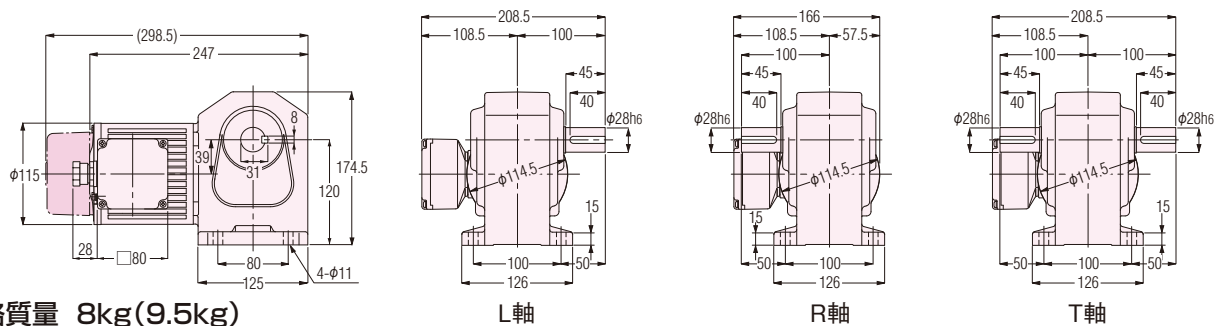
オプション加算額
P.P26~P28

脚取付型

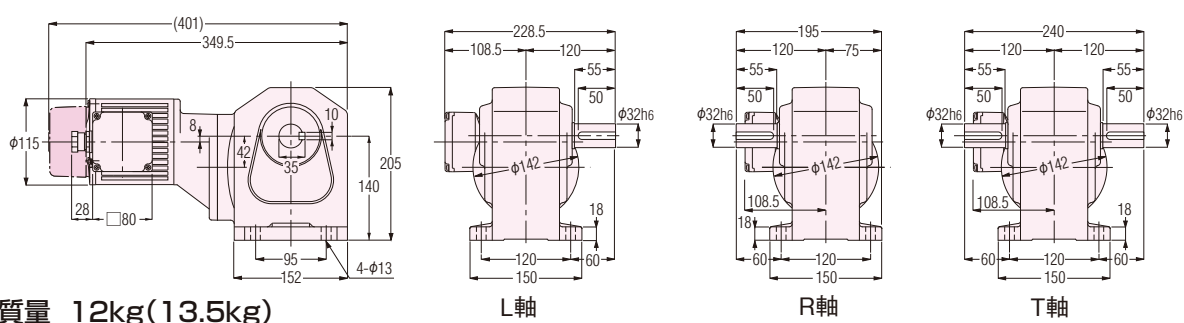
図B-21 H2L22 $\frac{1}{2}$ 5~60 $\frac{1}{4}$ -IPG020NE CADデータ: H2L22(LRT)-IPG020E
(H2L22 $\frac{1}{2}$ 5~60 $\frac{1}{4}$ -IPH020NE) (CADデータ: H2L22(LRT)-IPH020E)

平行軸
性能表/
寸法図ギアモータ
ブレーキ付屋外
ギアモータ
ブレーキ付直交軸
性能表/
寸法図ギアモータ
ブレーキ付

図B-22 H2L28 $\frac{1}{2}$ 80~240 $\frac{1}{4}$ -IPG020NE CADデータ: H2L28(LRT)-IPG020E
(H2L28 $\frac{1}{2}$ 80~240 $\frac{1}{4}$ -IPH020NE) (CADデータ: H2L28(LRT)-IPH020E)

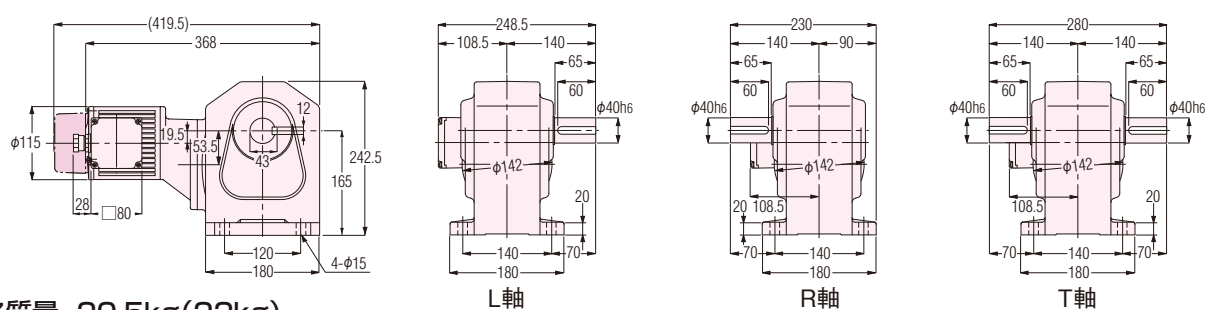
屋外
ギアモータ
ブレーキ付中空軸
中実軸
性能表/
寸法図ギアモータ
ブレーキ付屋外
ギアモータ
ブレーキ付同心中空軸
同心中実軸
性能表/
寸法図

図B-23 H2L32 $\frac{1}{2}$ 300~450 $\frac{1}{4}$ -IPG020NE CADデータ: H2L32(LRT)-IPG020E
(H2L32 $\frac{1}{2}$ 300~450 $\frac{1}{4}$ -IPH020NE) (CADデータ: H2L32(LRT)-IPH020E)

ギアモータ
ブレーキ付屋外
ギアモータ
ブレーキ付モータ部
仕様制御部
仕様ご使用上
の注意

技術資料

図B-24 H2L40 $\frac{1}{2}$ 600~15X $\frac{1}{4}$ -IPG020NE CADデータ: H2L40(LRT)-IPG020E
(H2L40 $\frac{1}{2}$ 600~15X $\frac{1}{4}$ -IPH020NE) (CADデータ: H2L40(LRT)-IPH020E)



オプション

価格表

選定
サービスカタログ
申込書

屋外IPMギアモータ

屋外IPMブレーキ付ギアモータ

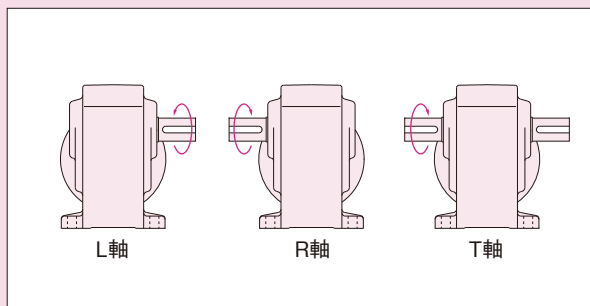
H2(直交軸) 三相 0.4kW

性能表

性能表／寸法図内カッコの値はブレーキ付ギアモータの表示です。

【注意事項】

- 性能表内 はインバータCW指令の場合、右図条件で出力軸方向より見てL軸は右回転、R軸、T軸は左回転であることを示します。回転方向を変換する場合はCW・CCWの指令を入れ替えてください。
- 性能表内の減速比は呼び減速比と実減速比があります。



モータ容量	枠番	呼び減速比	実減速比	バックラッシュ(分)		出力軸回転速度(r/min)	出力軸許容トルク		出力軸許容O.H.L.		外形寸法図の頁・図番・概略質量 ギアモータ(ブレーキ付) H2L
				N	L		(N・m)	(kgf・m)	(N)	(kgf)	
0.4kW	28	1/ 5	1/ 5	—	50	0~360	8.9	0.91	931	95	P.B31 図B-25 10kg (11.5kg)
		1/ 10	1/ 10	—	30	0~180	17.8	1.7	1470	150	
		1/ 15	1/ 15	—		0~120	26.2	2.7	1670	170	
		1/ 20	1/ 20	—		0~90	35.6	3.6	1860	190	
		1/ 25	1/ 25	—		0~72	45.0	4.6	2010	205	
		1/ 30	1/ 30	—		0~60	53.5	5.4	2210	225	
		1/ 40	1/ 40	—		0~45	71.3	7.3	2450	250	
		1/ 50	1/ 50	—		0~36	89.1	9.1	2650	270	
	1/ 60	1/ 59	—	0~30		107	10.9	2740	280		
	32	1/ 80	1/ 80	—	30	0~22	138	14.1	3430	350	P.B31 図B-26 13kg (14.5kg)
		1/ 100	1/ 100	—		0~18	172	17.6	3820	390	
		1/ 120	1/ 120	—		0~15	207	21.2	4120	420	
		1/ 160	1/ 160	—		0~11	276	28.2	4120	420	
		1/ 200	1/ 200	—		0~9.0	346	35.3	4120	420	
		※1/ 240	1/ 236	—		0~7.5	404	41.3	4120	420	
	40	1/ 300	7/ 2080	—	30	0~6.0	447	45.7	6760	690	P.B31 図B-27 23.5kg (25kg)
		1/ 375	7/ 2600	—		0~4.8	560	57.1	6760	690	
		※1/ 450	7/ 3120	—		0~4.0	671	68.5	6760	690	
	50	1/ 600	21/12220	—	30	0~3.0	896	91.4	9510	970	P.B31 図B-28 53.5kg (55kg)
		1/ 750	1/ 728	—		0~2.4	1117	114	9510	970	
		※1/ 900	7/ 6240	—		0~2.0	1154	117	9510	970	
		※1/1200	21/24440	—		0~1.5	1154	117	9510	970	
		※1/1500	1/ 1456	—		0~1.2	1154	117	9510	970	

- (注)1. 許容O.H.L.は、出力軸中央の位置の値です。
 2. バックラッシュ精度は減速機単体での精度であり位置決め精度とは異なります。
 3. ※印はトルク制限機種です。性能表の許容トルクに特にご注意ください。

型式記号
P.B22

出力軸詳細寸法図
P.T20

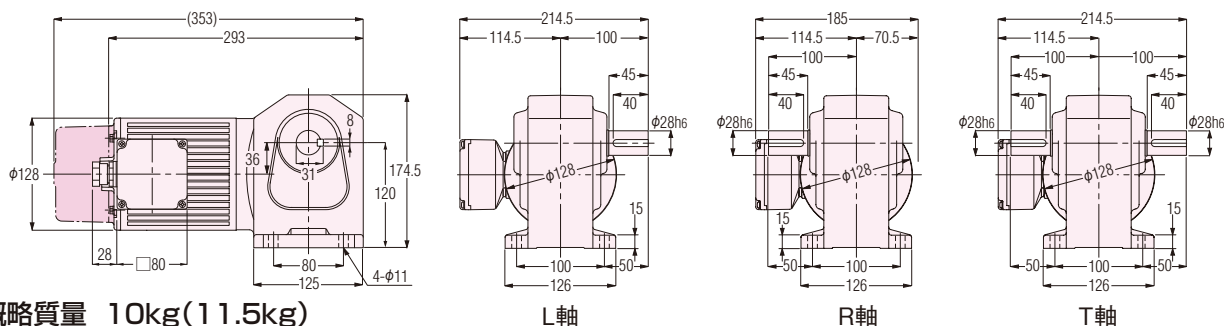
オプション
P.T36~T43

価格表
P.P12~P13

オプション加算額
P.P26~P28

脚取付型

図B-25 H2L28 $\frac{1}{2}$ 5~60 $\frac{1}{4}$ -IPG040NE CADデータ: H2L28(LRT)-IPG040E
(H2L28 $\frac{1}{2}$ 5~60 $\frac{1}{4}$ -IPH040NE) (CADデータ: H2L28(LRT)-IPH040E)



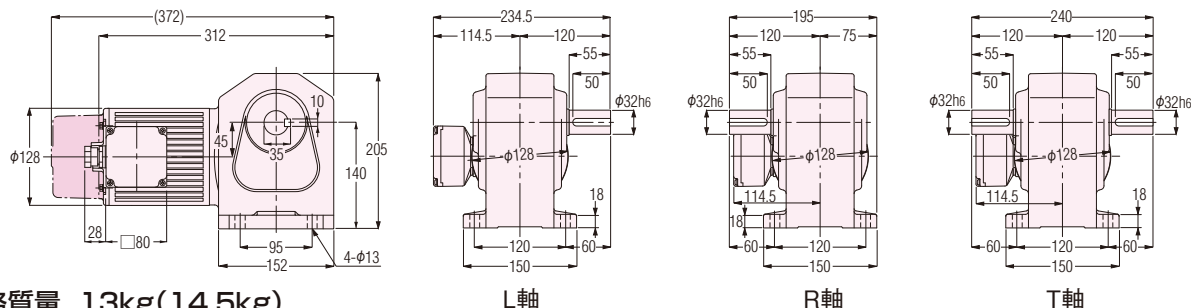
概略質量 10kg(11.5kg)

L軸

R軸

T軸

図B-26 H2L32 $\frac{1}{2}$ 80~240 $\frac{1}{4}$ -IPG040NE CADデータ: H2L32(LRT)-IPG040E
(H2L32 $\frac{1}{2}$ 80~240 $\frac{1}{4}$ -IPH040NE) (CADデータ: H2L32(LRT)-IPH040E)



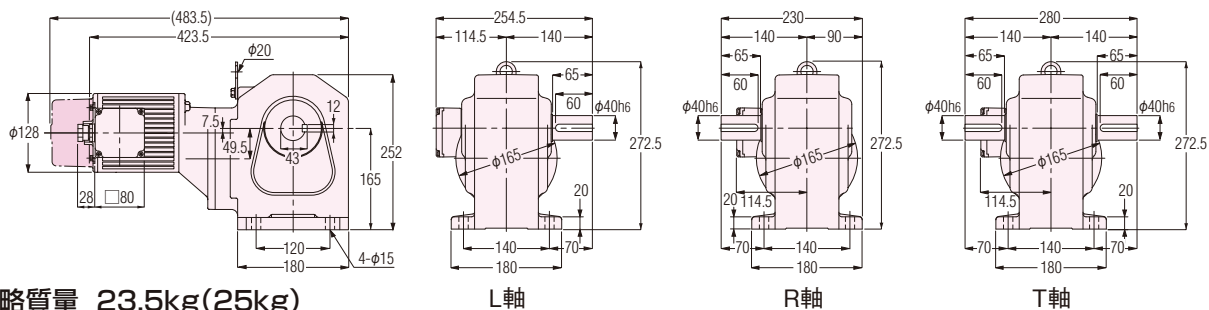
概略質量 13kg(14.5kg)

L軸

R軸

T軸

図B-27 H2L40 $\frac{1}{2}$ 300~450 $\frac{1}{4}$ -IPG040NE CADデータ: H2L40(LRT)-IPG040E
(H2L40 $\frac{1}{2}$ 300~450 $\frac{1}{4}$ -IPH040NE) (CADデータ: H2L40(LRT)-IPH040E)



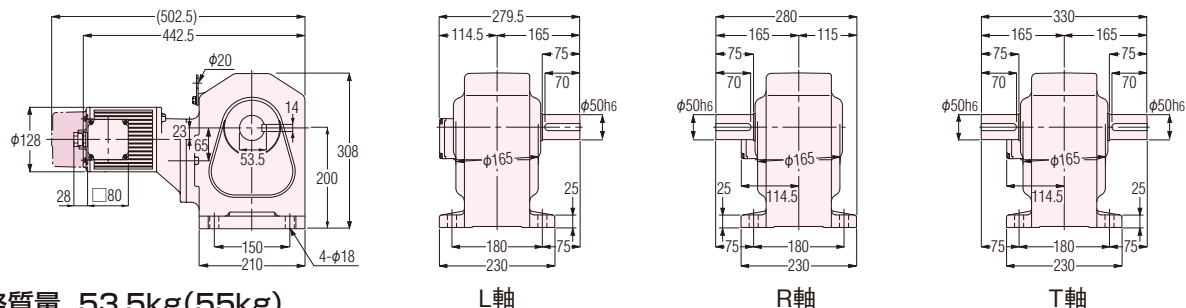
概略質量 23.5kg(25kg)

L軸

R軸

T軸

図B-28 H2L50 $\frac{1}{2}$ 600~15X $\frac{1}{4}$ -IPG040NE CADデータ: H2L50(LRT)-IPG040E
(H2L50 $\frac{1}{2}$ 600~15X $\frac{1}{4}$ -IPH040NE) (CADデータ: H2L50(LRT)-IPH040E)



概略質量 53.5kg(55kg)

L軸

R軸

T軸

平行軸
性能表/
寸法図ギアモータ
ブレーキ付屋外
ギアモータ
ブレーキ付直交軸
性能表/
寸法図ギアモータ
ブレーキ付屋外
ギアモータ
ブレーキ付中空軸
中実軸
性能表/
寸法図ギアモータ
ブレーキ付屋外
ギアモータ
ブレーキ付同心中空軸
同心中実軸
性能表/
寸法図ギアモータ
ブレーキ付屋外
ギアモータ
ブレーキ付モータ部
仕様制御部
仕様ご使用上
の注意

技術資料

オプション

価格表

選定
サービスカタログ
申込書

屋外IPMギアモータ 屋外IPMブレーキ付ギアモータ

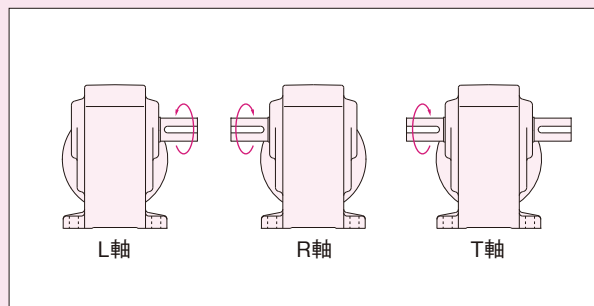
H2(直交軸) 三相 0.75kW

性能表

性能表／寸法図内カッコの値はブレーキ付ギアモータの表示です。

【注意事項】

- 性能表内 はインバータCW指令の場合、右図条件で出力軸方向より見てL軸は右回転、R軸、T軸は左回転であることを示します。回転方向を変換する場合はCW・CCWの指令を入れ替えてください。
- 性能表内の減速比は呼び減速比と実減速比があります。



モータ容量	枠番	呼び減速比	実減速比	バックラッシ(分)		出力軸回転速度 (r/min)	出力軸許容トルク		出力軸許容O.H.L.		外形寸法図の頁・図番・概略質量 ギアモータ(ブレーキ付) H2L
				N	L		(N·m)	(kgf·m)	(N)	(kgf)	
0.75kW	32	1/ 5	1/ 5	—	50	0~360	17.2	1.7	1520	155	P.B33 図B-29 15.5kg (18kg)
		1/ 10	1/ 10	—	30	0~180	34.4	3.5	2010	205	
		1/ 15	1/ 15	—		0~120	51.6	5.2	2210	225	
		1/ 20	1/ 20	—		0~ 90	68.8	6.9	2450	250	
		1/ 25	1/ 25	—		0~ 72	85.0	8.6	2740	280	
		1/ 30	1/ 30	—		0~ 60	102	10.5	2940	300	
		1/ 40	1/ 40	—		0~ 45	136	13.9	3430	350	
		1/ 50	1/ 50	—		0~ 36	171	17.4	3820	390	
		1/ 60	1/ 59	—		0~ 30	205	20.9	4120	420	
	40	1/ 80	1/ 80	—		30	0~ 22	264	27.0	5780	590
		1/100	1/ 100	—	0~ 18		330	33.7	6080	620	
		1/120	1/ 120	—	0~ 15		396	40.5	6270	640	
		1/160	1/ 160	—	0~ 11		529	53.9	6470	660	
		1/200	1/ 200	—	0~ 9.0		661	67.4	6660	680	
		※1/240	1/ 240	—	0~ 7.5		730	74.5	6660	680	
	50	1/300	7/2120	—	30	0~ 6.0	855	87.2	7740	790	P.B33 図B-31 56.5kg (59kg)
		1/375	7/2650	—		0~ 4.8	1070	109	8040	820	
		※1/450	7/3180	—		0~ 4.0	1175	119	8530	870	

- (注) 1. 許容O.H.L.は、出力軸中央の位置の値です。
 2. バックラッシ精度は減速機単体での精度であり位置決め精度とは異なります。
 3. ※印はトルク制限機種です。性能表の許容トルクに特にご注意ください。

型式記号
P.B22

出力軸詳細寸法図
P.T20

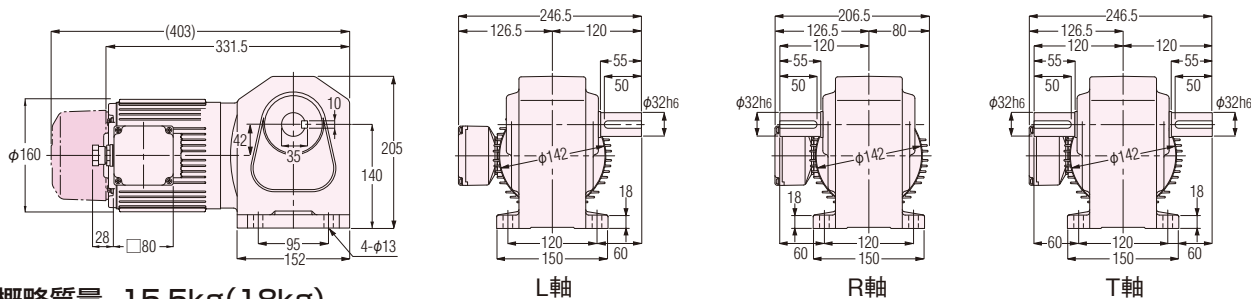
オプション
P.T36~T43

価格表
P.P12~P13

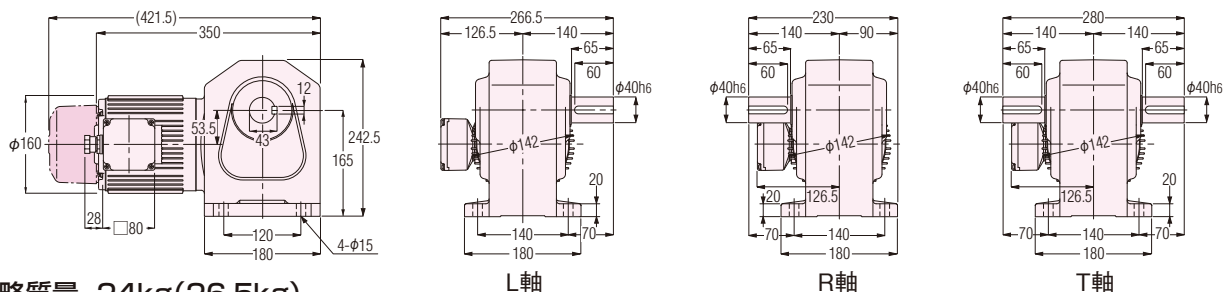
オプション加算額
P.P26~P28

脚取付型

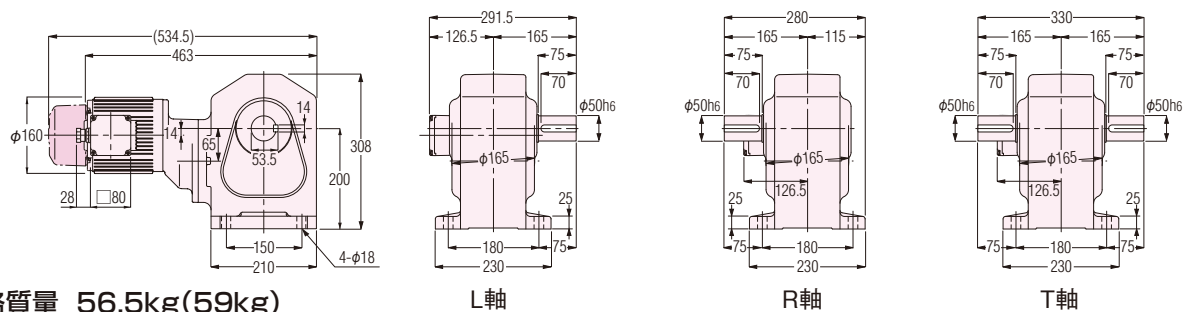
図B-29 H2L32 $\frac{1}{2}$ 5~60 $\frac{1}{4}$ -IPG075NE CADデータ: H2L32(LRT)-IPG075E
(H2L32 $\frac{1}{2}$ 5~60 $\frac{1}{4}$ -IPH075NE) (CADデータ: H2L32(LRT)-IPH075E)



図B-30 H2L40 $\frac{1}{2}$ 80~240 $\frac{1}{4}$ -IPG075NE CADデータ: H2L40(LRT)-IPG075E
(H2L40 $\frac{1}{2}$ 80~240 $\frac{1}{4}$ -IPH075NE) (CADデータ: H2L40(LRT)-IPH075E)



図B-31 H2L50 $\frac{1}{2}$ 300~450 $\frac{1}{4}$ -IPG075NE CADデータ: H2L50(LRT)-IPG075E
(H2L50 $\frac{1}{2}$ 300~450 $\frac{1}{4}$ -IPH075NE) (CADデータ: H2L50(LRT)-IPH075E)

平行軸
性能表/
寸法図ギアモータ
ブレーキ付屋外
ギアモータ
ブレーキ付直交軸
性能表/
寸法図ギアモータ
ブレーキ付屋外
ギアモータ
ブレーキ付中空軸
中実軸
性能表/
寸法図ギアモータ
ブレーキ付屋外
ギアモータ
ブレーキ付同心中空軸
同心中実軸
性能表/
寸法図ギアモータ
ブレーキ付屋外
ギアモータ
ブレーキ付モータ部
仕様制御部
仕様ご使用上
の注意

技術資料

オプション

価格表

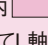
選定
サービスカタログ
申込書

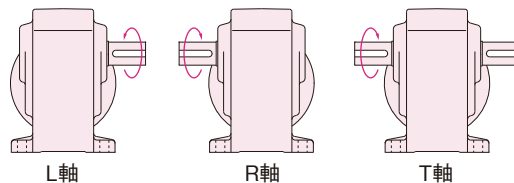
屋外IPMギアモータ

H2(直交軸) 三相 1.5kW

性能表

【注意事項】

- 性能表内  はインバータCW指令の場合、右図条件で出力軸方向より見てL軸は右回転、R軸、T軸は左回転であることを示します。回転方向を変換する場合はCW・CCWの指令を入れ替えてください。
- 性能表内の減速比は呼び減速比と実減速比があります。



モータ容量	枠番	呼び減速比	実減速比	バックラッシュ(分)		出力軸回転速度 (r/min)	出力軸許容トルク		出力軸許容O.H.L.		外形寸法図の頁・図番・概略質量
				N	L		(N·m)	(kgf·m)	(N)	(kgf)	ギアモータ
											H2L
1.5kW	40	1/ 5	1/ 5	—	30	0~360	34.4	3.5	2650	270	P.B35 図B-32 28.5kg
		1/ 10	1/ 10	—		0~180	68.8	6.9	3530	360	
		1/ 15	1/ 15	—		0~120	102	10.5	4410	450	
		1/ 20	1/ 20	—		0~ 90	136	13.9	4700	480	
		1/ 25	1/ 25	—		0~ 72	171	17.4	5100	520	
		1/ 30	1/ 30	—		0~ 60	205	20.9	5290	540	
		1/ 40	1/ 40	—		0~ 45	264	27.0	5590	570	
		1/ 50	1/ 50	—		0~ 36	330	33.7	5880	600	
	50	1/ 60	1/ 60	—	30	0~ 30	396	40.5	6080	620	P.B35 図B-33 57.5kg
		1/ 80	3/235	—		0~ 22	529	53.9	8530	870	
		1/100	1/ 98	—		0~ 18	661	67.4	8820	900	
		1/120	1/120	—		0~ 15	793	80.9	9020	920	
		1/160	3/470	—		0~ 11	1060	107	9310	950	
		※1/200	1/196	—		0~ 9.0	1175	119	9510	970	
※1/240	1/240	—	0~ 7.5	1175	119	9510	970				

(注) 1. 許容O.H.L.は、出力軸中央の位置の値です。

2. バックラッシュ精度は減速機単体での精度であり位置決め精度とは異なります。

3. ※印はトルク制限機種です。性能表の許容トルクに特にご注意ください。

型式記号
P.B22

出力軸詳細寸法図
P.T20

オプション
P.T36~T43

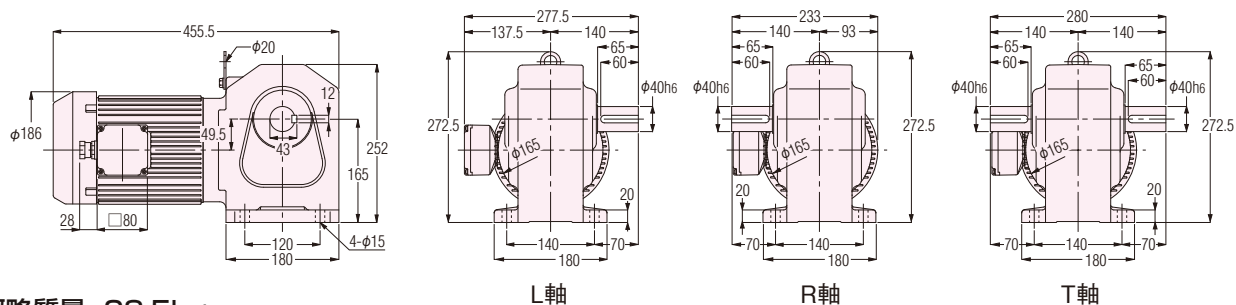
価格表
P.P12~P13

オプション加算額
P.P26~P28

脚取付型

図B-32

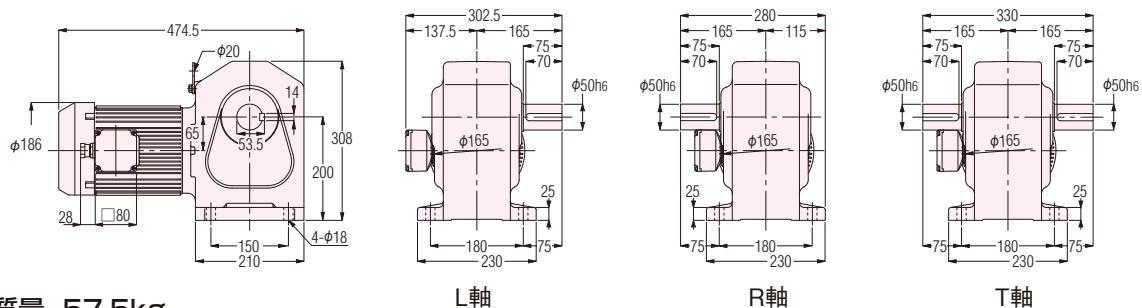
H2L40 寸5~60 寸-IPG150NE CADデータ: H2L40(LRT)-IPG150E



概略質量 28.5kg

図B-33

H2L50 寸80~240 寸-IPG150NE CADデータ: H2L50(LRT)-IPG150E



概略質量 57.5kg

平行軸
性能表/
寸法図ギアモータ
ブレーキ付屋外
ギアモータ
ブレーキ付直交軸
性能表/
寸法図ギアモータ
ブレーキ付屋外
ギアモータ
ブレーキ付中空軸
中実軸
性能表/
寸法図ギアモータ
ブレーキ付屋外
ギアモータ
ブレーキ付同心中空軸
同心中実軸
性能表/
寸法図ギアモータ
ブレーキ付屋外
ギアモータ
ブレーキ付モータ部
仕様制御部
仕様ご使用上
の注意

技術資料

オプション

価格表

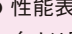
選定
サービスカタログ
申込書

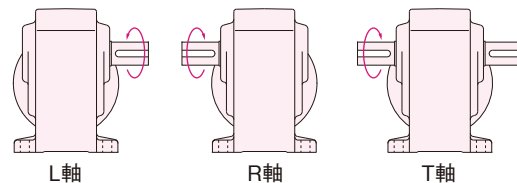
屋外IPMギアモータ

H2(直交軸) 三相 2.2kW

性能表

【注意事項】

- 性能表内  はインバータCW指令の場合、右図条件で出力軸方向より見てL軸は右回転、R軸、T軸は左回転であることを示します。回転方向を変換する場合はCW・CCWの指令を入れ替えてください。
- 性能表内の減速比は呼び減速比と実減速比があります。



モータ容量	枠番	呼び減速比	実減速比	バックラッシュ(分)		出力軸回転速度(r/min)	出力軸許容トルク(N・m) (kgf・m)		出力軸許容O.H.L.(N) (kgf)		外形寸法図の頁・図番・概略質量 ギアモータ H2L
				N	L		(N・m)	(kgf・m)	(N)	(kgf)	
2.2kW	50	1/ 5	1/ 5	—	30	0~360	49.7	5.0	3920	400	P.B36 図B-34 61kg
		1/ 10	1/ 10	—		0~180	98.5	10.0	4410	450	
		1/ 15	1/ 15	—		0~120	147	15.1	4900	500	
		1/ 20	12/235	—		0~90	197	20.0	5490	560	
		1/ 25	2/ 49	—		0~72	246	25.1	6080	620	
		1/ 30	1/ 30	—		0~60	295	30.1	6570	670	
		1/ 40	1/ 40	—		0~45	381	38.5	7060	720	
		1/ 50	1/ 50	—		0~36	476	48.6	7550	770	
		1/ 60	1/ 60	—		0~30	571	58.3	8130	830	
		1/ 80	3/235	—		0~22	762	77.8	8430	860	
		1/100	1/ 98	—		0~18	948	97.6	8820	900	
		1/120	1/120	—		0~15	1145	116	8820	900	

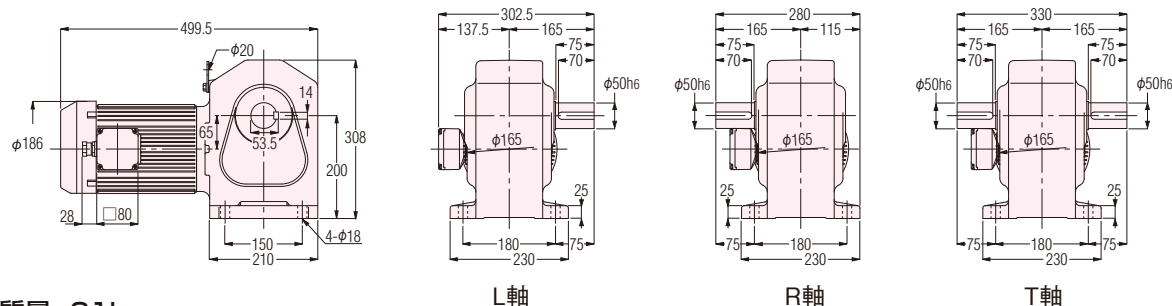
(注)1. 許容O.H.L.は、出力軸中央の位置の値です。

2. バックラッシュ精度は減速機単体での精度であり位置決め精度とは異なります。

脚取付型

図B-34

H2L50 5~120 N -IPG220NE CADデータ: H2L50(LRT)-IPG220E



概略質量 61kg

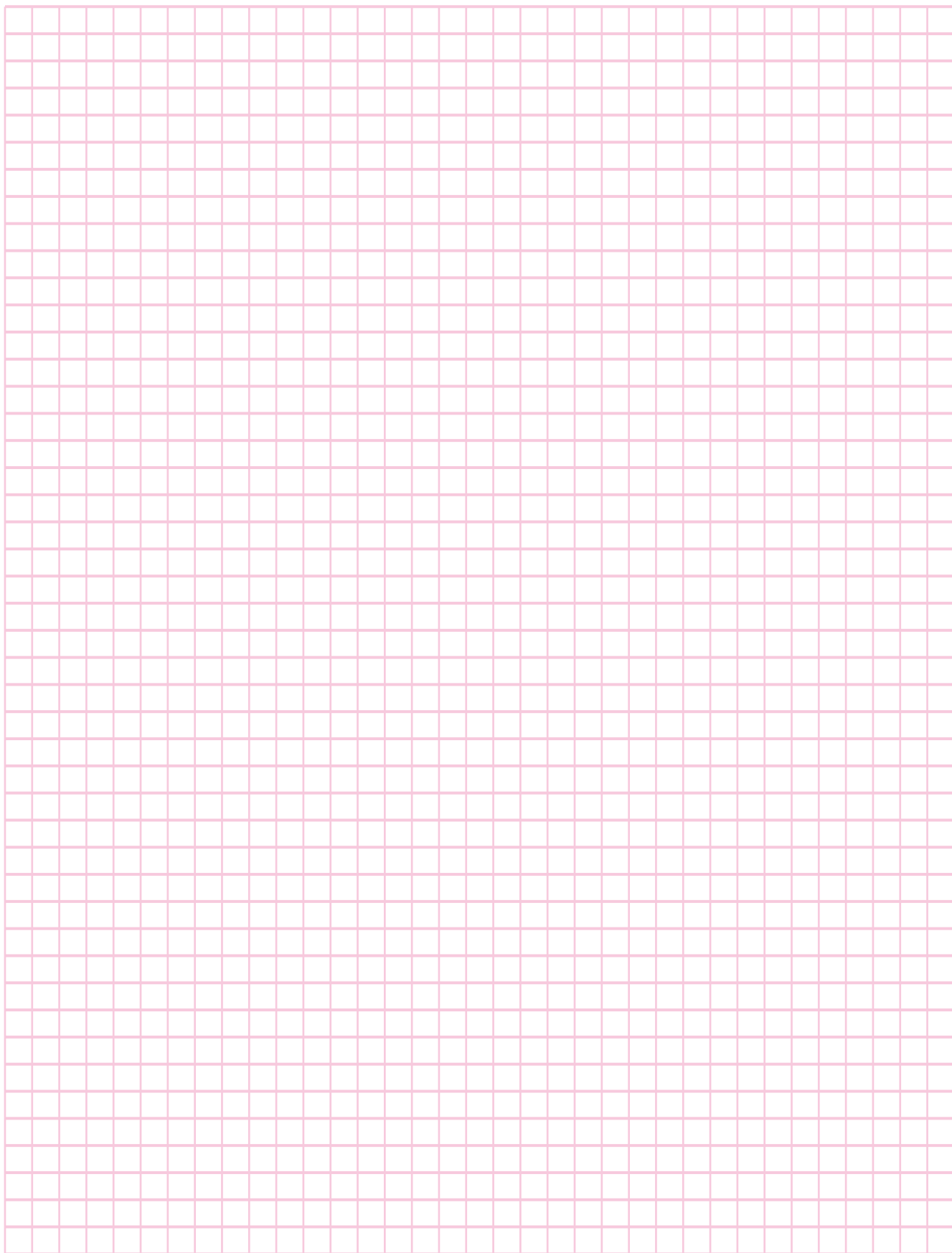
型式記号
P.B22

出力軸詳細寸法図
P.T20

オプション
P.T36~T43

価格表
P.P12~P13

オプション加算額
P.P26~P28



平行軸 性能表/ 寸法図
ギアモータ ブレーキ付
屋外 ギアモータ ブレーキ付
直交軸 性能表/ 寸法図
ギアモータ ブレーキ付
屋外 ギアモータ ブレーキ付
中空軸 中実軸 性能表/ 寸法図
ギアモータ ブレーキ付
屋外 ギアモータ ブレーキ付
同心中空軸 中実軸 性能表/ 寸法図
ギアモータ ブレーキ付
屋外 ギアモータ ブレーキ付
モータ部 仕様
制御部 仕様
ご使用上 の注意
技術資料
オプション
価格表
選定 サービス
カタログ 申込書