

平面ガントリ EXCM-30

テクニカルデータ

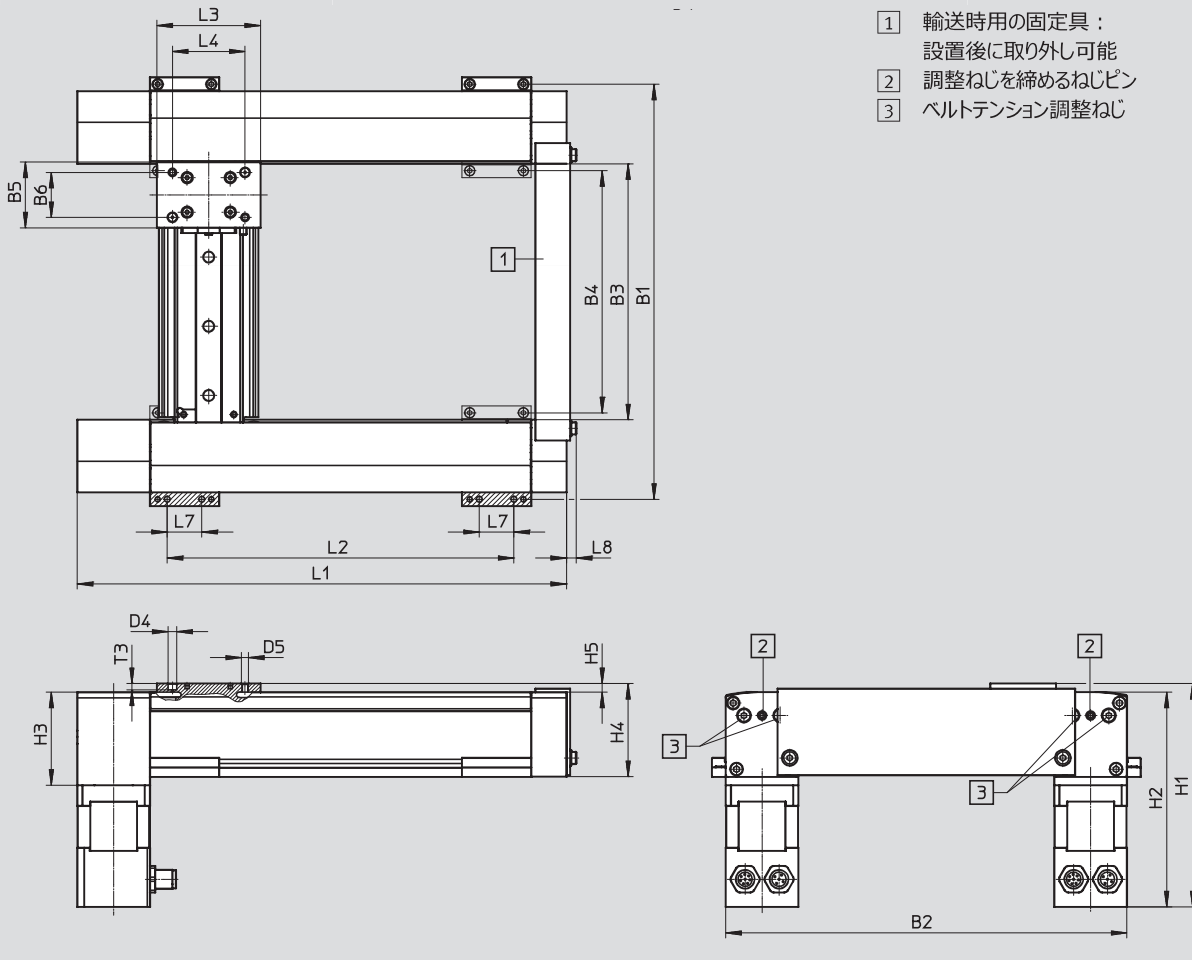
FESTO

外形寸法図

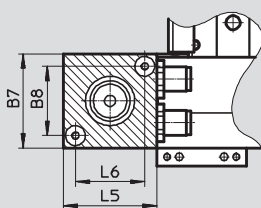
CADデータのダウンロード→www.festo.jp

EXCM-30-__, EXCM-30-__-P8

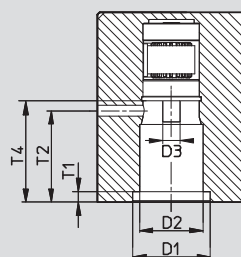
モータ取付位置 - 下向き



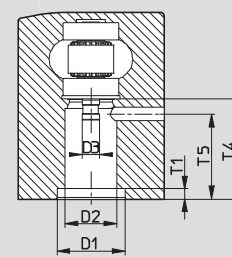
モータインタフェース



カップリングインタフェース ラジアル方向のねじ込みピン



カップリングインタフェース 接線方向クランプねじ



平面ガントリ EXCM-30

FESTO

テクニカルデータ

型 式	B5	B6 ±0.03	B7	B8 ±0.1	D1 Φ H7	D2 Φ	D3 Φ F8	D4 Φ H8	D5
EXCM-30-__	38	26	42	31	22	16	5	5	M4
EXCM-30-__-P8	38	26	42	31	22	16	5	5	M4

型 式	H1		H2		H3	H4	H5	L3	L4 ±0.03
	EXCM-__-ST	EXCM-__-SB	EXCM-__-ST ±0.7	EXCM-__-SB					
EXCM-30-__	129.2	186.2	124.2	181.2	53.8	54	5	60	42
EXCM-30-__-P8	131.2	188.2	124.2	181.2	53.8	56	7	60	42

型 式	L5	L6 ±0.1	L7	L8	T1	T2	T3	T4	T5
EXCM-30-__	42	31	20	5.6	3	26	3.7	28.7	24.5
EXCM-30-__-P8	42	31	20	5.6	3	26	3.7	28.7	24.5

ストローク依存寸法

X軸ストローク	L1		L2 ±0.2	
	100	233		150.5
150	283		200.5	
200	333		250.5	
300	433		350.5	
400	533		450.5	
500	633		550.5	
90~700	133 + ストローク		50.5 + ストローク	

Y軸ストローク	B1		B2		B3		B4	
	EXCM-30-__-		EXCM-30-__-		EXCM-30-__-		EXCM-30-__-	
		P8		P8		P8		P8
110	240	265	232	257	148	173	140	165
160	290	315	282	307	198	223	190	215
210	340	365	332	357	248	273	240	265
260	390	415	382	407	298	323	290	315
310	440	465	432	457	348	373	340	365
360	490	515	482	507	398	423	390	415
410	540	565	532	557	448	473	440	465
460	590	615	582	607	498	523	490	515
510	640	665	632	657	548	573	540	565
110~510	130 + ストローク	155 + ストローク	122 + ストローク	147 + ストローク	38 + ストローク	63 + ストローク	30 + ストローク	55 + ストローク

平面ガントリ EXCM-30

テクニカルデータ

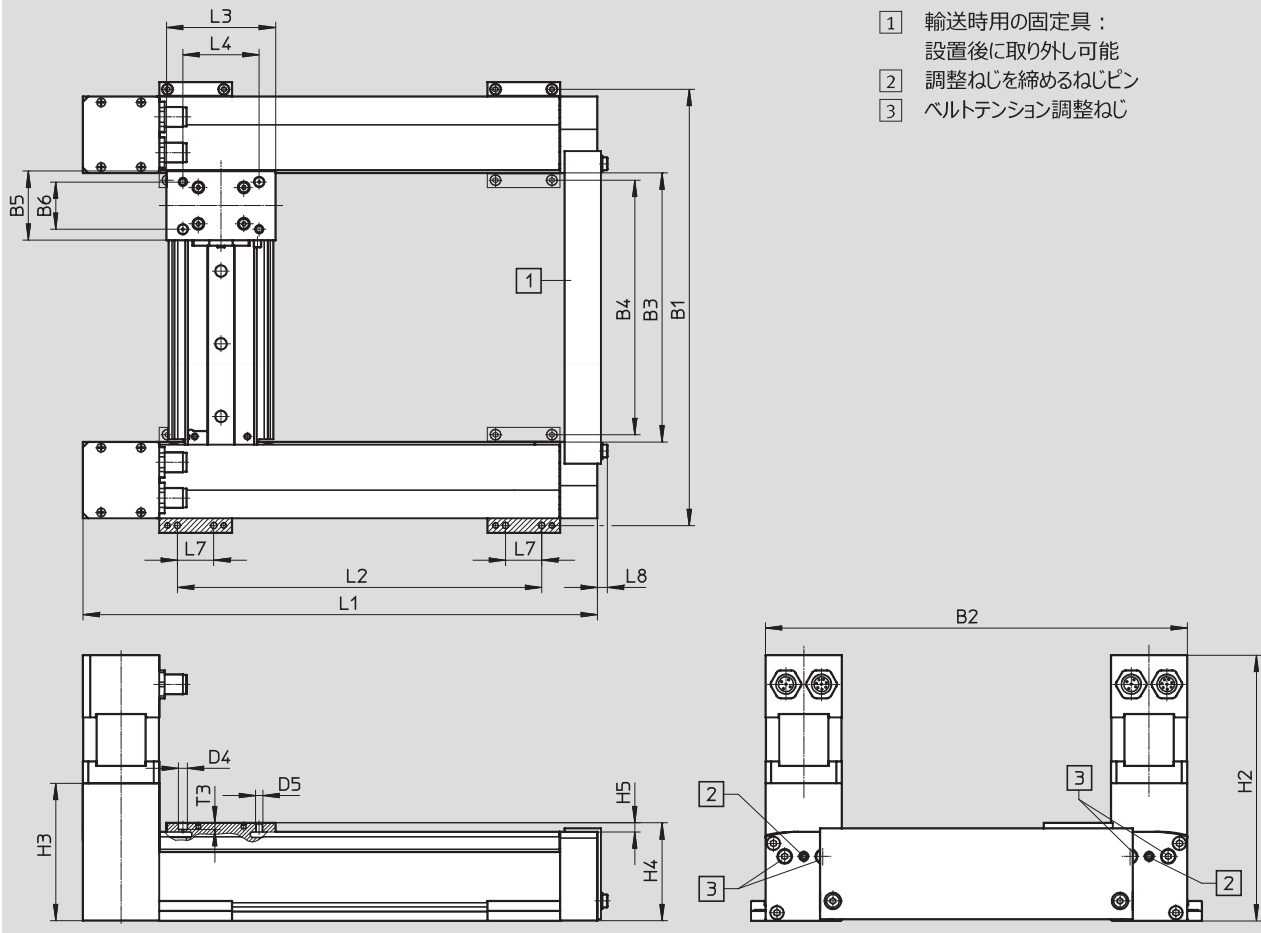
FESTO

外形寸法図

CADデータのダウンロード → www.festo.jp/catalogue/excm

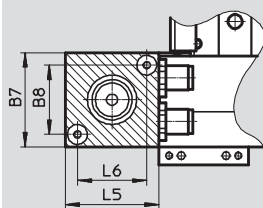
EXCM-30-__, EXCM-30-__-P8

モータ取付位置 - 上向き

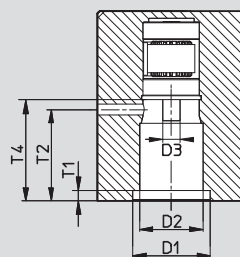


- 1 輸送時用の固定具：
設置後に取り外し可能
- 2 調整ねじを締めるねじピン
- 3 ベルトテンション調整ねじ

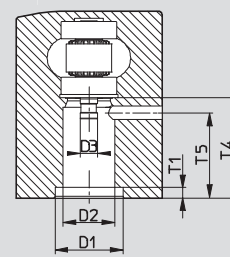
モータインタフェース



カップリングインタフェース ラジアル方向のねじ込みピン



カップリングインタフェース 接線方向クランプねじ



平面ガントリ EXCM-30

FESTO

テクニカルデータ

型 式	B5	B6 ±0.03	B7	B8 ±0.1	D1 Φ H7	D2 Φ	D3 Φ F8	D4 Φ H8
EXCM-30-__	38	26	42	31	22	16	5	5
EXCM-30-__-P8	38	26	42	31	22	16	5	5

型 式	D5	H2		H3	H4	H5	L3	L4 ±0.03
		EXCM-__-ST ±1	EXCM-__-SB					
EXCM-30-__	M4	146.2	203.2	75.6	54	5	60	42
EXCM-30-__-P8	M4	146.2	203.2	75.6	56	7	60	42

型 式	L5	L6 ±0.1	L7	L8	T1	T2	T3	T4	T5
EXCM-30-__	42	31	20	5.6	3	26	3.7	28.7	24.5
EXCM-30-__-P8	42	31	20	5.6	3	26	3.7	28.7	24.5

変動寸法

X軸ストローク	L1		L2 ±0.2	
100	233		150.5	
150	283		200.5	
200	333		250.5	
300	433		350.5	
400	533		450.5	
500	633		550.5	
90~700	133 + ストローク		50.5 + ストローク	

Y軸ストローク	B1		B2		B3		B4	
	EXCM-30-__ -		EXCM-30-__ -		EXCM-30-__ -		EXCM-30-__ -	
		P8		P8		P8		P8
110	240	265	232	257	148	173	140	165
160	290	315	282	307	198	223	190	215
210	340	365	332	357	248	273	240	265
260	390	415	382	407	298	323	290	315
310	440	465	432	457	348	373	340	365
360	490	515	482	507	398	423	390	415
410	540	565	532	557	448	473	440	465
460	590	615	582	607	498	523	490	515
510	640	665	632	657	548	573	540	565
110~510	130 + ストローク	155 + ストローク	122 + ストローク	147 + ストローク	38 + ストローク	63 + ストローク	30 + ストローク	55 + ストローク