

AZXM640AC
AZXM640MC
AZXM960AC
AZXM960MC

バッテリーレス アブソリュートセンサ搭載
AC サーボモーター

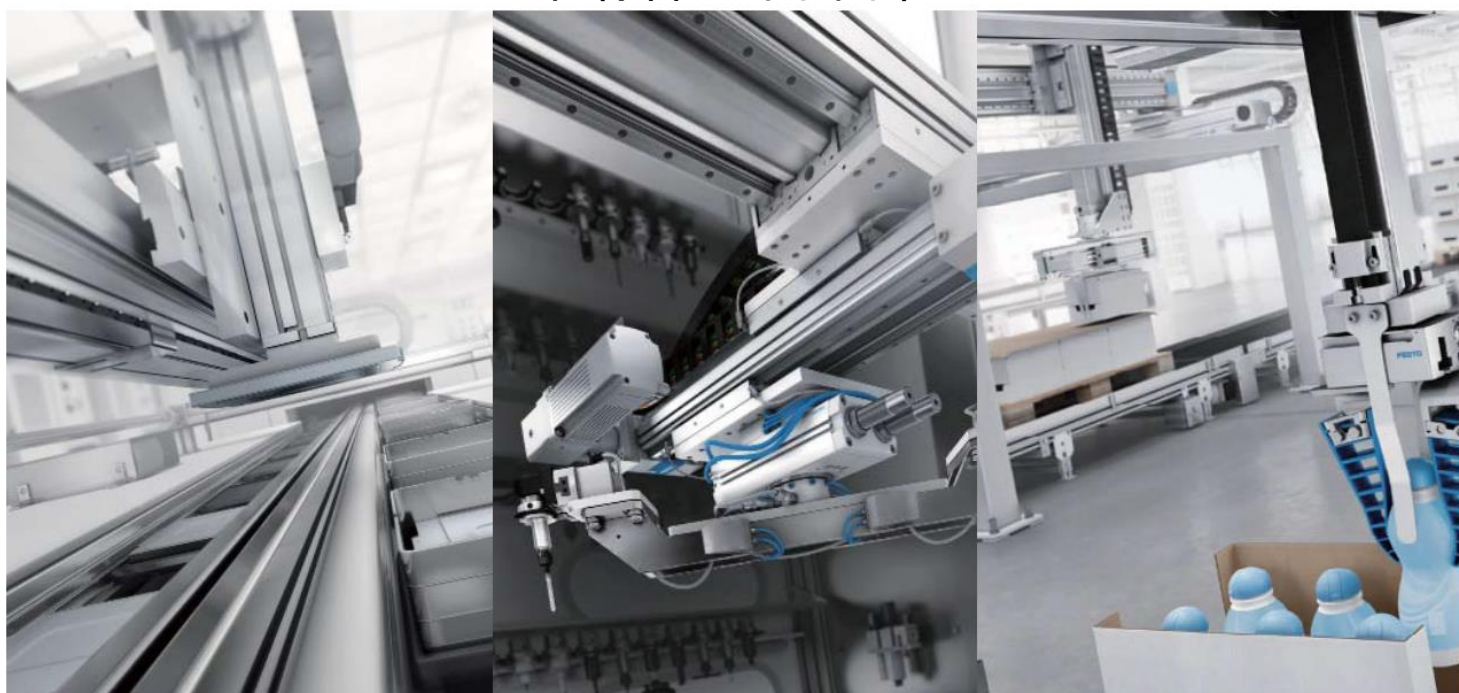
AZXシリーズ用

FESTO

EGC-120-TB
EGC-185-TB
EGC-HD-160-TB
EGC-HD-220-TB
EGC-80-BS
EGC-HD-160-BS
ESBF-BS-40
ESBF-BS-50
ESBF-BS-63
ESBF-BS-80

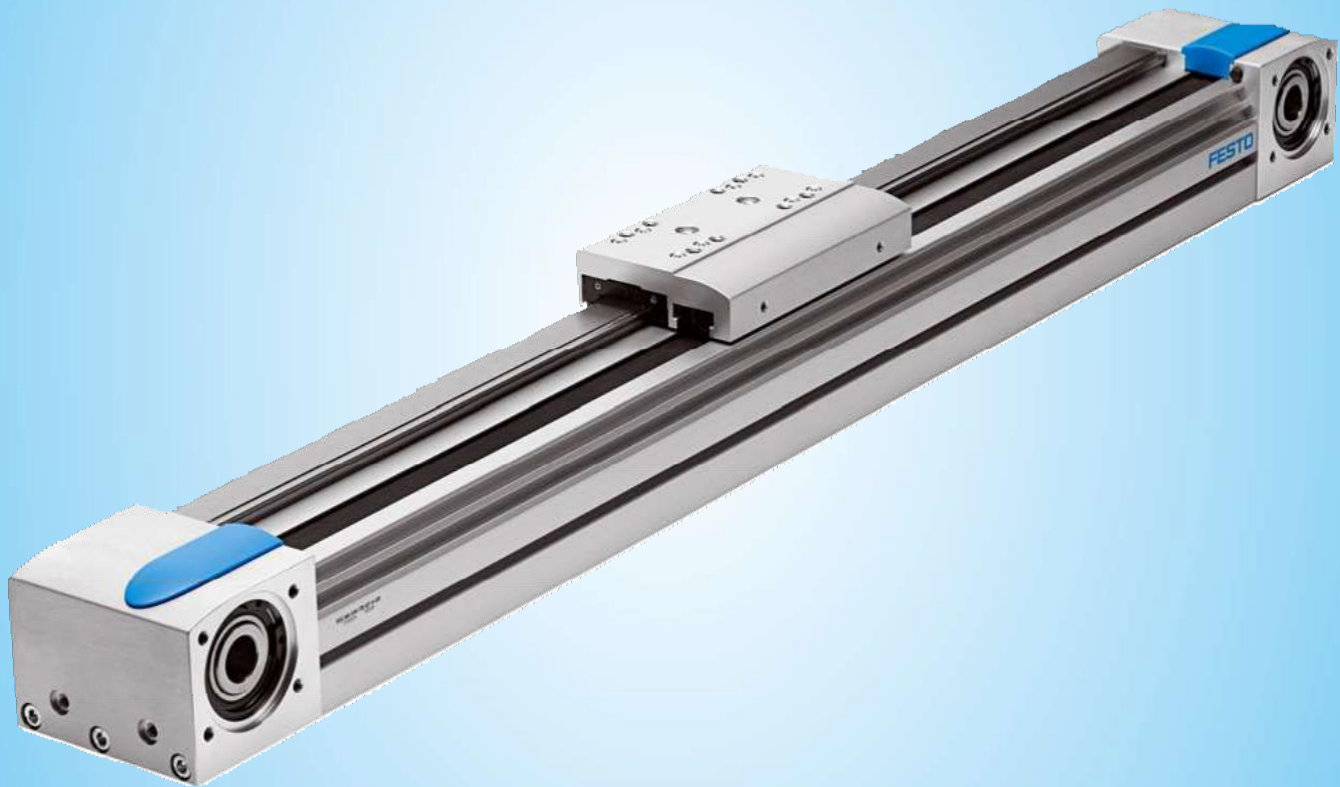
Electric Drives
電動アクチュエータ

仕様書・外形図集



ORIM VEXTA

EGC-TB シリーズ



EGC-120-TB

形式

アクチュエータ基本形式

EGC - 120 - **1500** - TB - KF - 0H - GK

- ストローク
50~8500[mm]
(1mm単位)

- モーター (オリエンタルモーター)
AZXM640AC (400W ブレーキなし)
- モーター取付キット (フェスト)
EAMM-A-L62-80G
- ギヤヘッド (アペックスダイナミックス)
PG2_080-□□□/NXM640A
□□□ : 減速比 003/004/005/007/010

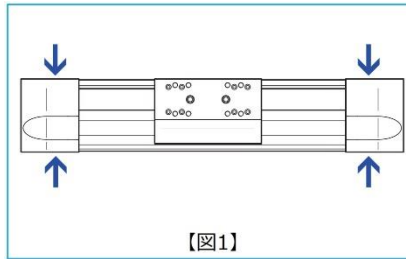
【オプション】

| |
|---------------|
| ロングテーブル |
| ダストワイパ |
| ダストワイパロングテーブル |
| 追加テーブル |
| 集中給油アダプタ |
| クランプユニット |

【アクセサリ (別売)】

| |
|--------------|
| フット金具※2 |
| 本体取付金具※2 |
| 溝ナット※2 |
| センサ |
| センサ溝カバー |
| センサドグ |
| ラバーバッファ |
| ショックアブソーバキット |
| ドライブシャフト |
| 連結シャフト |
| アダプタキット |

【モーター組み付け位置】



【図1】

※2 アクチュエータの組み付けに必要です。

仕様

【基本仕様】

| | | |
|------------|-----------|---------------|
| ベルト送り量 | [mm/rev.] | 125 |
| プーリ径 | [mm] | 39.79 |
| 繰返し位置決め精度 | [mm] | ±0.11 |
| 許容荷重※1 | Fy max. | [N] 6890 |
| | Fz max. | [N] 6890 |
| 許容モーメント※1 | Mx max. | [Nm] 144 |
| | My max. | [Nm] 380 |
| | Mz max. | [Nm] 380 |
| 質量※2 | 基本 | [kg] 12.9 |
| | 加算※3 | [kg/0.1m] 1.5 |
| | 減速機 | [kg] 2.4 |
| 使用周囲温度範囲※4 | [°C] | -10~60 |
| 保護仕様※4 | | IP40 |

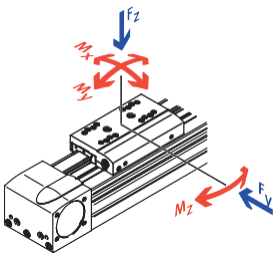
【サーボモーター仕様】

加速度3m/s²、デューティ50%時の値です。
許容慣性モーメント比は50倍を基準にしています。

| | | | | | | |
|----------|--------|------|------|------|-----|------|
| モーター定格出力 | [W] | 400 | | | | |
| 減速比 | | 1/3 | 1/4 | 1/5 | 1/7 | 1/10 |
| 定格速度 | [mm/s] | 2083 | 1563 | 1250 | 893 | 625 |
| 最大可搬質量 | [kg] | 10 | 20 | 40 | 60 | 70 |

動作条件により回生抵抗が必要になる場合がありますので、オリエンタルモーター(株)にお問い合わせください。

の減速比はモーターの瞬時最大トルクがアクチュエータの入力トルク上限を超えているため、トルク制限が必要になります。



- ※1 テーブル上面中心での値です。
- ※2 モーター、アクセサリは含んでいません。
- ※3 ストローク100mmあたりの加算重量です。
- ※4 アクチュエータ本体のみ。

EGC-185-TB

形式

アクチュエータ基本形式

EGC - 185 - 1500 - TB - KF - 0H - GK

- ストローク
50~8500 [mm]
(1mm単位)

- モータ (オリエンタルモーター)
AZXM960AC (600W プレーキなし)
- モータ取付キット (フエスト)
EAMM-A-L95-120G-G2
- ギヤヘッド (アベックスダイナミクス)
PG2_120-□□□/NXM975A
□□□ : 減速比 003/004/005/007/010

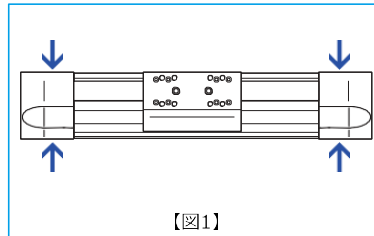
【オプション】

| |
|----------|
| ロングテーブル |
| 追加テーブル |
| 集中給油アダプタ |
| クランプユニット |

【アクセサリ (別売)】

| |
|--------------|
| フート金具※2 |
| 本体取付金具※2 |
| 溝ナット※2 |
| センサ |
| センサ溝カバー |
| センサドグ |
| ラバーバフファ |
| ショックアブソーバキット |
| ドライブシャフト |
| 連結シャフト |

【モーター組み付け位置】



※2 アクチュエータの組み付けに必要です。

仕様

【基本仕様】

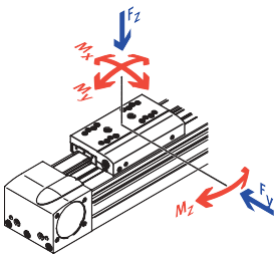
| | | |
|------------|-----------|-----------|
| ベルト送り量 | [mm/rev.] | 232 |
| プーリ径 | [mm] | 73.85 |
| 繰返し位置決め精度 | [mm] | ±0.13 |
| 許容荷重※1 | Fy max. | [N] 15200 |
| | Fz max. | [N] 15200 |
| 許容モーメント※1 | Mx max. | [Nm] 529 |
| | My max. | [Nm] 1157 |
| 質量※2 | Mz max. | [Nm] 1157 |
| | 基本 | [kg] 36.3 |
| | 加算※3 | [kg/0.1m] |
| | 減速機 | [kg] 6.2 |
| 使用周囲温度範囲※4 | [℃] | -10~60 |
| 保護仕様※4 | | IP40 |

【サーボモーター仕様】

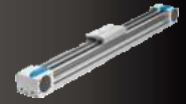
加速度3m/s²、デューティ50%時の値です。
許容慣性モーメント比は50倍を基準にしています。

| モーター定格出力[W] | 600 | | | | |
|-------------|------|------|------|------|------|
| 減速比 | 1/3 | 1/4 | 1/5 | 1/7 | 1/10 |
| 定格速度[mm/s] | 3867 | 2900 | 2320 | 1657 | 1160 |
| 最大可搬質量[kg] | -* | -* | -* | 40 | 75 |

動作条件により回生抵抗が必要になる場合がありますので、オリエンタルモーター(株)にお問い合わせください。
※ 動作条件(加速度、デューティなど)により使用可能になる場合があります。詳細についてはお問い合わせください。



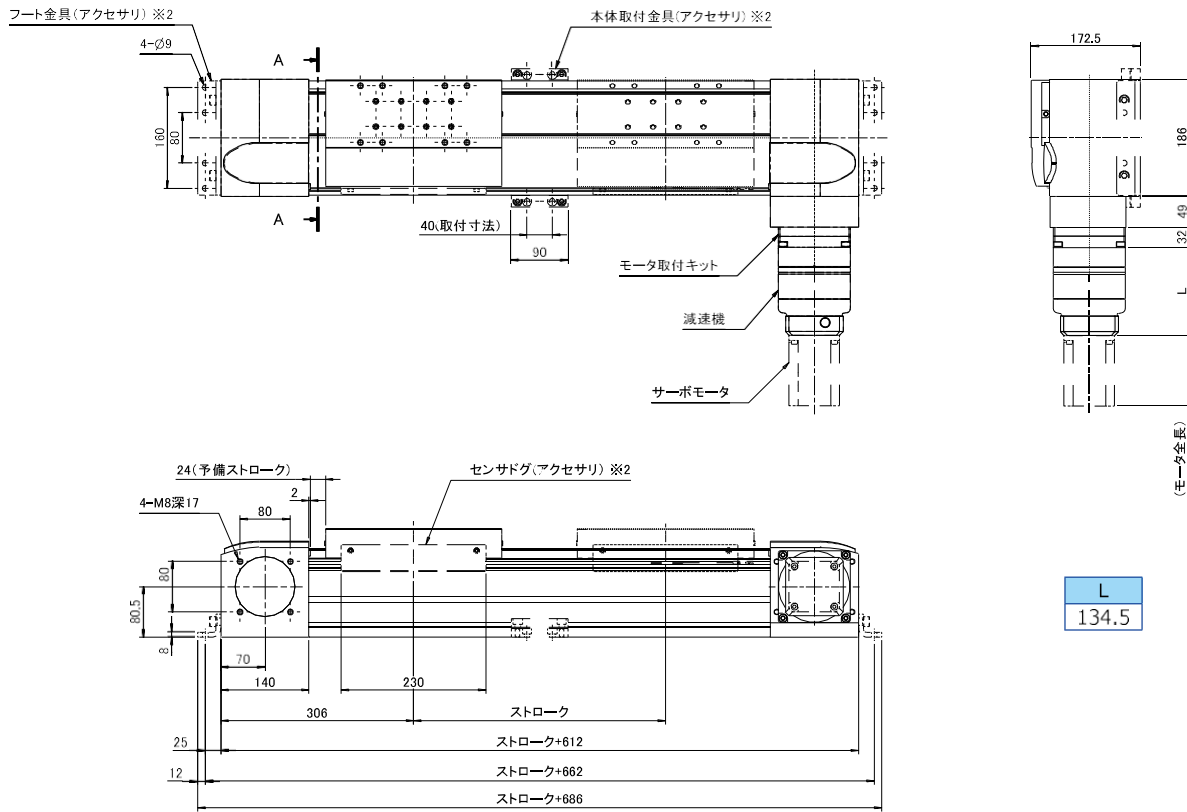
- ※1 テーブル上面中心での値です。
- ※2 モーター、アクセサリは含んでいません。
- ※3 ストローク100mmあたりの加算重量です。
- ※4 アクチュエータ本体のみ。
- ※5 動作条件(加速度、デューティなど)により使用可能になることがあります。詳細についてはお問い合わせください。



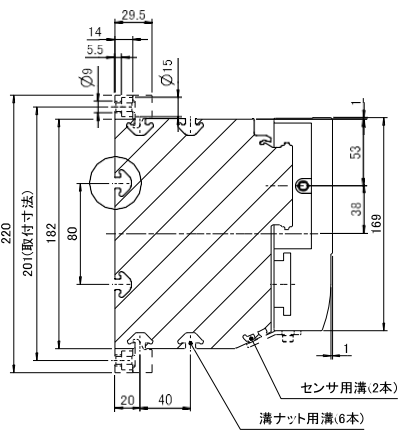
外形寸法図 (モーター組み付け位置 : RV※1)



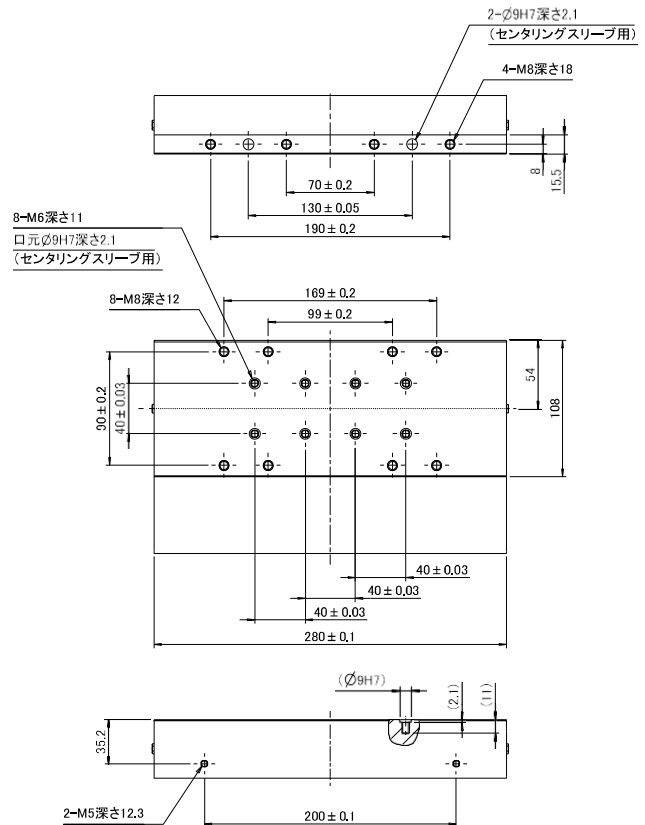
CADデータがホームページからダウンロードできます。
www.festo.com/cad



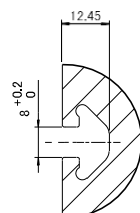
【A-A断面】



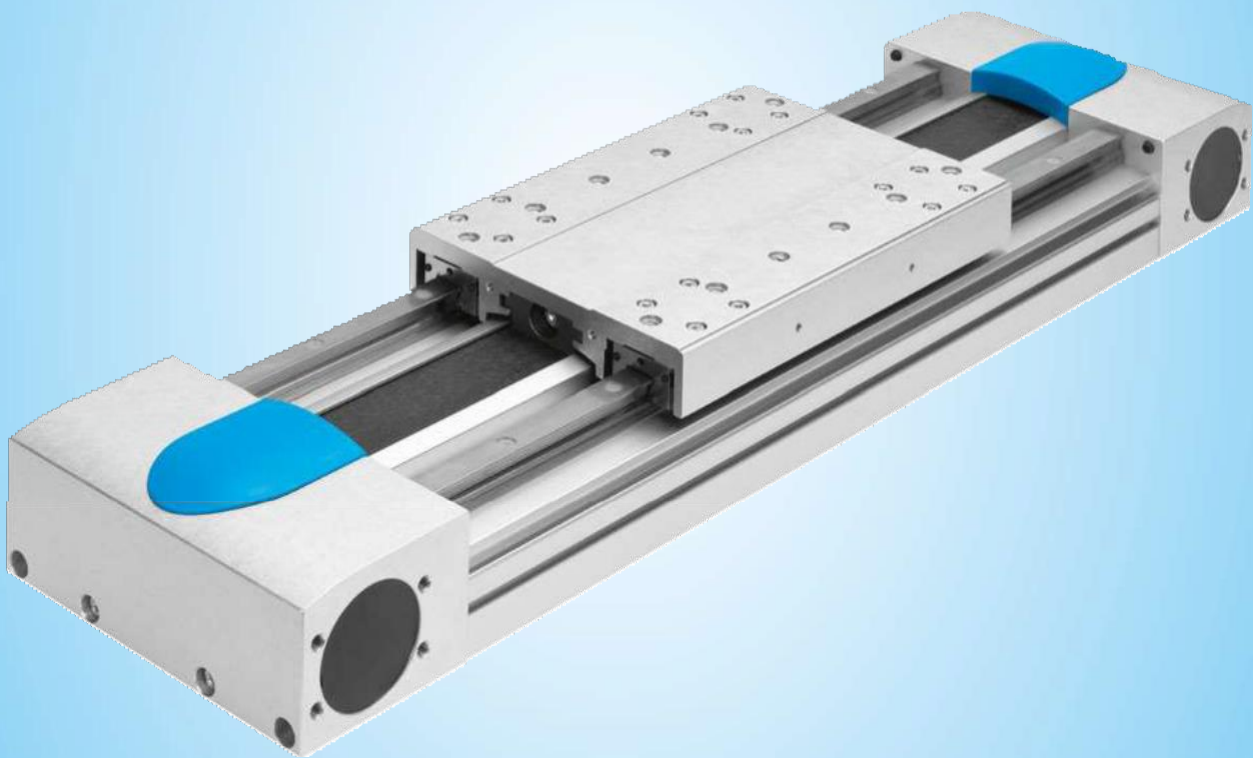
【テーブル詳細】



【取付溝詳細】



EGC-HD-TB シリーズ



EGC-HD-TB

EGC-HD-160-TB

形式



- モータ (オリエンタルモーター)
AZXM640AC (400W ブレーキなし)
- モータ取付キット (フエスト)
EAMM-A-M48-60H
- ギヤヘッド (アベックスダイナミックス)
PG2_060-□□□/NXM640A
□□□: 減速比 003/004/005/007/010

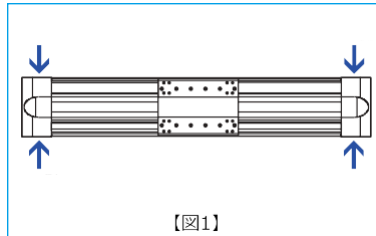
【オプション】

| |
|--------|
| ダストワイパ |
| 追加テーブル |

【アクセサリ (別売)】

| |
|----------------------|
| 本体取付金具 ^{※2} |
| 溝ナット ^{※2} |
| センサ |
| センサ溝カバー |
| センサドグ |
| ラバーパッファ |
| ショックアブソーバキット |

【モーター組み付け位置】



【図1】

※2 アクチュエータの組み付けに必要です。

仕様

【基本仕様】

| | | |
|------------------------|----------------------------|--------|
| ベルト送り量 | [mm/rev.] | 125 |
| プーリ径 | [mm] | 39.79 |
| 繰返し位置決め精度 | [mm] | ±0.11 |
| 許容荷重 ^{※1} | Fy max. [N] | 5600 |
| | Fz max. [N] | 5600 |
| 許容モーメント ^{※1} | Mx max. [Nm] | 300 |
| | My max. [Nm] | 500 |
| 質量 ^{※2} | 基本 [kg] | 9.2 |
| | 加算 ^{※3} [kg/0.1m] | 1.07 |
| | 減速機 [kg] | 1.2 |
| 使用周囲温度範囲 ^{※4} | [℃] | -10~60 |
| 保護仕様 ^{※4} | | IP40 |

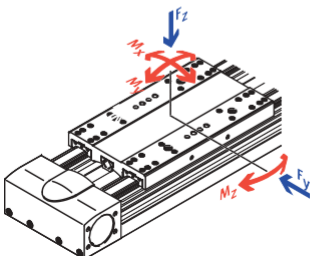
【サーボモーター仕様】

加速度3m/s²、デューティ50%時の値です。
負荷慣性モーメント比は50倍を基準にしています。

| | | | | | |
|-------------|------|------|------|-----|------|
| モーター出力 [W] | 400 | | | | |
| 減速比 | 1/3 | 1/4 | 1/5 | 1/7 | 1/10 |
| 定格速度 [mm/s] | 2083 | 1563 | 1250 | 893 | 625 |
| 最大可搬質量 [kg] | 10 | 20 | 40 | 60 | 80 |

動作条件により回生抵抗が必要になる場合がありますので、オリエンタルモーター (株) にお問い合わせください。

の減速比はモーターの瞬時最大トルクがアクチュエータの入カトルク上限を超えているため、トルク制限が必要になります。



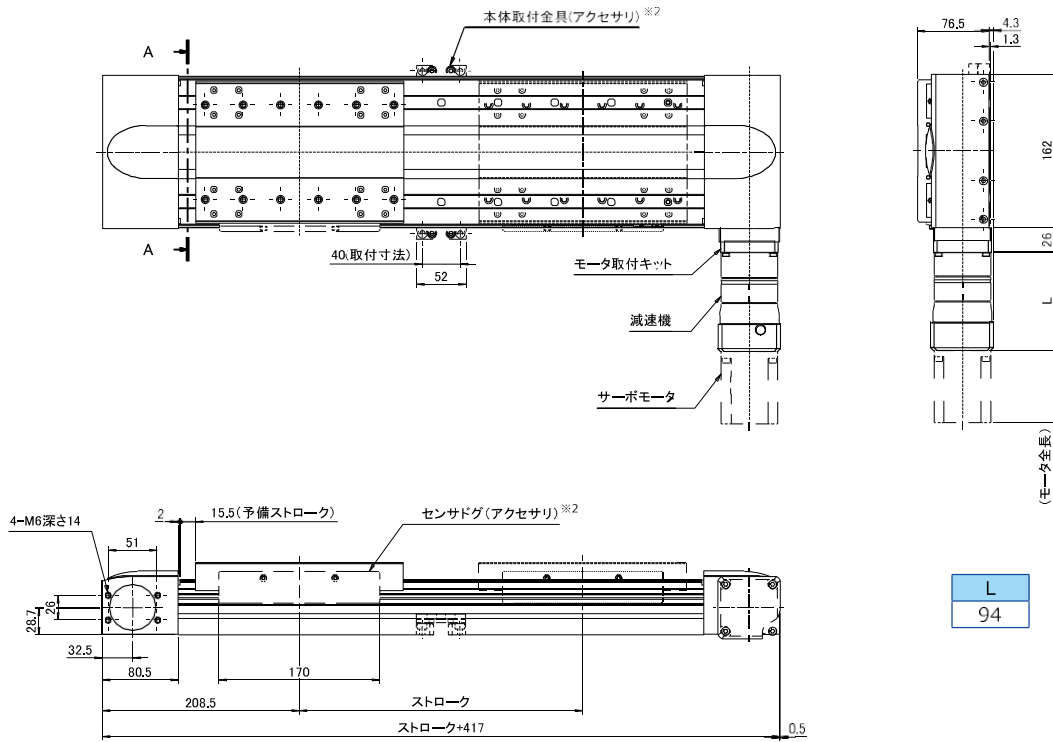
- ※1 テーブル上面中心での値です。
- ※2 モーター、アクセサリは含んでいません。
- ※3 ストローク100mmあたりの加算重量です。
- ※4 アクチュエータ本体のみ。



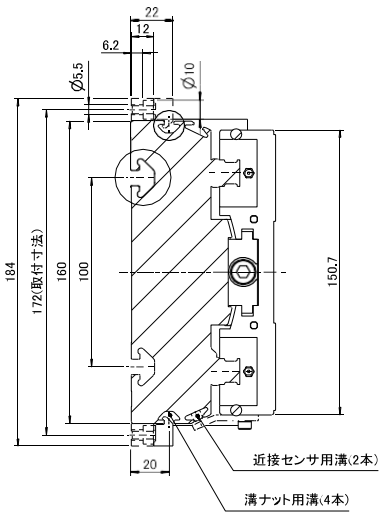
外形寸法図 (モーター組み付け位置 : RV※1)



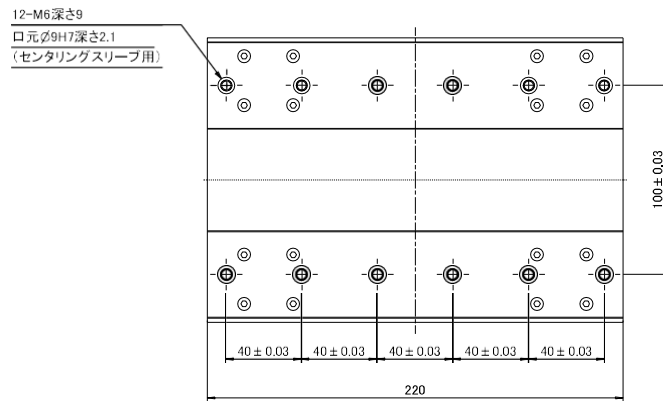
CADデータがホームページからダウンロードできます。
www.festo.com/cad



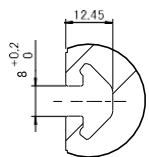
【A-A断面】



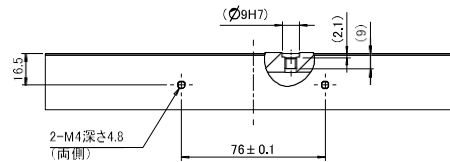
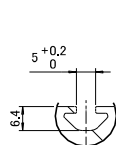
【テーブル詳細】



【底面取付溝詳細】



【側面取付溝詳細】



EGC-HD-TB

スライダ
ベルト

EGC-HD-220-TB

形式

アクチュエータ基本形式

EGC - HD - 220 - 1500 - TB - 0H - GK

- ストローク
50~4750[mm]
(1mm単位)

- モータ (オリエンタルモーター)
AZXM960AC (600W ブレーキなし)
- モータ取付キット (フエスト)
EAMM-A-M80-120G
- ギヤヘッド (アベックスダイナミックス)
PG2_120-□□□/NXM975A
□□□: 減速比 003/004/005/007/010

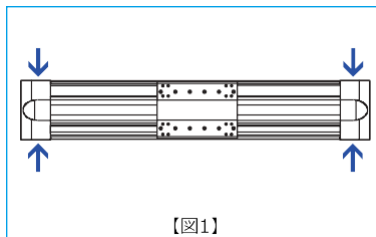
【オプション】

| |
|--------|
| ダストワイパ |
| 追加テーブル |

【アクセサリ (別売)】

| |
|----------------------|
| 本体取付金具 ^{※2} |
| 溝ナット ^{※2} |
| センサ |
| センサ溝カバー |
| センサドグ |
| ラバーパッファ |
| ショックアブソーバキット |

【モーター組み付け位置】



【図1】

※2 アクチュエータの組み付けに必要です。

仕様

【基本仕様】

| | | |
|------------------------|------------------|---------------|
| ベルト送り量 | [mm/rev.] | 208 |
| プーリ径 | [mm] | 66.21 |
| 繰返し位置決め精度 | [mm] | ±0.12 |
| 許容荷重 ^{※1} | Fy max. | [N] 13000 |
| | Fz max. | [N] 13000 |
| 許容モーメント ^{※1} | Mx max. | [Nm] 900 |
| | My max. | [Nm] 1450 |
| 質量 ^{※2} | 基本 | [kg] 25.9 |
| | 加算 ^{※3} | [kg/0.1m] 2.1 |
| | 減速機 | [kg] 6.2 |
| 使用周囲温度範囲 ^{※4} | [°C] | -10~60 |
| 保護仕様 ^{※4} | | IP40 |

【サーボモーター仕様】

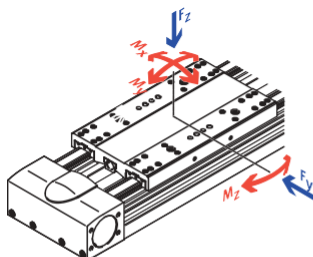
加速度3m/s²、デューティ50%時の値です。
負荷慣性モーメント比は50倍を基準にしています。

| モーター定格出力[W] | 600 | | | | |
|-------------|------|------|------|------|------|
| 減速比 | 1/3 | 1/4 | 1/5 | 1/7 | 1/10 |
| 定格速度[mm/s] | 3467 | 2600 | 2080 | 1486 | 1040 |
| 最大可搬質量[kg] | -* | -* | -* | 45 | 85 |

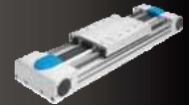
動作条件により回生抵抗が必要になる場合がありますので、オリエンタルモーター(株)にお問い合わせください。

■ 減速比はモーターの瞬時最大トルクがアクチュエータの入力トルク上限を超えているため、トルク制限が必要になります。

※ 動作条件 (加速度, デューティなど) により使用可能になる場合があります。
詳細についてはお問い合わせください。



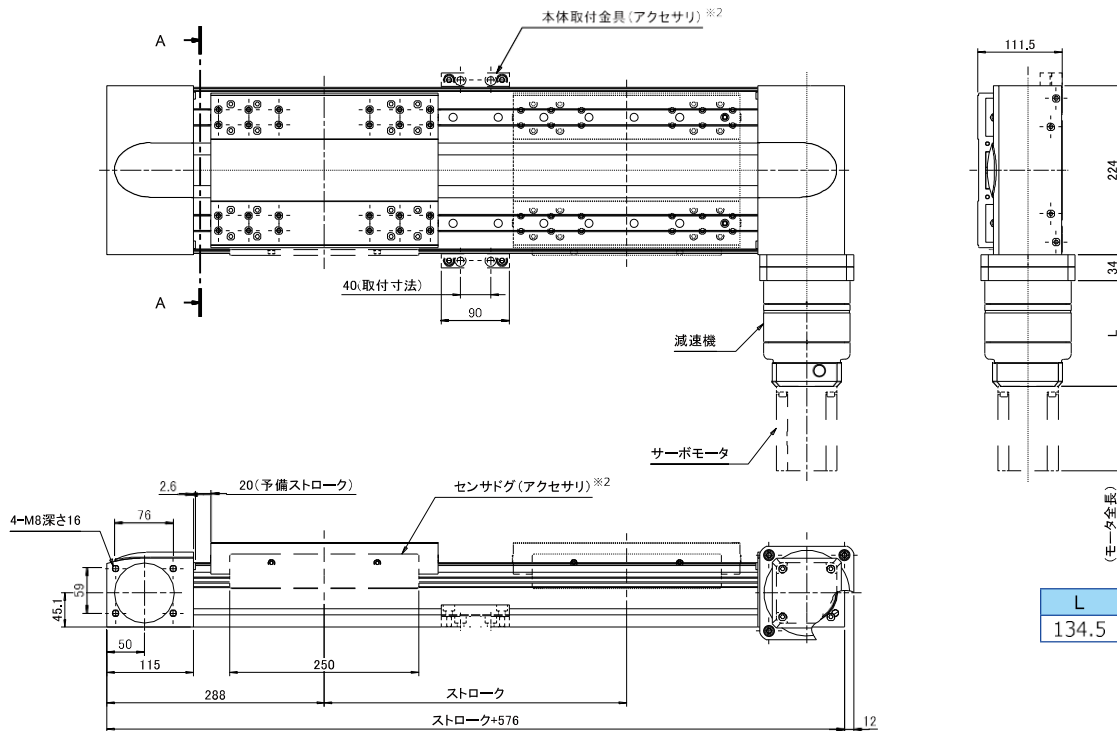
- ※1 テーブル上面中心での値です。
- ※2 モーター、アクセサリは含んでいません。
- ※3 ストローク100mmあたりの加算重量です。
- ※4 アクチュエータ本体のみ。



外形寸法図 (モーター組み付け位置 : RV※1)

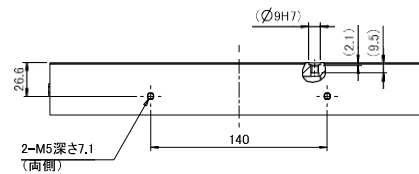
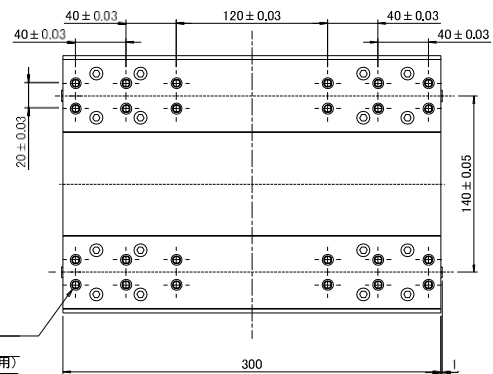
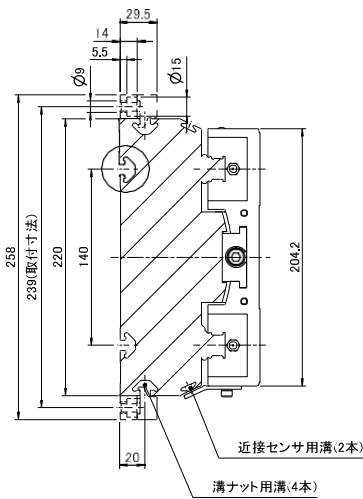


CADデータがホームページからダウンロードできます。
www.festo.com/cad

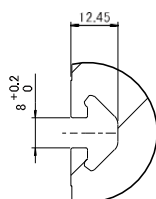


【A-A断面】

【テーブル詳細】

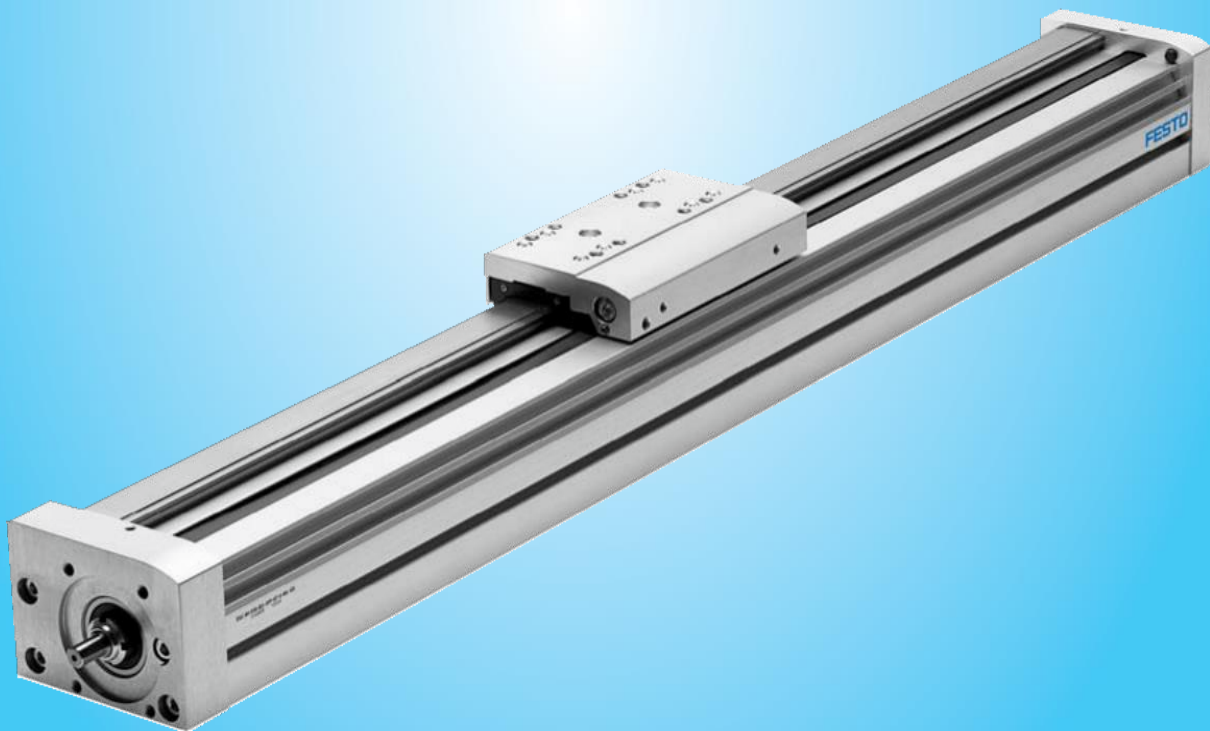


【取付溝詳細】



※1 モーター組み付け位置は4方向から選べます。組み付け手順は、前付26をご参照ください。
※2 アクセサリは全て別売です。

EGC -80-BS シリーズ



EGC-BS

EGC-80-BS

形式

アクチュエータ基本形式

EGC - 80 - **800** - BS - **20P** - **S** - KF - 0H - **MR** - GK

● ストローク
50~2000 [mm]
(1mm単位)

● ボールねじリード
10P : 10mm
20P : 20mm

● ボールねじサポート^{※1}
無記入 : サポートなし
-S : サポート付

● モーター組み付け位置
MR : MR側
ML : ML側
下【図1】参照

● モータ (オリエンタルモーター)
AZXM640AC (400W ブレーキなし)
AZXM640MC (400W ブレーキ付)

● モータ取付用部品 (フエスト)
カップリングケース EAMK-A-S48-48A/B-G2
カップリング EAMC-30-32-8-14
中間フランジ FM-S48B-L36R24
※ねじは別途手配してください。
六角穴付きボルト M5長さ15mm 4個
六角穴付きボルト M4長さ18mm 4個

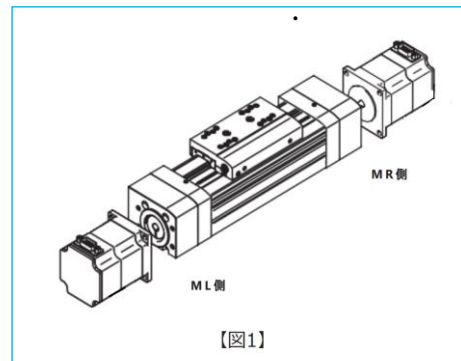
【オプション】

| |
|---------------|
| ロングテーブル |
| ダストワイパ |
| ダストワイパロングテーブル |
| 追加テーブル |
| 集中給油アダプタ |
| クランプユニット |

【アクセサリ (別売)】

| |
|----------------------|
| フット金具 ^{※3} |
| 本体取付金具 ^{※3} |
| 溝ナット ^{※3} |
| センサ |
| センサ溝カバー |
| センサドグ |
| ラバーバッファ |
| アダプタキット |

【モーター組み付け位置】



※1 "-S" はストローク780mm 以上時のみ。
※3 アクチュエータの組付けに必要です

仕様

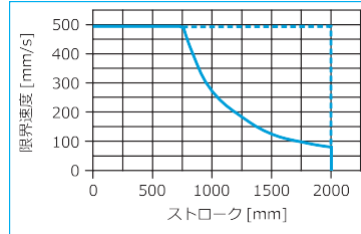
【基本仕様】

| | | | |
|------------------------|------------------|-----------|------|
| ボールねじ径 | [mm] | 15 | |
| 繰返し位置決め精度 | [mm] | ±0.02 | |
| 許容スラスト荷重 Fx max. | [N] | 600 | |
| 許容荷重 ^{※1} | Fy max. | [N] | 3050 |
| | Fz max. | [N] | 3050 |
| 許容モーメント ^{※1} | Mx max. | [Nm] | 36 |
| | My max. | [Nm] | 97 |
| 質量 ^{※2} | 基本 | [kg] | 3.5 |
| | 加算 ^{※3} | [kg/0.1m] | 0.8 |
| 使用周囲温度範囲 ^{※4} | [°C] | -10~60 | |
| 保護仕様 ^{※4} | | IP40 | |

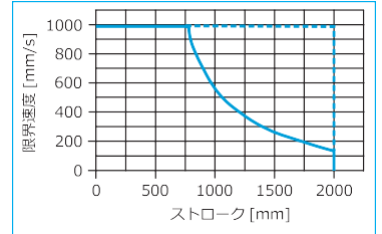
ストローク - 限界速度特性

ストロークが長くなるとボールねじの危険回転数の制限により、定格速度を下回ることがありますので下グラフでご確認ください。

● リード10mm

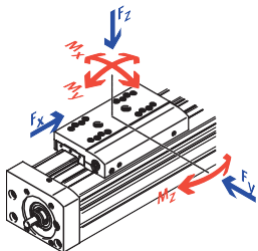


● リード20mm



サポートなし

サポート付



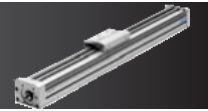
※1 テーブル上面中心での値です。
※2 モーター、アクセサリは含んでいません。
※3 ストローク100mmあたりの加算重量です。
※4 アクチュエータ本体のみ。

【サーボモーター仕様】

加速度3m/s²、デューティ50%時の値です。
許容慣性モーメント比は50倍を基準にしています。

| | | | |
|----------|--------|------------|---------|
| モーター定格出力 | [W] | 400 | |
| ボールねじリード | [mm] | 10 20 | |
| 定格速度 | [mm/s] | 500 1000 | |
| 最大可搬質量 | 水平 | [kg] | 80 |
| | 垂直 | [kg] | 30 15 |
| 定格推力 | [N] | 270 120 | |

動作条件により回生抵抗が必要になる場合がありますので、オリエンタルモーター (株) にお問い合わせください。

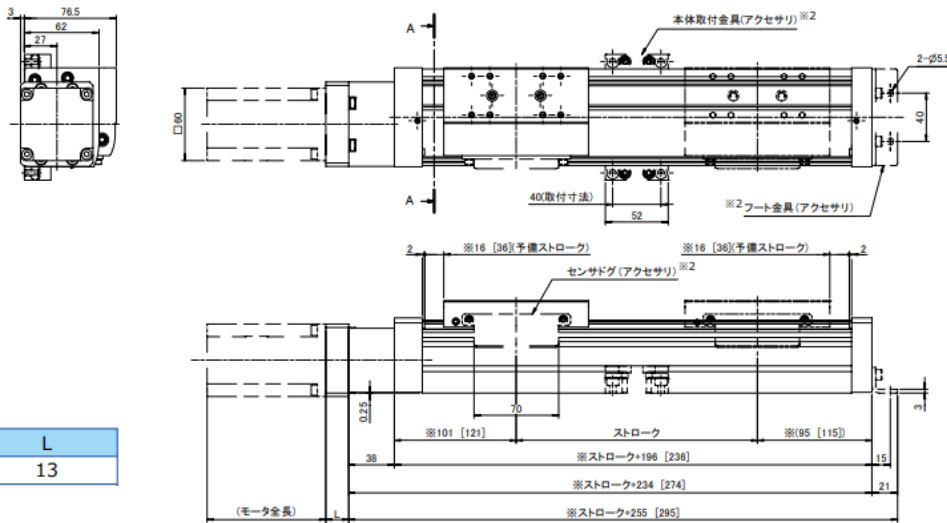


EGC-80-BS

外形寸法図 (モーター組み付け位置 : ML ※1)



CAD データがホームページからダウンロードできます。
www.festo.com/cad



| | |
|--------|----|
| モーター種類 | L |
| サーボ | 13 |

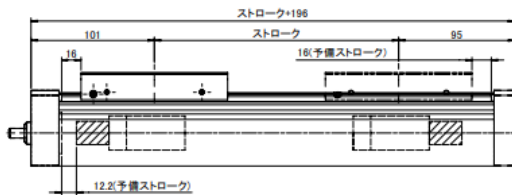
※ : [] 内寸法はストローク1477mm 以上時

【ボールねじサポート付】

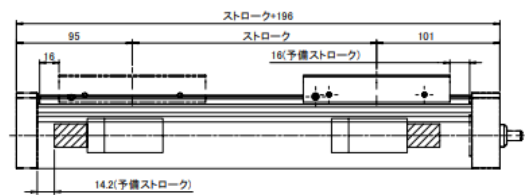
予備ストロークはアクチュエータのストロークやボールねじサポートの有無、モーター組み付け位置によって変わります。ストローク780mm 以上でボールねじサポート付の場合の予備ストロークは下図を参照下さい。

ストローク 780mm 以上1477mm 未満

【ML 側】

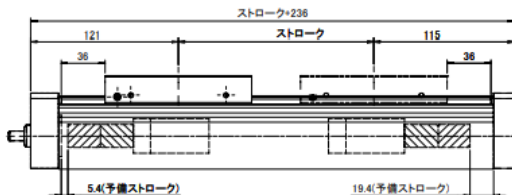


【MR 側】

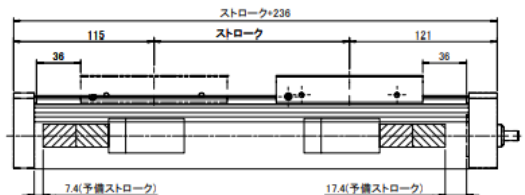


ストローク 1477mm 以上

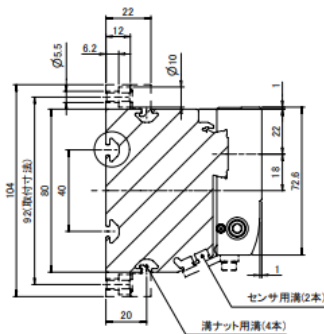
【ML 側】



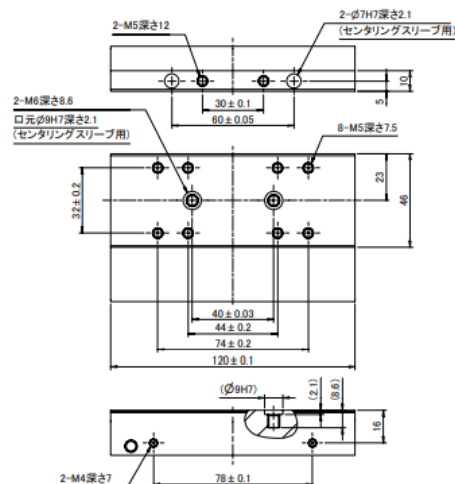
【MR 側】



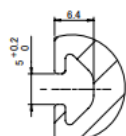
【A-A 断面】



【テーブル詳細】

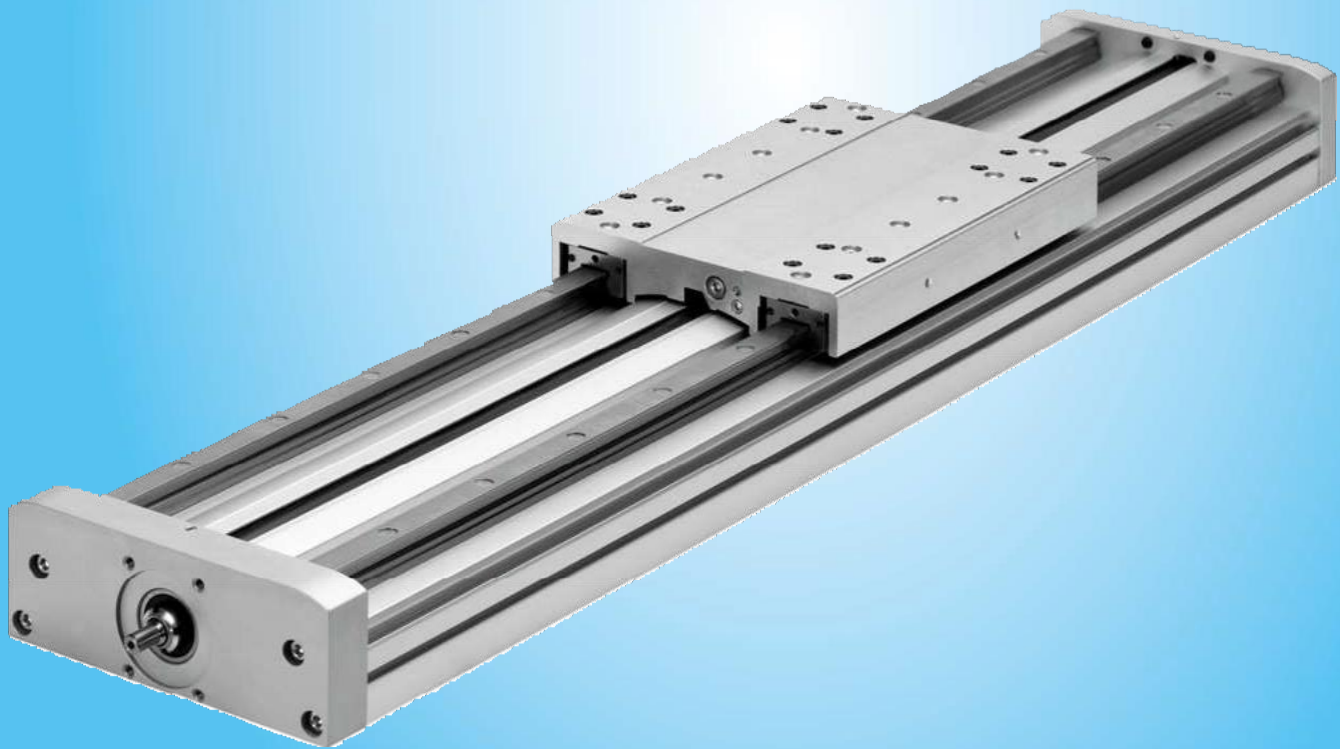


【取付溝詳細】



※1 本図はモーター組み付け位置 ML 側の形状です。MR の場合は鏡像です。
※2 アクセサリは全て別売です。

EGC-HD-BS シリーズ



EGC-HD-BS

EGC-HD-160-BS

形式

アクチュエータ基本形式

EGC - HD - 160 - 1000 - BS - 10P - S - 0H - GK

- ストローク
50~1900[mm]
(1mm単位)

- ボールねじサポート※1
無記入 : サポートなし
-S : サポート付

- ボールねじリード
10P : 10mm
20P : 20mm

【オプション】

| |
|--------|
| 追加テーブル |
| ダストワイパ |

【アクセサリ (別売)】

| |
|----------|
| 本体取付金具※3 |
| 溝ナット※3 |
| センサ |
| センサ溝カバー |
| センサドグ |
| ラバーパッパ |

- ※1 "-S" はストローク681mm 以上時のみ。
- ※3 アクチュエータの組付けに必要です

- モータ (オリエンタルモーター)
AZXM640AC (400W ブレーキなし)
AZXM640MC (400W ブレーキ付)
- モータ取付用部品 (フエスト)
カップリングケース EAMK-A-S48-48A/B-G2
カップリング EAMC-30-32-8-14
中間フランジ FM-S48B-L36R24
※ねじは別途手配してください。
六角穴付きボルト M5長さ15mm 4個
六角穴付きボルト M4長さ18mm 4個

仕様

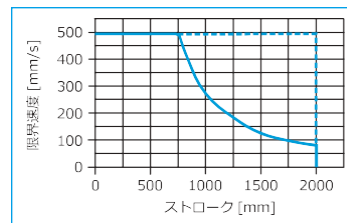
【基本仕様】

| | | |
|------------|----------------|--------|
| ボールねじ径 | [mm] | 15 |
| 繰返し位置決め精度 | [mm] | ±0.02 |
| 許容スラスト荷重 | Fx max. [N] | 600 |
| 許容荷重※1 | Fy max. [N] | 5600 |
| | Fz max. [N] | 5600 |
| 許容モーメント※1 | Mx max. [Nm] | 300 |
| | My max. [Nm] | 500 |
| | Mz max. [Nm] | 500 |
| 質量※2 | 基本 [kg] | 8.0 |
| | 加算※3 [kg/0.1m] | 1.38 |
| 使用周囲温度範囲※4 | [℃] | -10~60 |
| 保護仕様※4 | | IP40 |

ストローク - 限界速度特性

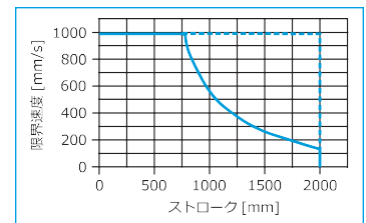
ストロークが長くなるとボールねじの危険回転数の制限により、定格速度を下回ることがありますので下グラフをご確認ください。

● リード10mm

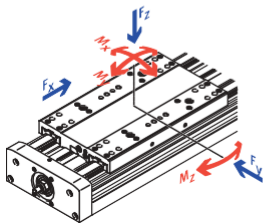


サポートなし

● リード20mm



サポート付



- ※1 テーブル上面中心での値です。
- ※2 モーター、アクセサリは含んでいません。
- ※3 ストローク100mmあたりの加算重量です。
- ※4 アクチュエータ本体のみ。

【サーボモーター仕様】

加速度3m/s²、デューティ50%時の値です。

許容慣性モーメント比は50倍を基準にしています。

| | | |
|----------|---------|------------|
| モーター定格出力 | [W] | 400 |
| ボールねじリード | [mm] | 10 20 |
| 定格速度 | [mm/s] | 500 1000 |
| 最大可搬質量 | 水平 [kg] | 160 80 |
| | 垂直 [kg] | 30 15 |
| 定格推力 | [N] | 270 120 |

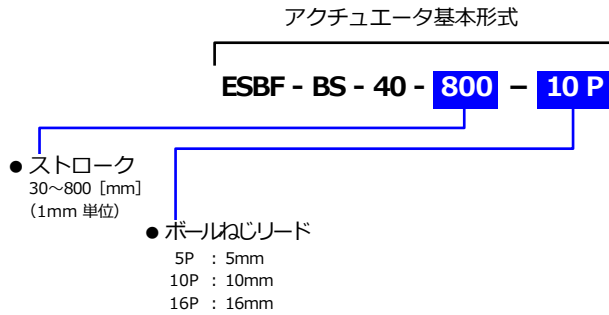
動作条件により再生抵抗が必要になる場合がありますので、オリエンタルモーター (株) にお問い合わせください。

ESBF シリーズ



ESBF-BS-40

形式



- モータ (オリエンタルモーター)
AZXM640AC (400W ブレーキなし)
AZXM640MC (400W ブレーキ付)

- モータ取付用部品 (フエスト)
カップリングケース EAMK-A-D40-44A/C
カップリング EAMC-30-32-8-14
中間フランジ FM-D44-L36R24
※ねじは別途手配してください。
六角穴付きボルト M4長さ15mm 4個
六角穴付きボルト M4長さ18mm 4個

【オプション】

| |
|----------|
| ロッド先端雌ねじ |
| IP65 |
| 耐腐食処理 |
| 食品グリス |
| ロッド延長 |

【アクセサリ (別売)】

| |
|------------|
| フランジ金具 |
| 本体取付金具 |
| 中間トラニオン金具 |
| トラニオンブラケット |
| ロッドアイ |
| 2山ナックル |
| フレキシコブラ |
| フランジコブラ |
| センサ |
| センサレール |
| ガイドユニット |
| ジャバラキット※2 |

※2 ジャバラキットの組付けにはロッド延長が必要になります。

【注意】

IP65や耐腐食処理はアクチュエータ本体のみの対応であり、モーターやモーター取付部は含んでいません。

仕様

【基本仕様】

| | | |
|------------|--------------|-------|
| ボールねじ径 | [mm] | 16 |
| 繰返し位置決め精度 | [mm] | ±0.01 |
| 質量※1 | 基本 [kg] | 1.7 |
| | 加算 [kg/0.1m] | 0.47 |
| 使用周囲温度範囲※2 | [℃] | 0~60 |
| 保護仕様※2 | | IP40 |

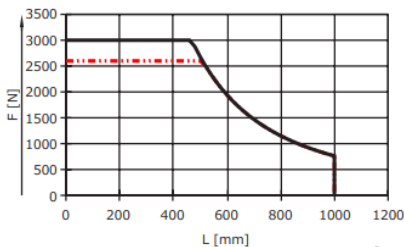
※1 モーター、アクセサリなどは含んでいません。

※2 アクチュエータ本体のみ。

ロッド長さ - 軸方向荷重特性

ロッドが長くなるとボールねじやロッドの座屈の影響により軸方向荷重を下げる必要があります。

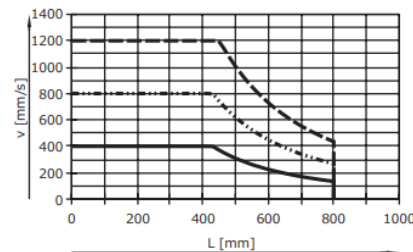
推力や垂直時の搬送質量による軸方向荷重は下グラフの範囲内でご使用ください。



リード5mm, 10mm
リード16mm

ストローク - 限界速度特性

ストロークが長くなるとボールねじの危険回転数の制限により、定格速度を下回ることがありますのでグラフでご確認ください。



リード5mm
リード10mm
リード16mm

【サーボモーター仕様】

加速度3m/s²、デューティ50%時の値です。
許容慣性モーメント比は50倍を基準にしています。
可搬質量は外付けガイドを併用した場合の値です。

| | | | | |
|----------|---------|------|------|------|
| モーター定格出力 | [W] | 400 | | |
| ボールねじリード | [mm] | 5 | 10 | 16 |
| 定格速度 | [mm/s] | 250 | 500 | 800 |
| 最大可搬質量 | 水平 [kg] | 300 | 200 | 120 |
| | 垂直 [kg] | 60 | 30 | 18 |
| 定格推力 | [N] | 1000 | 500 | 300 |
| 最大推力 | [N] | 3000 | 1500 | 1000 |

動作条件により再生抵抗が必要になる場合がありますので、オリエンタルモーター (株) にお問い合わせください。

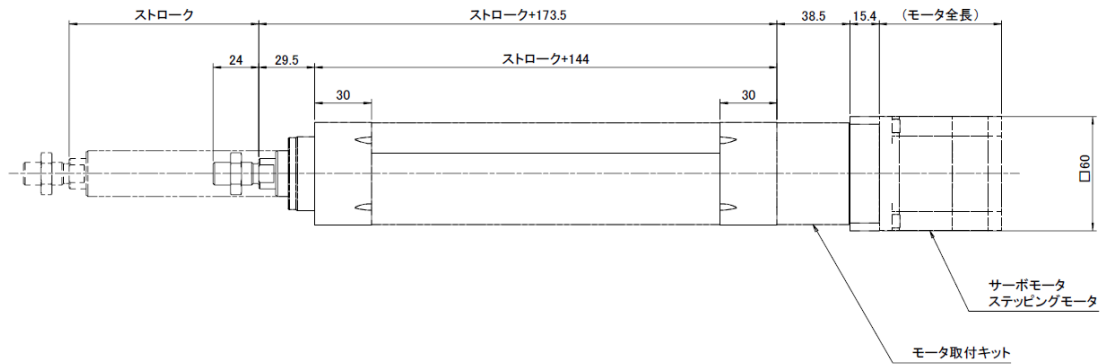
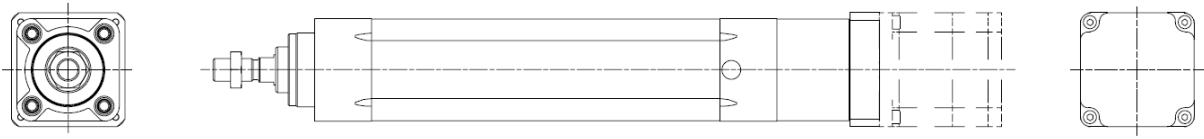
注) AZXシリーズは押し当て運転はできません。



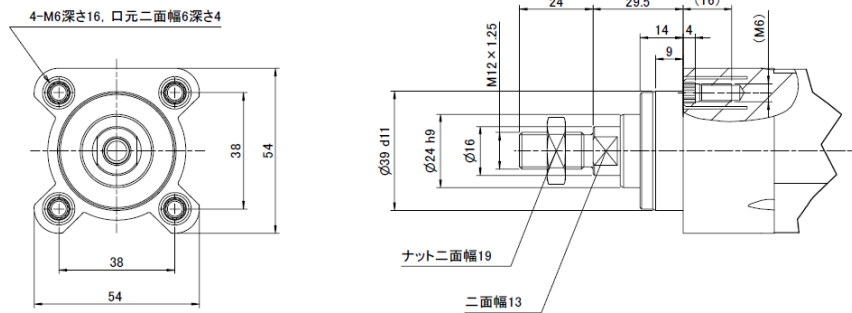
外形寸法図



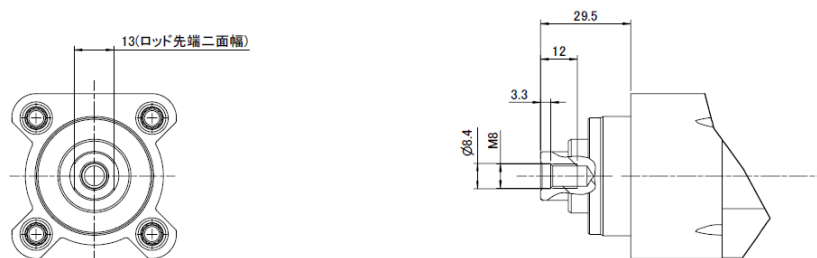
CADデータがホームページからダウンロードできます。
www.festo.com/cad



【ロッド先端雄ねじ】



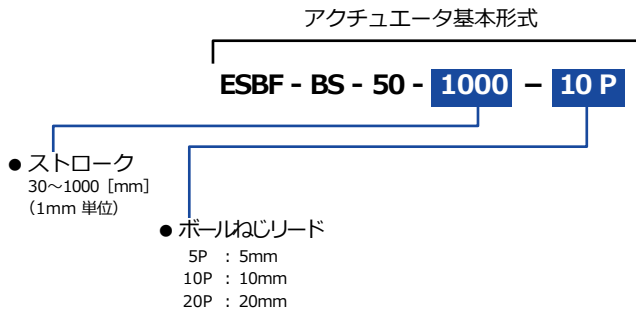
【ロッド先端雌ねじ】



ESBF-BS-50

形式

シリンダ



- モータ (オリエンタルモーター)
AZXM960AC (600W ブレーキなし)
AZXM960MC (600W ブレーキ付)
- モータ取付用部品 (フエスト)
カップリングケース EAMK-A-D50-64C
カップリング EAMC-42-50-12-16
中間フランジ FM-D64-L60R37-2
※ねじは別途手配してください。
六角穴付きボルト M6長さ15mm 4個
六角穴付きボルト M6長さ25mm 4個

【オプション】

| |
|----------|
| ロッド先端雌ねじ |
| IP65 |
| 耐腐食処理 |
| 食品グリス |
| ロッド延長 |

【アクセサリ (別売)】

| |
|------------|
| フランジ金具 |
| 本体取付金具 |
| 中間トラニオン金具 |
| トラニオンブラケット |
| ロッドアイ |
| 2山ナックル |
| フレキシコブラ |
| フランジコブラ |
| センサ |
| センサレール |
| ガイドユニット |
| ジャバラキット※2 |

※2 ジャバラキットの組付けにはロッド延長が必要になります。

【注意】

IP65や耐腐食処理はアクチュエータ本体のみの対応であり、モーターやモーター取付部は含んでいません。

仕様

【基本仕様】

| | | | |
|------------|------|-----------|------|
| ボールねじ径 | [mm] | 20 | |
| 繰返し位置決め精度 | [mm] | ±0.01 | |
| 質量※1 | 基本 | [kg] | 2.9 |
| | 加算 | [kg/0.1m] | 0.65 |
| 使用周囲温度範囲※2 | [℃] | 0~60 | |
| 保護仕様※2 | | IP40 | |

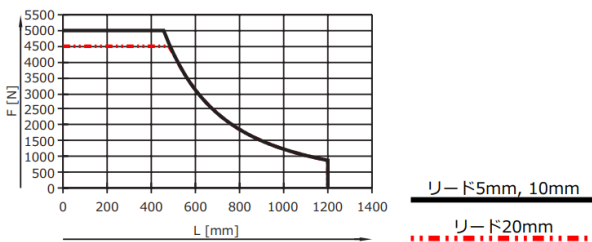
※1 モーター、アクセサリなどは含んでいません。

※2 アクチュエータ本体のみ。

ロッド長さ - 軸方向荷重特性

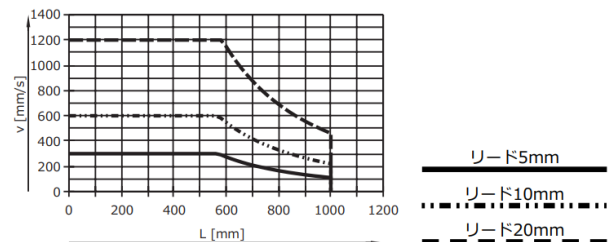
ロッドが長くなるとボールねじやロッドの座屈の影響により軸方向荷重を下げる必要があります。

推力や垂直時の搬送質量による軸方向荷重は下グラフの範囲内でご使用ください。



ストローク - 限界速度特性

ストロークが長くなるとボールねじの危険回転数の制限により、定格速度を下回ることがありますのでグラフでご確認ください。



【サーボモーター仕様】

加速度3m/s²、デューティ50%時の値です。

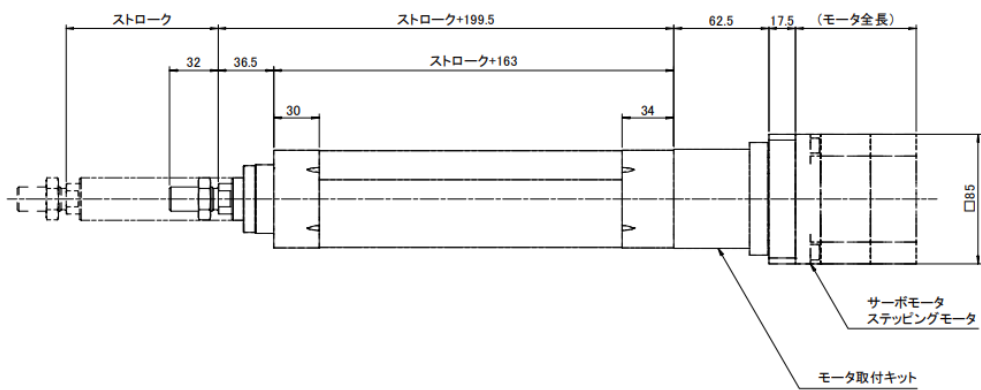
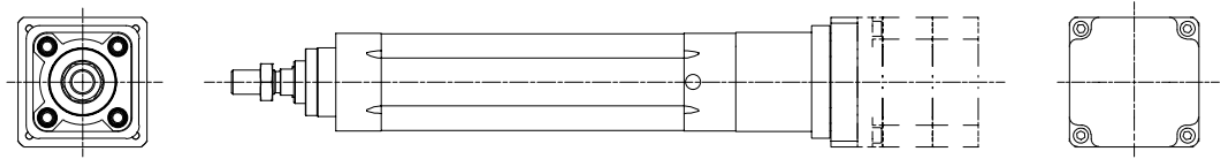
許容慣性モーメント比は50倍を基準にしています。

可搬質量は外付けガイドを併用した場合の値です。

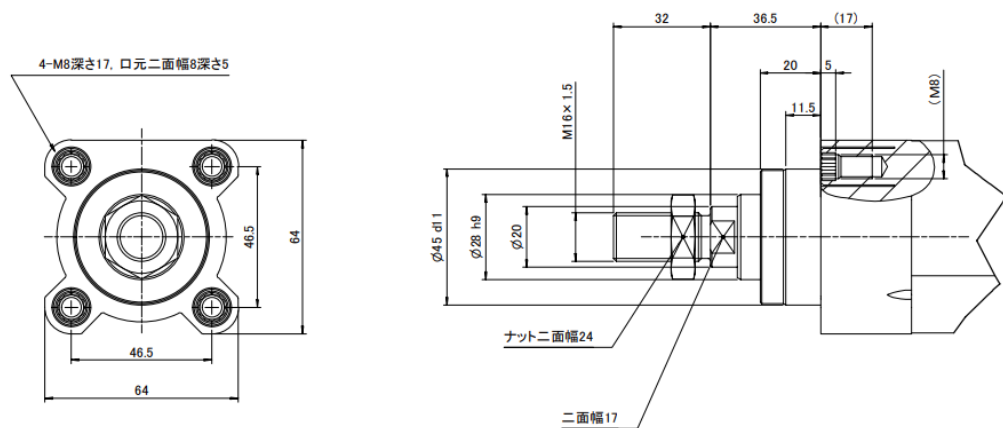
| | | | | |
|--------------|--------|------|------|-----|
| モーター定格出力[W] | 600 | | | |
| ボールねじリード[mm] | 5 | 10 | 20 | |
| 定格速度[mm/s] | 250 | 500 | 1000 | |
| 最大可搬質量 | 水平[kg] | 350 | 230 | 130 |
| | 垂直[kg] | 70 | 40 | 20 |
| 定格推力[N] | 1250 | 600 | 300 | |
| 最大推力[N] | 3850 | 1900 | 950 | |

動作条件により回生抵抗が必要になる場合がありますので、オリエンタルモーター (株) にお問い合わせください。

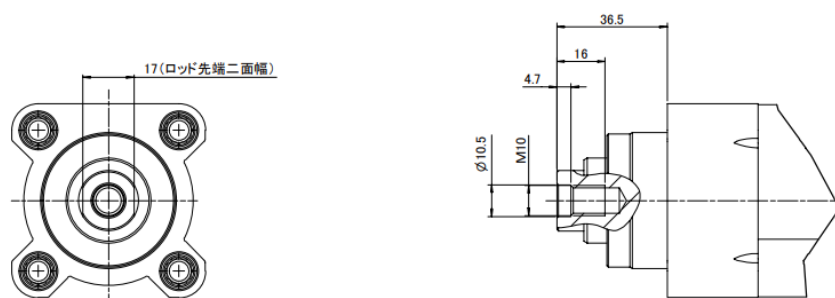
注) AZXシリーズは押し当て運転はできません。



【ロッド先端雄ねじ】



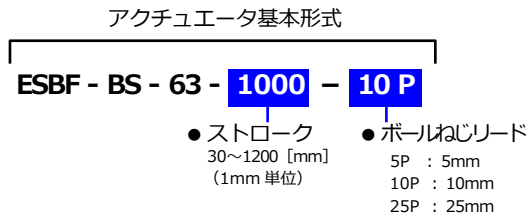
【ロッド先端雌ねじ】





ESBF-BS-63

形式



- モータ (オリエンタルモーター)
AZXM640AC (400W ブレーキなし)
AZXM640MC (400W ブレーキ付)
- モータ取付キット (フェスト)
EAMM-A-D60-60H
- ギヤヘッド (アペックスダイナミックス)
PG2_060-□□□/NXM640A
□□□: 減速比 003/004/005/007/010

【注意】
ボールねじリード・減速比・モーター出力の組み合わせについては下表でご確認ください。

| 減速比 | ボールねじリード [mm] | | |
|------|---------------|----|----|
| | 5 | 10 | 25 |
| 1/3 | ○ | ○ | ○ |
| 1/4 | ○ | ○ | ○ |
| 1/5 | ○ | ○ | ○ |
| 1/7 | ○ | ○ | ○ |
| 1/10 | お問い合わせください | ○ | ○ |

【オプション】

| |
|----------|
| ロッド先端雌ねじ |
| IP65 |
| 耐腐食処理 |
| 食品クリス |
| ロッド延長 |

【アクセサリ (別売)】

| |
|------------|
| フランジ金具 |
| 本体取付金具 |
| 中間トラニオン金具 |
| トラニオンブラケット |
| ロッドアイ |
| 2山ナックル |
| フレキシカブラ |
| フランジカブラ |
| センサ |
| センサレール |
| ガイドユニット |
| ジャバラキット※2 |

※2 ジャバラキットの組付けにはロッド延長が必要になります。

【注意】
IP65や耐腐食処理はアクチュエータ本体のみの対応であり、モーターやモーター取付部は含んでいません。

ESBF-BS-63

仕様

【基本仕様】

| | | | |
|------------|------|-----------|------|
| ボールねじ径 | [mm] | 25 | |
| 繰返し位置決め精度 | [mm] | ±0.02 | |
| 質量※1 | 基本 | [kg] | 4.3 |
| | 加算 | [kg/0.1m] | 0.87 |
| | 減速機 | [kg] | 1.2 |
| 使用周囲温度範囲※2 | [℃] | 0~60 | |
| 保護仕様※ | | IP40 | |

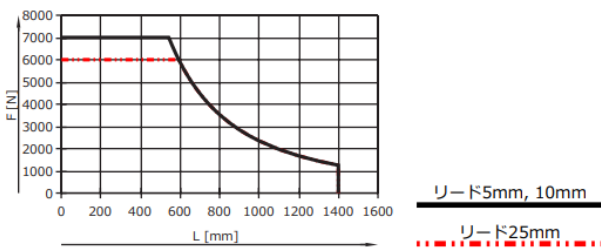
※1 モーター、アクセサリなどは含んでいません。

※2 アクチュエータ本体のみ。

ロッド長さ - 軸方向荷重特性

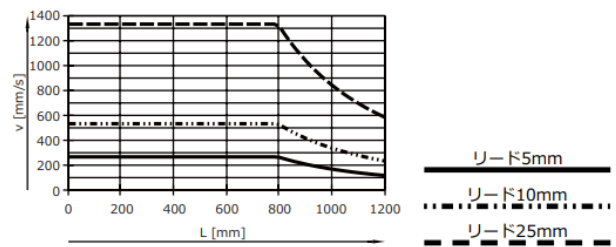
ロッドが長くなるとボールねじやロッドの座屈の影響により軸方向荷重を下げる必要があります。

推力や垂直時の搬送質量による軸方向荷重は下グラフの範囲内でご使用ください。



ストローク - 限界速度特性

ストロークが長くなるとボールねじの危険回転数の制限により、定格速度を下回ることがありますのでグラフでご確認ください。



【サーボモーター仕様】

デューティ50%時の値です。加速度については加速度表をご参照ください。

許容慣性モーメント比は50倍を基準にしています。

可搬質量は外付けガイドを併用した場合の値です。

●400W

| ボールねじリード | [mm] | 5 | | | | 10 | | | | |
|----------|--------|------|------|------|------|------|------|------|------|------|
| | | 1/3 | 1/4 | 1/5 | 1/7 | 1/3 | 1/4 | 1/5 | 1/7 | 1/10 |
| 減速比 | | 1/3 | 1/4 | 1/5 | 1/7 | 1/3 | 1/4 | 1/5 | 1/7 | 1/10 |
| 定格速度 | [mm/s] | 83 | 63 | 50 | 36 | 167 | 125 | 100 | 71 | 50 |
| 最大可搬質量 | 水平 | 700 | | | | 700 | | | | |
| | 垂直 | 120 | | | | 90 | 120 | | | |
| 定格推力 | [N] | 2300 | 3450 | 4550 | 6750 | 1050 | 1600 | 2200 | 3300 | 4950 |
| 最大推力 | [N] | 7000 | | | | 4300 | 5950 | 7000 | | |

| ボールねじリード | [mm] | 25 | | | | |
|----------|--------|------|------|------|------|------|
| 減速比 | | 1/3 | 1/4 | 1/5 | 1/7 | 1/10 |
| 定格速度 | [mm/s] | 417 | 313 | 250 | 179 | 125 |
| 最大可搬質量 | 水平 | 440 | 600 | | | |
| | 垂直 | 10 | 30 | 60 | 90 | 120 |
| 定格推力 | [N] | 110 | 400 | 650 | 1100 | 1800 |
| 最大推力 | [N] | 1400 | 2100 | 2800 | 4150 | 6000 |

動作条件により回生抵抗が必要になる場合がありますので、オリエンタルモーター（株）にお問い合わせください。

の減速比はモーターの瞬時最大トルクがアクチュエータの入力トルク上限を超えているため、トルク制限が必要になります。

注) AZXシリーズは押し当て運転はできません。

●加速度表

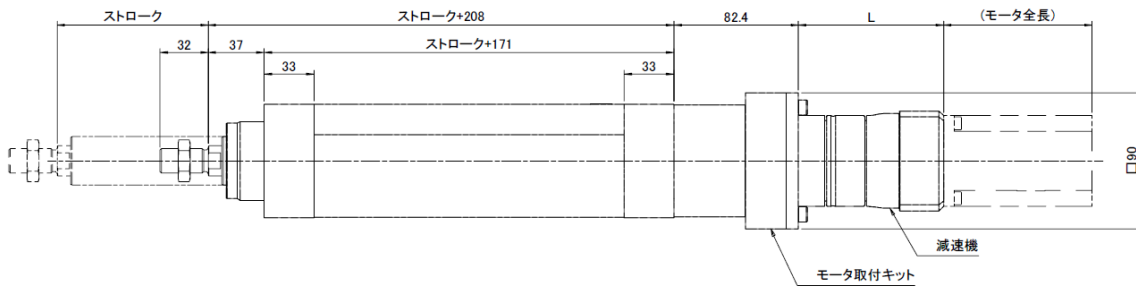
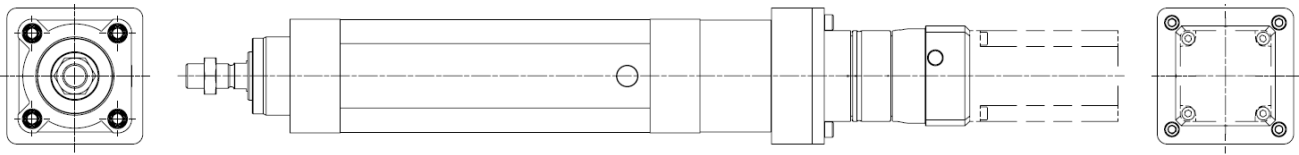
| 速度範囲 [mm/s] | 加速度 [m/s ²] |
|---------------|-------------------------|
| V > 300 | 1 |
| 100 < V ≤ 300 | 0.5 |
| V ≤ 100 | 0.1 |



外形寸法図

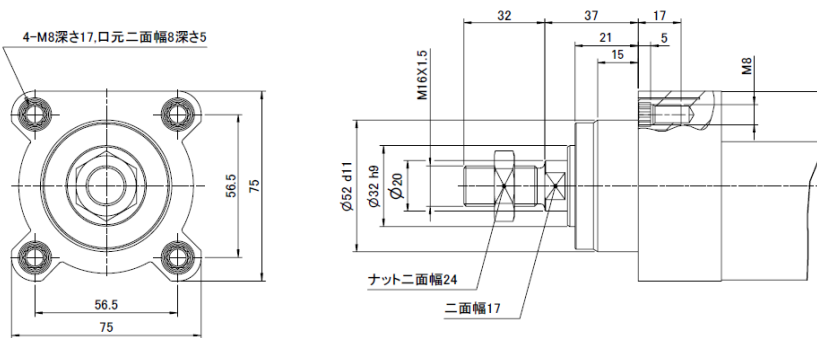


CADデータがホームページからダウンロードできます。
www.festo.com/cad

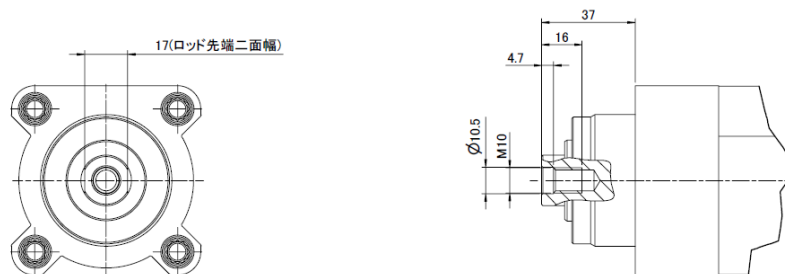


| |
|----|
| L |
| 86 |

【ロッド先端雄ねじ】



【ロッド先端雌ねじ】

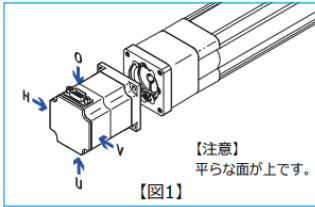


ESBF-BS-80

形式



【ケーブルの向き】



- ストローク
30~1500 [mm]
(1mm単位)

- ボールねじリード
5P : 5mm
15P : 15mm
32P : 32mm

- 減速比
G2080-03 : 1/3
G2080-04 : 1/4
G2080-05 : 1/5
G2080-07 : 1/7
G2080-10 : 1/10

- モーター種類
【サーボモーター】
AZXM960AC (600Wブレーキなし)
AZXM960MC (600Wブレーキ付)

- ケーブルの向き
無記入 : モーターなし
O : O側
U : U側
V : V側
H : H側 左【図1参照】

【注意】
ボールねじリード・減速比・モーター出力の組み合わせについては下表でご確認ください。

| 減速比 | ボールねじリード [mm] | | |
|------|---------------|----|----|
| | 5 | 15 | 32 |
| 1/3 | ○ | ○ | ○ |
| 1/4 | ○ | ○ | ○ |
| 1/5 | ○ | ○ | ○ |
| 1/7 | お問い合わせください | ○ | ○ |
| 1/10 | お問い合わせください | ○ | ○ |

【オプション】

| |
|----------|
| ロッド先端雌ねじ |
| IP65 |
| 耐腐食処理 |
| 食品グリス |
| ロッド延長 |

※2 ジャバラキットの組付けには
ロッド延長が必要になります。

【注意】

IP65や耐腐食処理はアクチュエータ本体
のみの対応であり、モーターやモーター
取付部は含んでいません。

【アクセサリ（別売）】

| |
|------------|
| フランジ金具 |
| 本体取付金具 |
| 中間トラニオン金具 |
| トラニオンブラケット |
| ロッドアイ |
| 2山ナックル |
| フレキシカブラ |
| フランジカブラ |
| センサ |
| センサレール |
| ガイドユニット |
| ジャバラキット※2 |

仕様

【基本仕様】

| | | |
|------------|--------------|-------|
| ボールねじ径 | [mm] | 32 |
| 繰返し位置決め精度 | [mm] | ±0.02 |
| 質量※1 | 基本 [kg] | 10.3 |
| | 加算 [kg/0.1m] | 1.55 |
| | 減速機 [kg] | 3.4 |
| 使用周囲温度範囲※2 | [℃] | 0~60 |
| 保護仕様※2 | | IP40 |

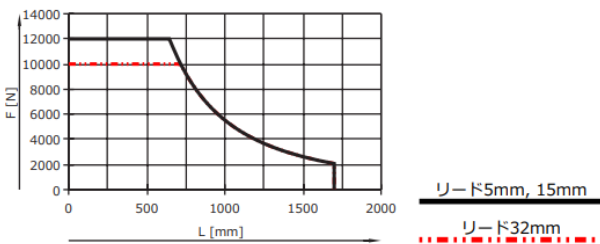
※1 モーター、アクセサリなどは含んでいません。

※2 アクチュエータ本体のみ。

ロッド長さ - 軸方向荷重特性

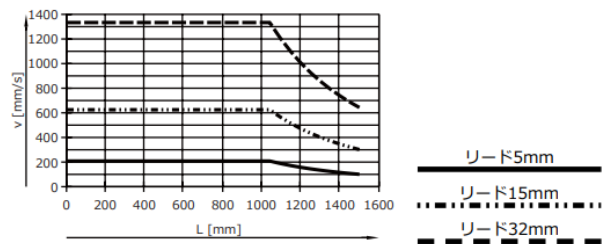
ロッドが長くなるとボールねじやロッドの座屈の影響により軸方向荷重を下げる必要があります。

推力や垂直時の搬送質量による軸方向荷重は下グラフの範囲内でご使用ください。



ストローク - 限界速度特性

ストロークが長くなるとボールねじの危険回転数の制限により、定格速度を下回ることがありますのでグラフでご確認ください。



【サーボモーター仕様】

デューティ50%時の値です。加速度については加速度表をご参照ください。
許容慣性モーメント比は50倍を基準にしています。
可搬質量は外付けガイドを併用した場合の値です。

● 加速度表

| 速度範囲 [mm/s] | 加速度 [m/s ²] |
|---------------|-------------------------|
| V > 300 | 1 |
| 100 < V ≤ 300 | 0.5 |
| V ≤ 100 | 0.1 |

● 600W

| モーター定格出力[W] | 600W | | | | | | | | | | | | | | | | | |
|-------------|--------------|-------|-------|------|------|------|------|-------|------|------|------|------|------|------|------|------|------|------|
| | ボールねじリード[mm] | | | 5 | | | | | 15 | | | | 32 | | | | | |
| 減速比 | 1/3 | 1/4 | 1/5 | 1/3 | 1/4 | 1/5 | 1/7 | 1/10 | 1/3 | 1/4 | 1/5 | 1/7 | 1/10 | 1/3 | 1/4 | 1/5 | 1/7 | 1/10 |
| 定格速度[mm/s] | 83 | 63 | 50 | 250 | 188 | 150 | 107 | 75 | 533 | 400 | 320 | 229 | 160 | 450 | 300 | 240 | 171 | 120 |
| 最大可搬質量 | 水平[kg] | | | 1200 | | | | | | | | | | | | | | |
| | 垂直[kg] | | | 200 | 40 | 80 | 130 | 200 | 10 | 30 | 50 | 90 | 140 | 10 | 30 | 50 | 90 | 140 |
| 定格推力[N] | 2850 | 4150 | 5500 | 750 | 1300 | 1750 | 2600 | 3900 | 110 | 450 | 800 | 1200 | 1800 | 110 | 450 | 800 | 1200 | 1800 |
| 最大推力[N] | 8750 | 12000 | 16000 | 2950 | 4150 | 5300 | 7600 | 10900 | 1350 | 1900 | 2450 | 3600 | 5250 | 1350 | 1900 | 2450 | 3600 | 5250 |

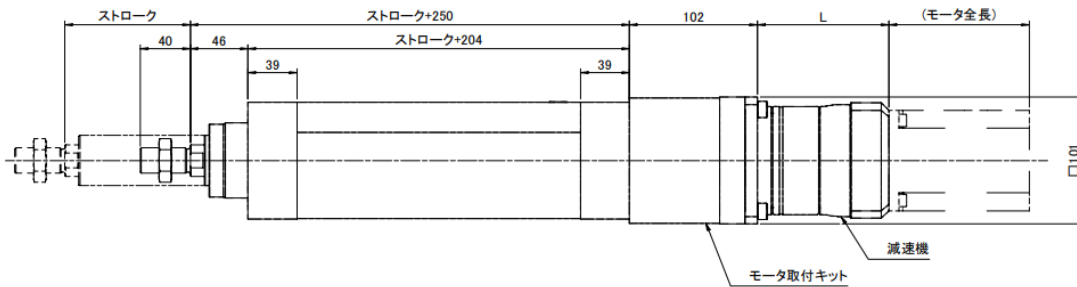
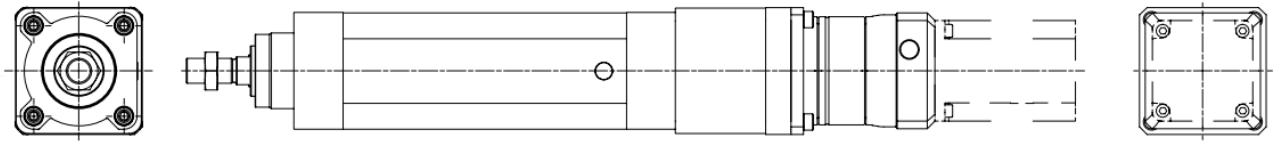
動作条件により回生抵抗が必要になる場合がありますので、オリエンタルモーター（株）にお問い合わせください。

■ の減速比はモーターの瞬時最大トルクがアクチュエータの入力トルク上限を超えているため、トルク制限が必要になります。

外形寸法図

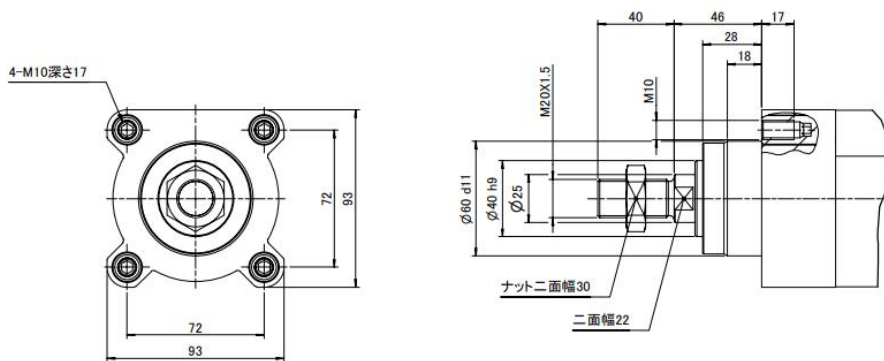


CADデータがホームページからダウンロードできます。
www.festo.com/cad

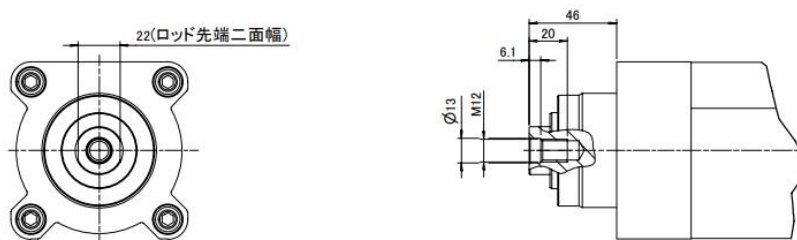


| |
|-------|
| L |
| 105.5 |

【ロッド先端雄ねじ】



【ロッド先端雌ねじ】



販売元

オリムベクスタ株式会社

●営業窓口

第1営業部(東日本)

TEL (050)5445-9709

FAX (03)5820-5687

第2営業部(中部/西日本)

TEL (050)5445-9710

FAX (06)6337-0065

●技術的なお問い合わせ

TEL (0120)926-745

<https://www.orimvexta.co.jp/>

WEBサイトでも、お問い合わせやご注文を受け付けています。

 **オリムベクスタ WEBショップ**

お問い合わせ先