

ESBF 組付けマニュアル (ギヤなし)

対象型番

アクチュエータ	ESBF-BS-32-○○○…
カップリングケース	EAMK-A-D32-28B
カップリング	EAMC-16-20-6-8
中間フランジ	FM-D28-L22R20-3
モーター	NXM410A、NXM410M

※別途ねじをご用意ください。(六角穴付きボルト M3×15 (4本)、M3×12 (4本))

アクチュエータ	ESBF-BS-32-○○○…
カップリングケース	EAMK-A-D32-28B
カップリング	EAMC-16-20-6-6
中間フランジ	FM-D28-L22R20-4
モーター	ARM46AC、ARM46MC、AZM46AC、AZM46MC

※別途ねじをご用意ください。(六角穴付きボルト M3×15 (4本)、M3×8 (4本))

アクチュエータ	ESBF-BS-40-○○○…
カップリングケース	EAMK-A-D40-44A/C
カップリング	EAMC-30-32-8-14
中間フランジ	FM-D44-L36R24
モーター	NXM620A、NXM620M、NXM640A、NXM640M、AZXM640AC、AZXM640MC

※別途ねじをご用意ください。(六角穴付きボルト M4×15 (4本)、M4×18 (4本))

アクチュエータ	ESBF-BS-40-○○○…
カップリングケース	EAMK-A-D40-44A/C
カップリング	EAMC-30-32-8-10
中間フランジ	FM-D44-L36R24
モーター	ARM66AC、ARM66MC、AZM66AC、AZM66MC、ARM69AC、ARM69MC、AZM69AC、AZM69MC

※別途ねじをご用意ください。(六角穴付きボルト M4×15 (8本))

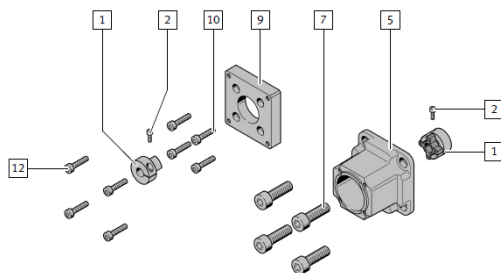
アクチュエータ	ESBF-BS-50-○○○…
カップリングケース	EAMK-A-D50-64C
カップリング	EAMC-42-50-12-16
中間フランジ	FM-D64-L60R37-2
モーター	NXM975、NXM975M、AZXM960AC、AZXM960MC

※別途ねじをご用意ください。(六角穴付きボルト M6×15 (4本)、M6×25 (4本))

アクチュエータ	ESBF-BS-50-○○○…
カップリングケース	EAMK-A-D50-64C
カップリング	EAMC-42-50-12-14
中間フランジ	FM-D64-L60R37-2
モーター	ARM98AC、ARM98MC、AZM98AC、AZM98MC、AZM911AC、AZM911MC

※別途ねじをご用意ください。(六角穴付きボルト M6×15 (4本)、M6×25 (4本))

1. 取付用部品の確認



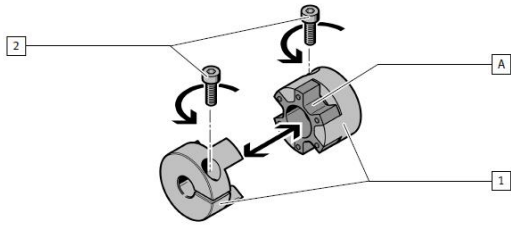
- [1] カップリングハブ (2x)
- [2] ねじ (2x)
- [5] カップリングケース(1x)
- [7] ねじ (4x)
- [9] フランジ (1x)
- [10] ねじ (4x)
- [12] ねじ (4x)

※取付用部品の種類によってイラストの形は異なります。

2. 前準備

カップリングを分割する

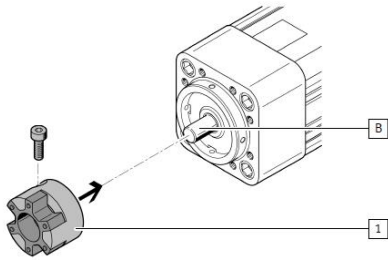
1. カップリングを引き離します。
2. スパイダ[A]をカップリングハブ[1]の片側に配置します。
3. ねじ[2]を緩めます。



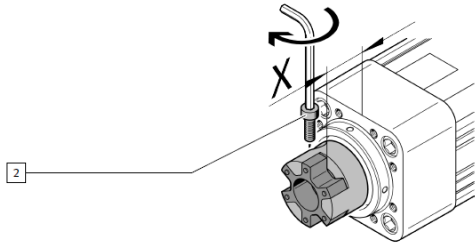
3. 組付け

アクチュエータ側カップリングハブをアクチュエータのシャフトにはめ込む

1. カップリングハブ[1]の穴にアクチュエータのシャフト[B]を押し込みます。

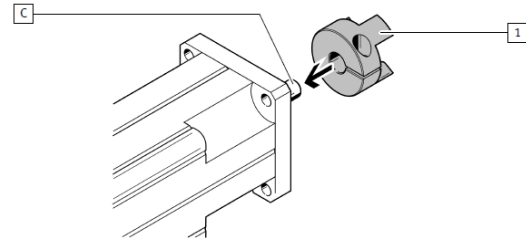


2. カップリングハブからアクチュエータのフランジ面の距離 (X) を確保します。(X の距離は次ページ参照)
3. ねじ[2]を締め付けて固定します。

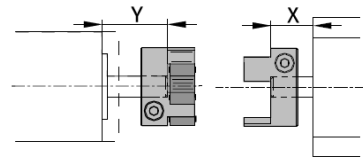
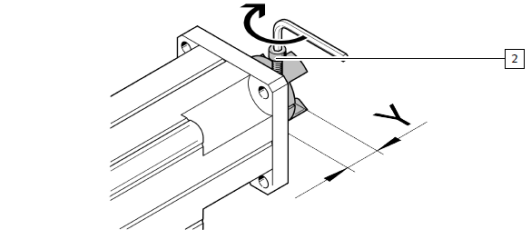


モーター側カップリングハブをモーターシャフトにはめ込む

1. カップリングハブ[1]の穴にモーターのシャフト[C]を押し込みます。



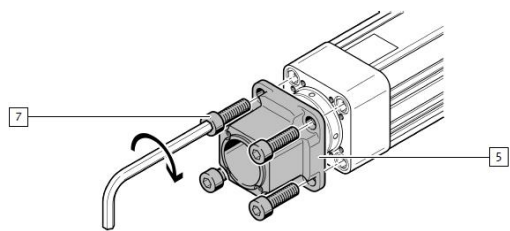
2. カップリングハブからモーターのフランジ面の距離 (Y) を確保します。
3. ねじ[2]を締め付けて固定します。



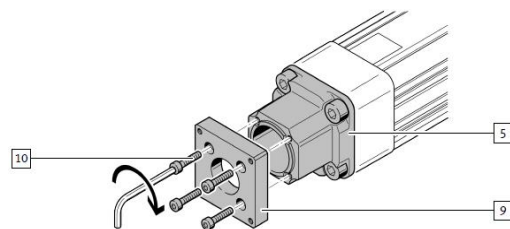
組付けキット	Y±0.5[mm]	X±0.5[mm]
ESBF-BS-32	20	16
ESBF-BS-40	24	18.5
ESBF-BS-50	37	27

カップリングケースの組み付け

1. アクチュエータとカップリングケース[5]をねじ[7]を使って固定します。

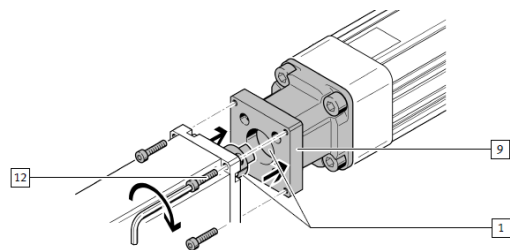


2. フランジ[9]とカップリングケース[5]をねじ[10]を使って固定します。



モーターの組み付け

1. カップリングハブ[1]の向きに注意しながらモーターとアクチュエータを組み付けます。フランジ[9]とモーターの間にすき間がないようにします。
2. ねじ[12]を使って固定します。



※ねじの締め付けトルクは以下のようになります。

<ESBF-BS-3+NXM410>

ねじ番号	ねじ仕様	締め付けトルク [N・m]
[2]	M2x6	0.5
[7]	M6x20	6
[10]	M3x15	1.2
[12]	M3x12	1.2

<ESBF-BS-3+AZM46、ARM46>

ねじ番号	ねじ仕様	締め付けトルク [N・m]
[2]	M2x6	0.5
[7]	M6x20	6
[10]	M3x15	1.2
[12]	M3x8	1.2

<ESBF-BS-40+NXM6□、AZXM640>

ねじ番号	ねじ仕様	締め付けトルク [N・m]
[2]	M4x12	4
[7]	M6x30	6
[10]	M4x15	3
[12]	M4x18	3

<ESBF-BS-40+AZM6□、ARM6□>

ねじ番号	ねじ仕様	締め付けトルク [N・m]
[2]	M4x12	4
[7]	M6x30	6
[10]	M4x15	3
[12]	M4x15	3

<ESBF-BS-50+NXM975、AZXM960>

ねじ番号	ねじ仕様	締め付けトルク [N・m]
[2]	M5x18	8
[7]	M8x65	12
[10]	M6x15	10
[12]	M6x25	10

<ESBF-BS-50+AZM9□、ARM9□>

ねじ番号	ねじ仕様	締め付けトルク [N・m]
[2]	M5x18	8
[7]	M8x65	12
[10]	M6x15	10
[12]	M6x25	10

※本マニュアルはフエスト株式会社の英文マニュアル (8165325) を参照に作られています。

※作成 2024年8月1日